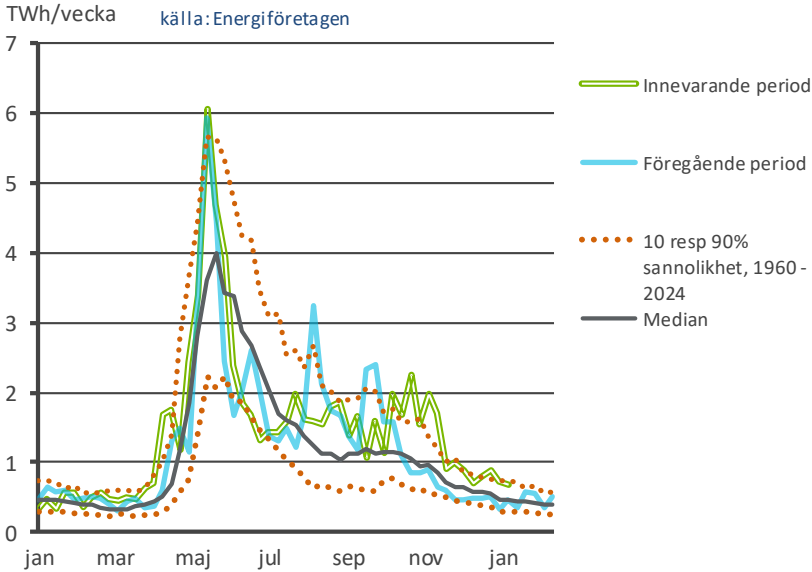
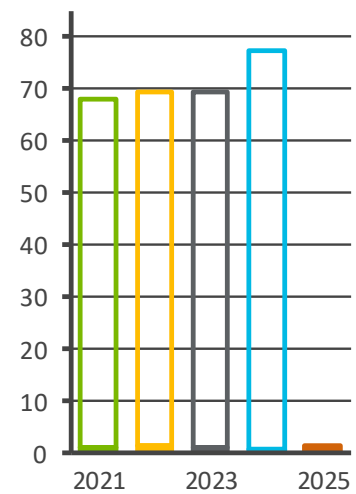


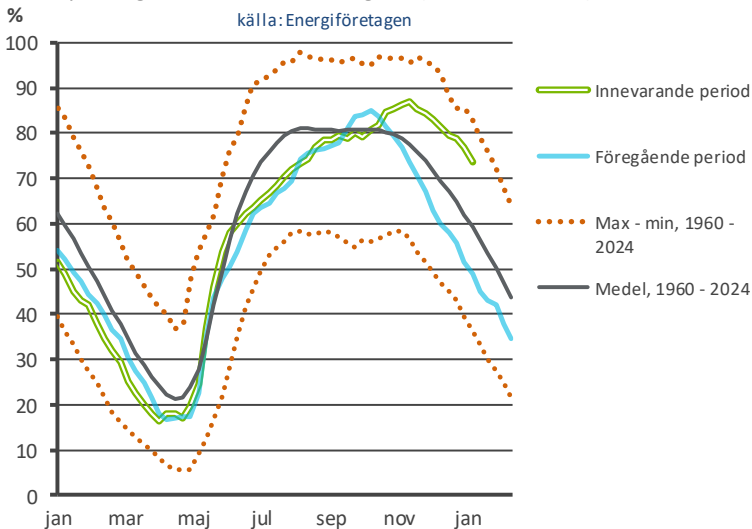
Tillrinningsenergi per vecka



Akkumulerad tillrinningsenergi



Fyllnadsgrad i svenska vattenmagasin (100%= 33,7 TWh)



- Helårsvärde
- Årsvärde t.o.m. ve 02

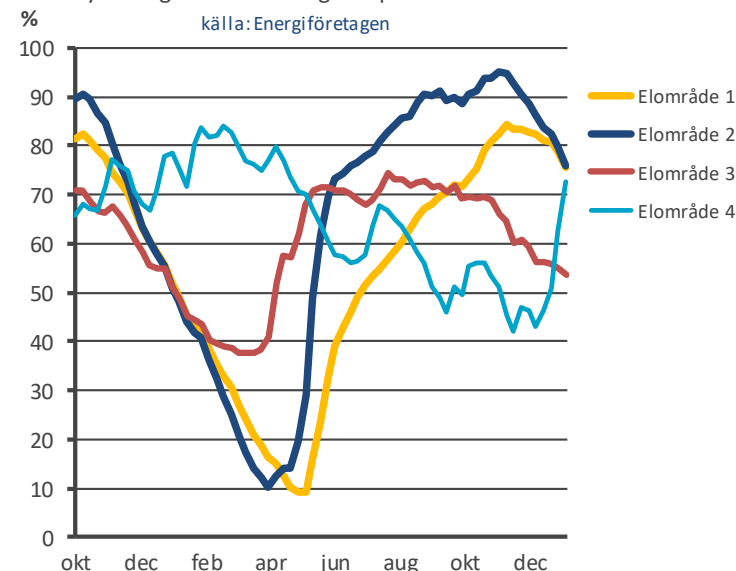
**Beräknad tillrinningsenergi för vecka 2025-02 blev 678 GWh, vilket är 145 % av medianvärdet under perioden 1960-2023.**

**Det totala magasinets energiinnehåll är beräknat till 25 063 GWh denna vecka.**

**Magasinsändring under veckan från 76,8 % till 73,7 % (vid veckans slut).**

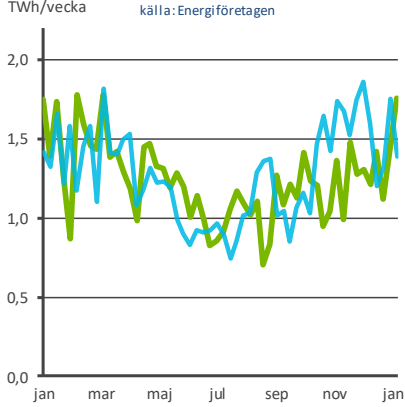
**Medelvärdet för magasin-fyllnaden under perioden 1960-2023 är 59,2 %.**

Fyllnadsgrad i vattenmagasin per elområde

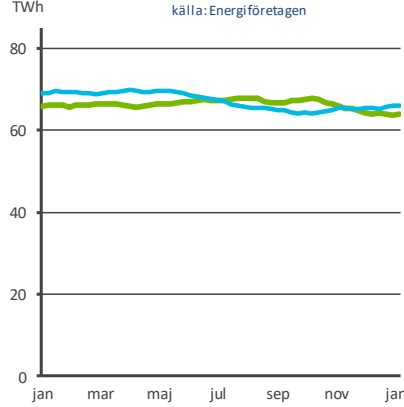


Elområde	Procent	GWh
SE1	75,7	11 216
SE2	76,0	11 906
SE3	53,6	1 781
SE4	72,7	160

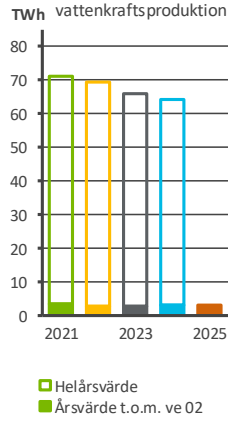
Vattenkraftsproduktion per vecka



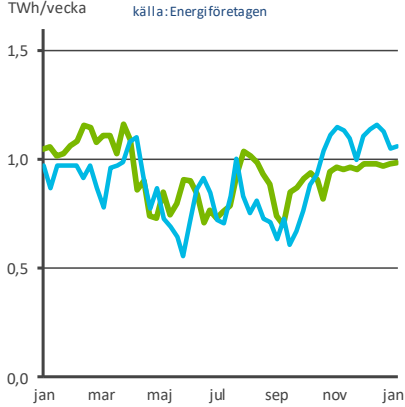
Vattenkraftsproduktion summa 52 veckor



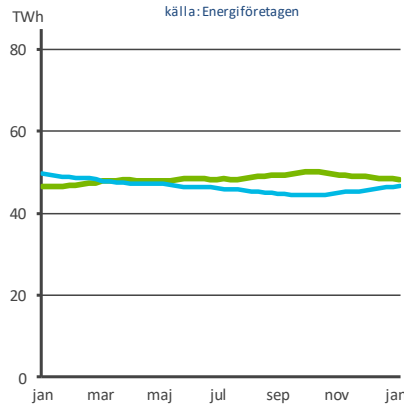
Akkumulerad vattenkraftsproduktion



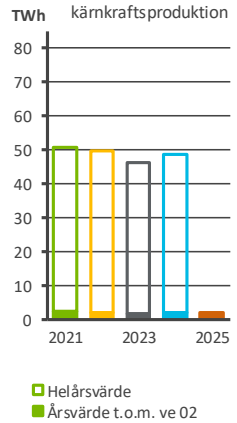
Kärnkraftsproduktion per vecka



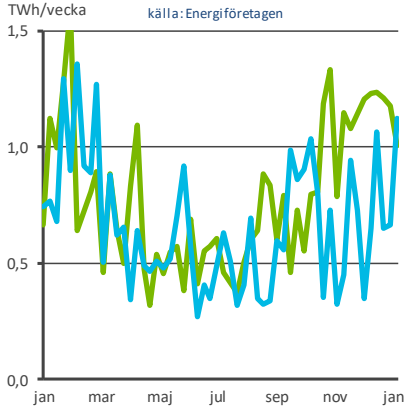
Kärnkraftsproduktion summa 52 veckor



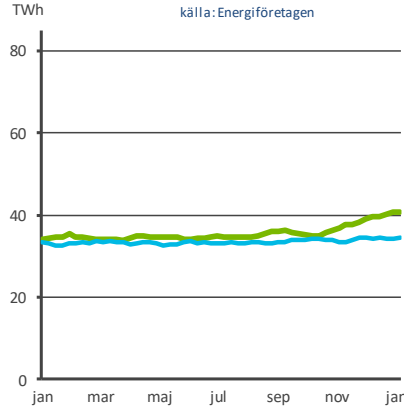
Akkumulerad kärnkraftsproduktion



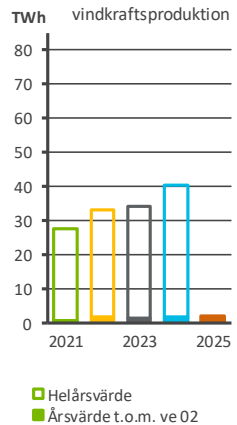
Vindkraftsproduktion per vecka



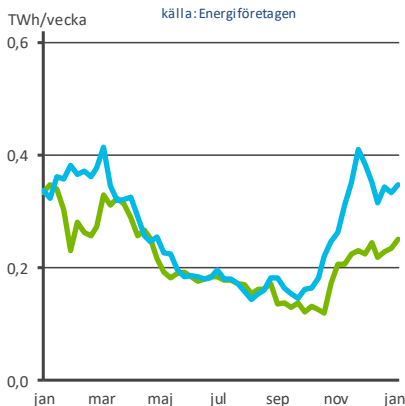
Vindkraftsproduktion summa 52 veckor



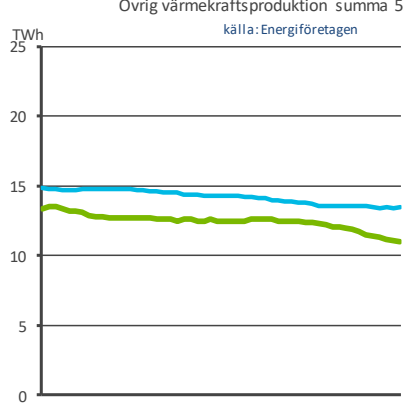
Akkumulerad vindkraftsproduktion



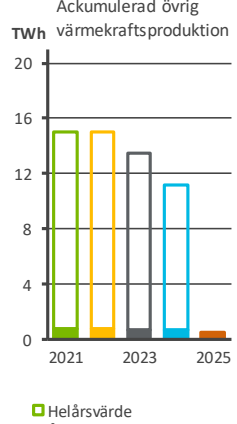
Övrig värmekraftsproduktion per vecka

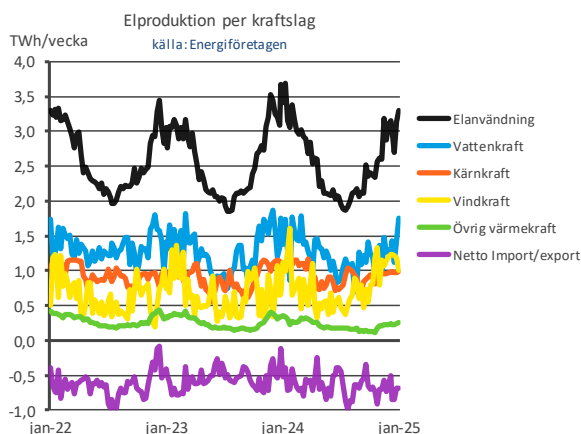
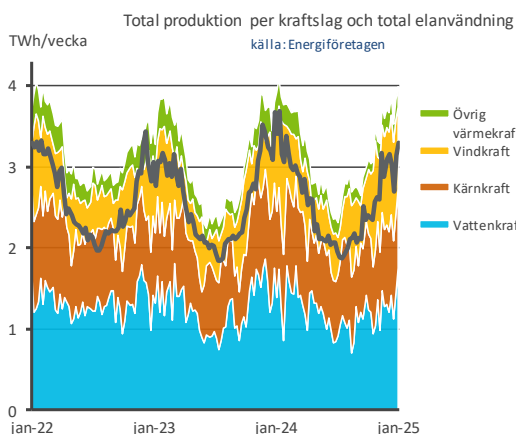
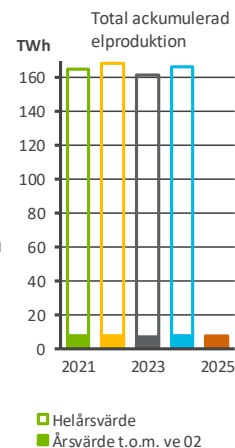
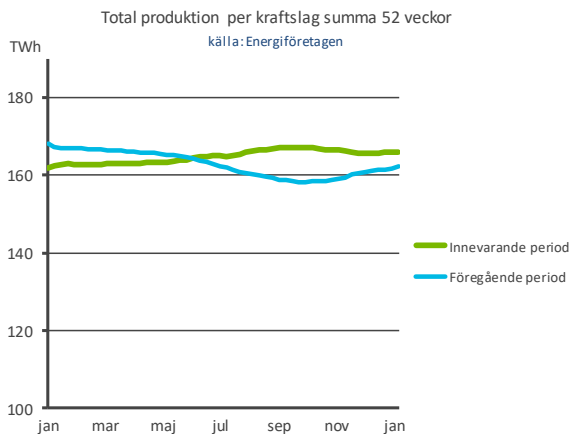
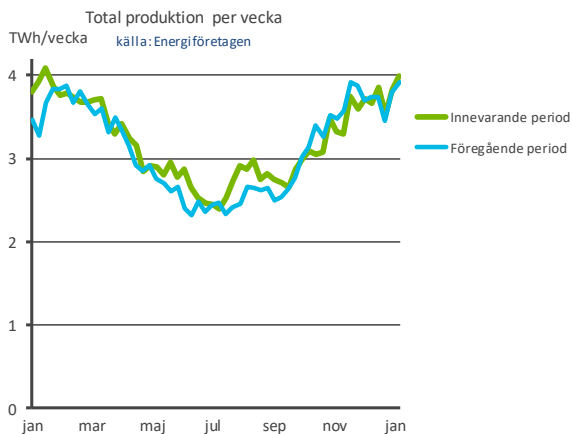


Övrig värmekraftsproduktion summa 52 veckor



Akkumulerad övrig värmekraftsproduktion





Tabell 1

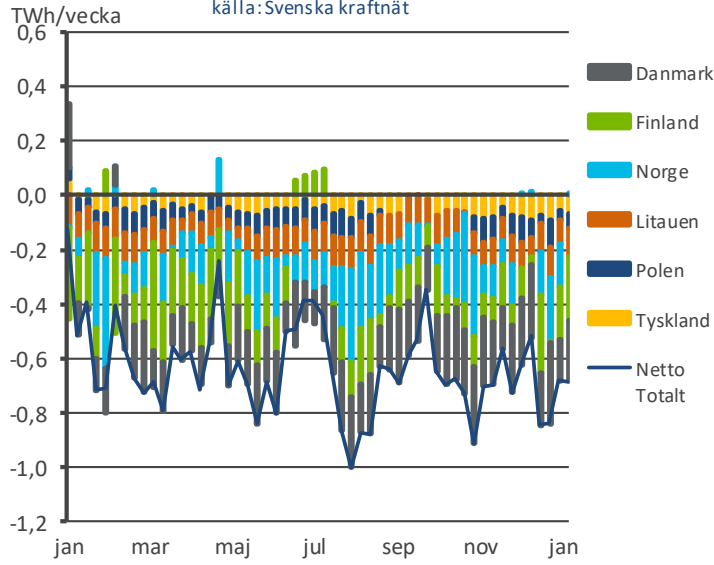
Sverige

	Vattenkraft	Vindkraft	Kärnkraft	Övrig värmekraft	Total produktion	
2023-01	1 417	743	974	337	3 471	GWh
2023-02	1 319	767	869	323	3 278	GWh
2024-01	1 750	667	1 048	333	3 798	GWh
2024-02	1 387	1 124	1 059	348	3 919	GWh
2025-01	1 431	1 178	978	235	3 822	GWh
<b>2025-02</b>	<b>1 752 (26%)</b>	<b>1 006 (-11%)</b>	<b>983 (-7%)</b>	<b>251 (-28%)</b>	<b>3 991 (2%)</b>	<b>GWh</b>
<i>Siffror inom parantes är innevarande år i förhållande till föregående år</i>						
Ack <sup>1</sup> t.o.m.2023-02	2,7	1,51	1,8	0,7	6,7	TWh
Ack t.o.m.2024-02	3,1	1,79	2,1	0,7	7,7	TWh
<b>Ack t.o.m.2025-02</b>	<b>3,2 (3%)</b>	<b>2,18 (22%)</b>	<b>2,0 (-5%)</b>	<b>0,5 (-29%)</b>	<b>7,8 (1%)</b>	<b>TWh</b>
<sup>1</sup> Ackumulerat summavärde från årets början						
Summa 52 <sup>2</sup> veckor t.o.m. 2023-02	69,1	33,06	49,4	14,8	167,4	TWh
Summa 52 veckor t.o.m. 2024-02	66,1	34,47	46,6	13,5	162,4	TWh
<b>Summa 52 veckor t.o.m. 2025-02</b>	<b>63,9 (-3%)</b>	<b>40,69 (18%)</b>	<b>48,3 (4%)</b>	<b>11,0 (-19%)</b>	<b>166,0 (2%)</b>	<b>TWh</b>

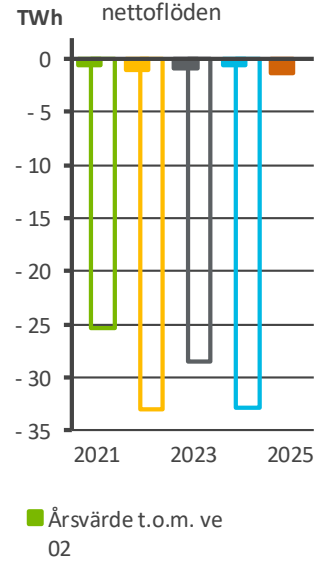
<sup>2</sup> Rullande årsvärde summa av 52 veckor

Netto kraftflöden till och från Sverige

källa: Svenska kraftnät

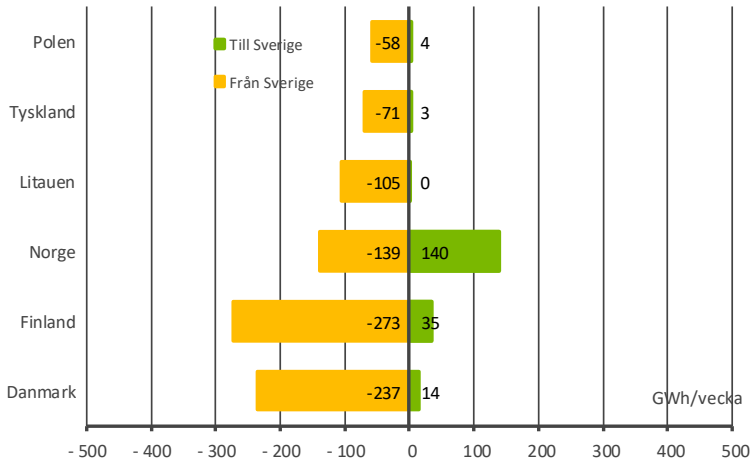


Totala ackumulerade nettoflöden



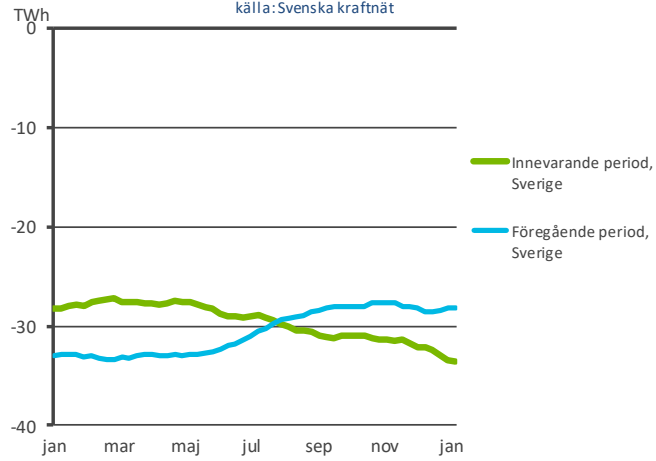
Kraftflöden till och från Sverige

källa: Svenska kraftnät



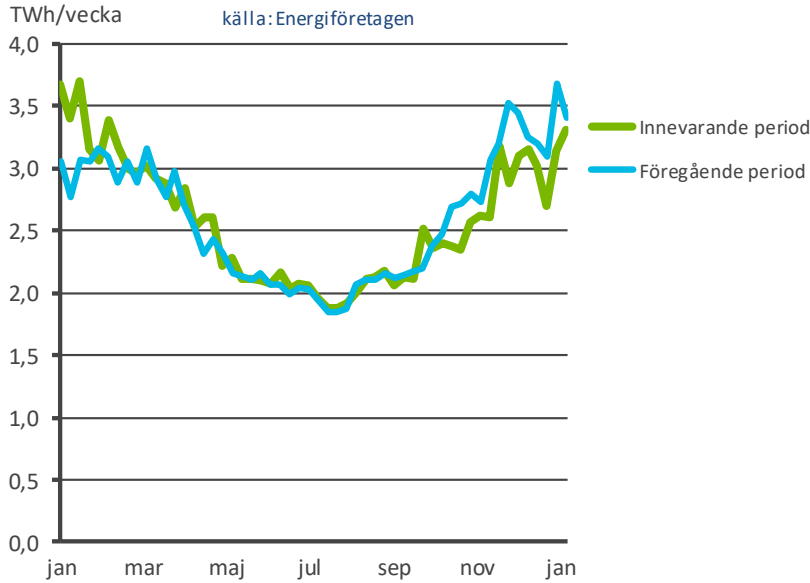
Netto kraftflöden till och från Sverige

källa: Svenska kraftnät

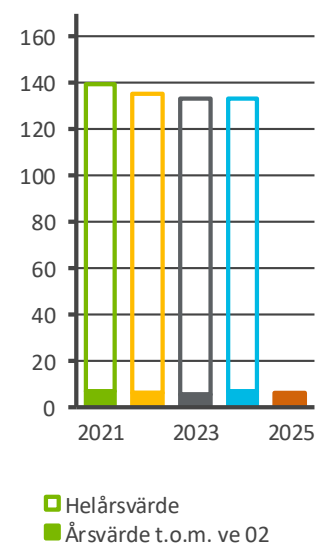


Elanvändning per vecka

källa: Energiföretagen

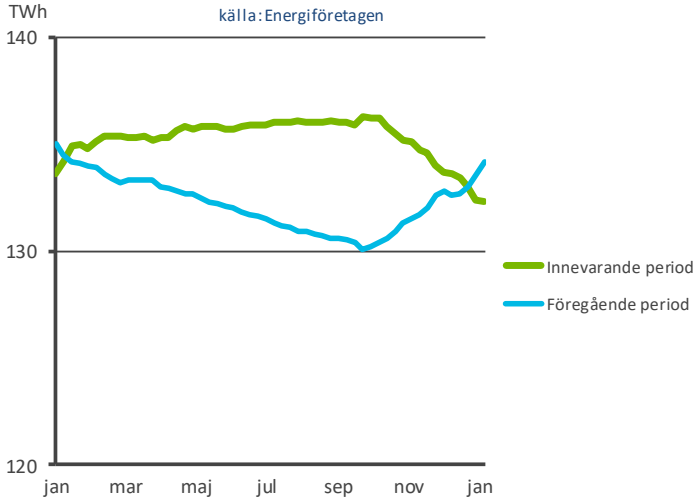


Total ackumulerad elanvändning



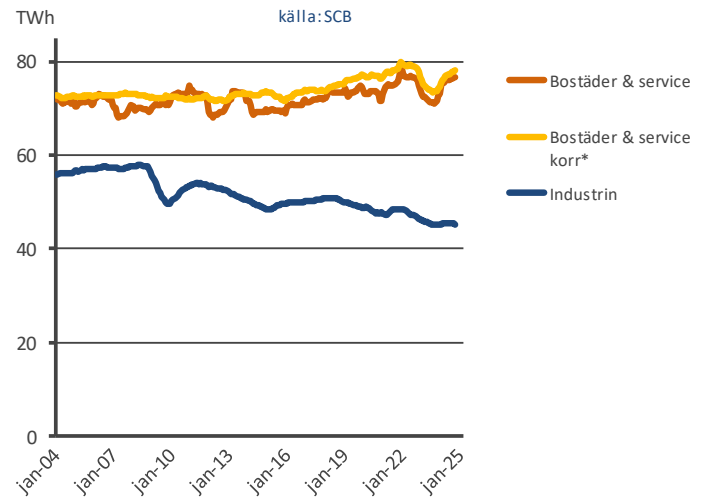
Elanvändning i Sverige summa 52 veckor

källa: Energiföretagen



Elanvändning rullande tolv månaders värde

källa: SCB



\* temperaturkorrigerad elanvändning

Tabell 2  
Sverige

		Total produktion	Netto import/export	Elanvändning		
				Utfall	Temp. Korr.	
GWh	2023-01	3 471	-416	3 055	3 123	GWh
GWh	2023-02	3 278	-513	2 766	3 087	GWh
GWh	2024-01	3 798	-123	3 675	2 984	GWh
GWh	2024-02	3 919	-515	3 404	3 238	GWh
GWh	2025-01	3 822	-682	3 140	2 865	GWh
<b>GWh</b>	<b>2025-02</b>	<b>3 991 (2%)</b>	<b>-687 (33%)</b>	<b>3 304 (-3%)</b>	<b>3 158 (-2%)</b>	<b>GWh</b>
<i>Siffror inom parantes är innevarande år i förhållande till föregående år</i>						
TWh	Ack <sup>1</sup> t.o.m.2023-02	6,7	-0,9	5,8	6,2	TWh
TWh	Ack t.o.m.2024-02	7,7	-0,6	7,1	6,2	TWh
<b>TWh</b>	<b>Ack t.o.m.2025-02</b>	<b>7,8 (1%)</b>	<b>-1,4 (133%)</b>	<b>6,4 (-10%)</b>	<b>6,0 (-3%)</b>	<b>TWh</b>
<sup>1</sup> Ackumulerat summavärde från årets början						
TWh	Summa 52 <sup>2</sup> veckor t.o.m. 2023-02	167,4	-32,9	134,5	136,4	TWh
TWh	Summa 52 veckor t.o.m. 2024-02	162,4	-28,2	134,2	133,0	TWh
<b>TWh</b>	<b>Summa 52 veckor t.o.m. 2025-02</b>	<b>166,0 (2%)</b>	<b>-33,6 (19%)</b>	<b>132,3 (-1%)</b>	<b>131,4 (-1%)</b>	<b>TWh</b>

<sup>2</sup> Rullande årsvärde summa av 52 veckor