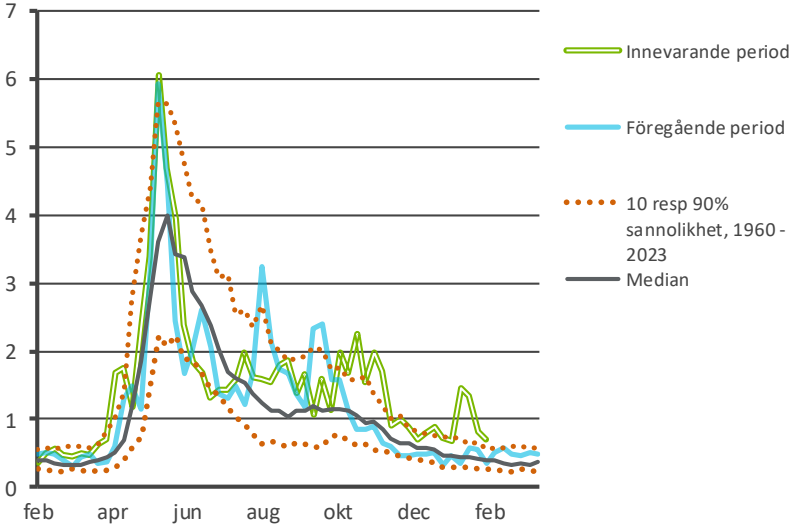
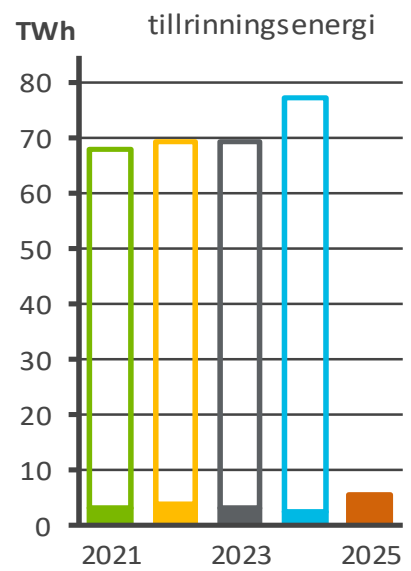


Tillrinningsenergi per vecka

källa: Energiföretagen

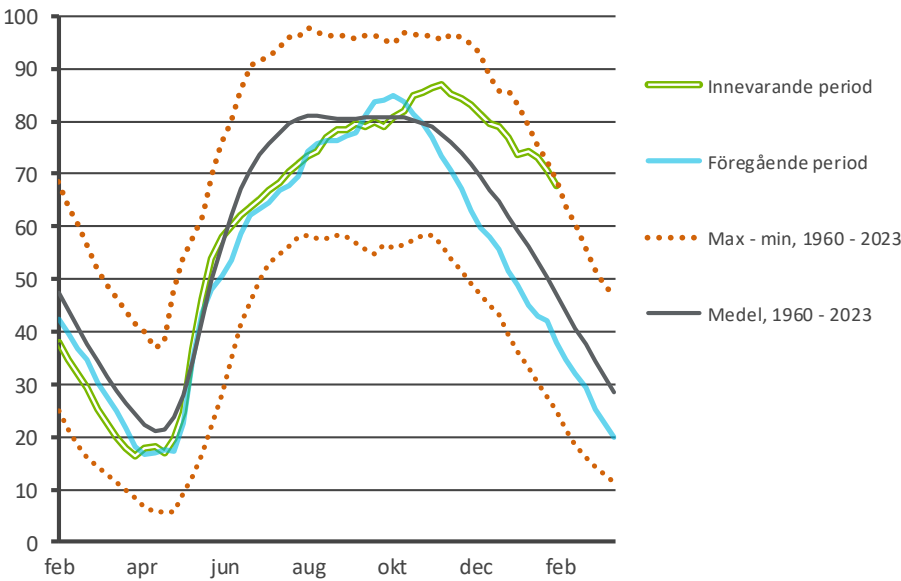


Akkumulerad tillrinningsenergi



Fyllnadsgrad i svenska vattenmagasin (100%= 33,7 TWh)

källa: Energiföretagen



□ Helårsvärde

■ Årsvärde t.o.m. ve 06

Beräknad tillrinningsenergi för vecka 2025-06 blev 696 GWh, vilket är 176 % av medianvärdet under perioden 1960-2023.

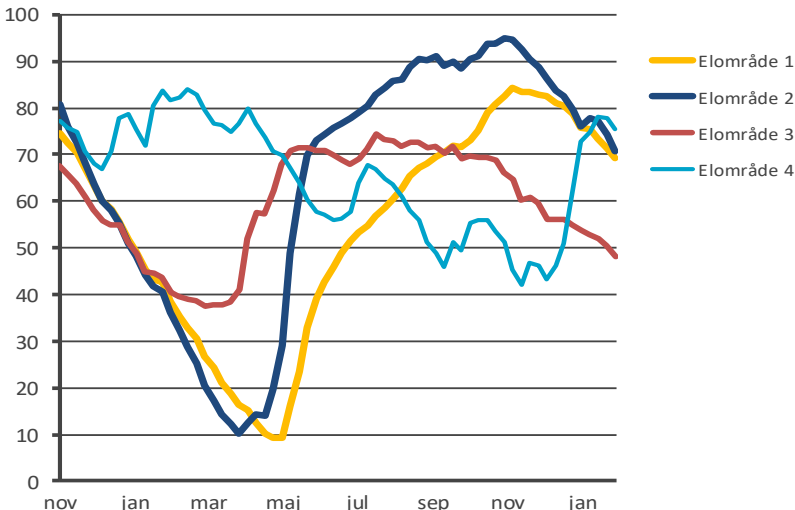
Det totala magasinets energiinnehåll är beräknat till 23 075 GWh denna vecka.

Magasinsändring under veckan från 70,6 % till 67,8 % (vid veckans slut).

Medelvärdet för magasinets fyllnadsgrad under perioden 1960-2023 är 47,1 %.

Fyllnadsgrad i vattenmagasin per elområde

källa: Energiföretagen



| Elområde | Procent | GWh |
|----------|---------|--------|
| SE1 | 69,2 | 10 248 |
| SE2 | 70,6 | 11 063 |
| SE3 | 48,1 | 1 598 |
| SE4 | 75,4 | 166 |