

□ Helårsvärde
 ■ Årsvärde t.o.m. ve 10

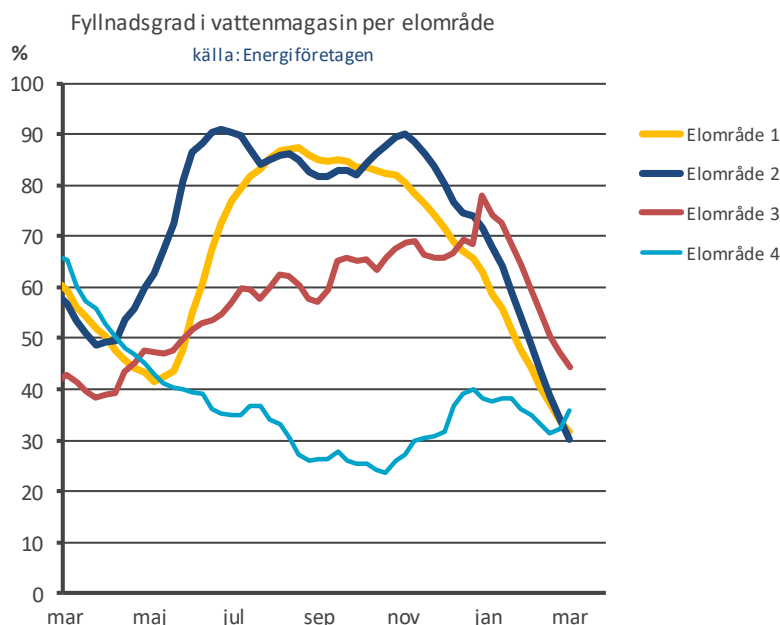
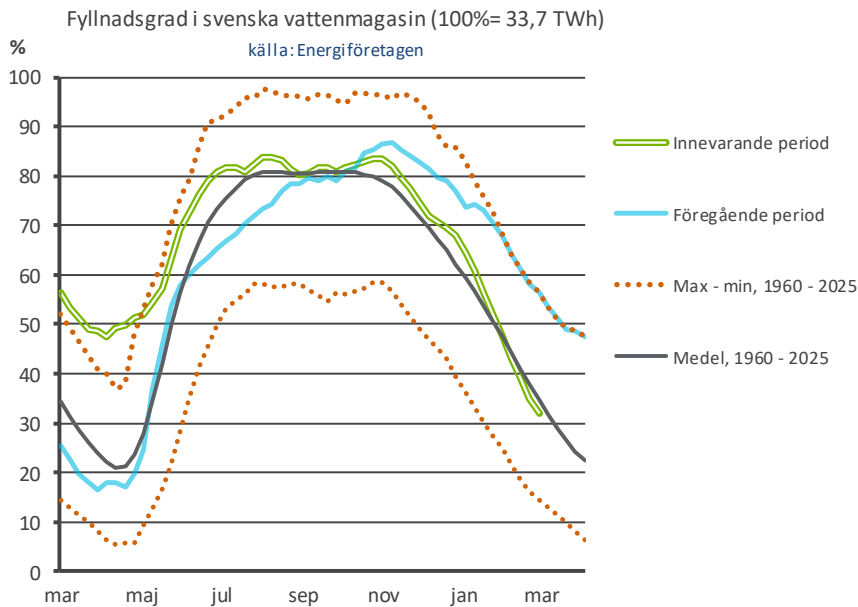
Beräknad tillrinningsenergi för vecka 2026-10 blev 401 GWh, vilket är 117 % av medianvärdet under perioden 1960-2025.

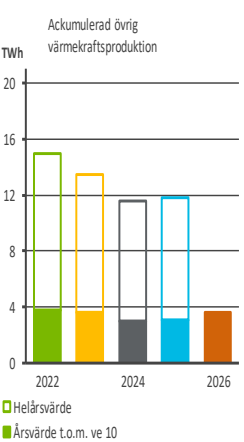
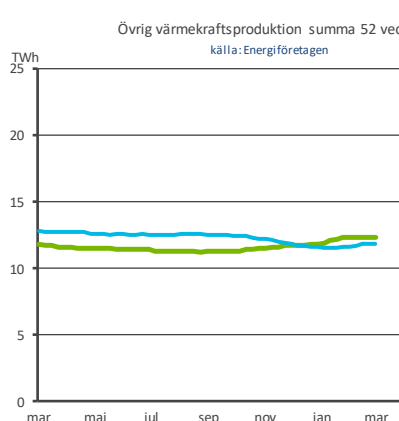
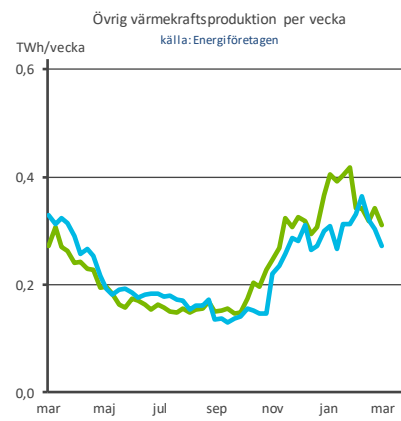
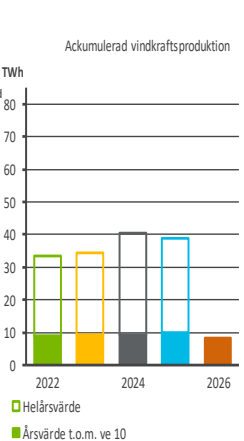
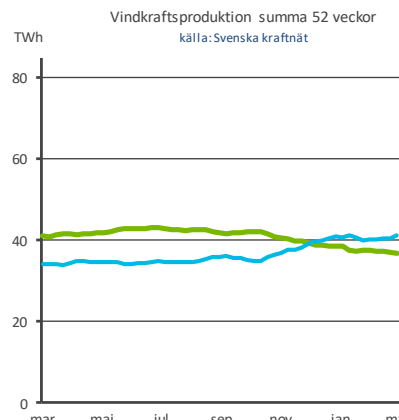
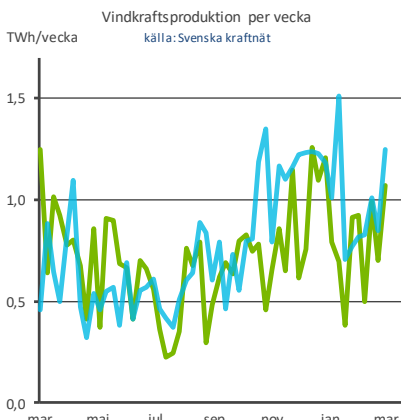
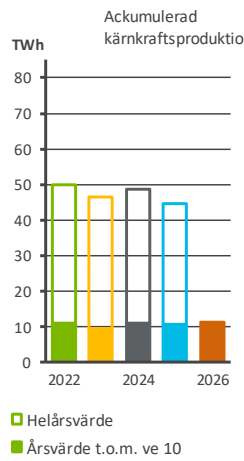
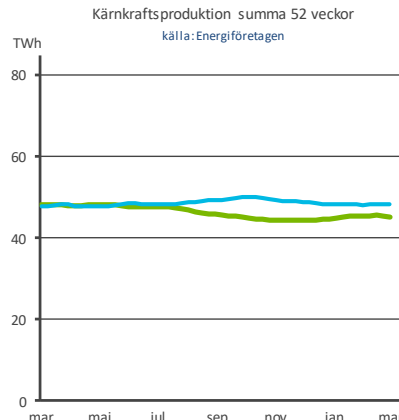
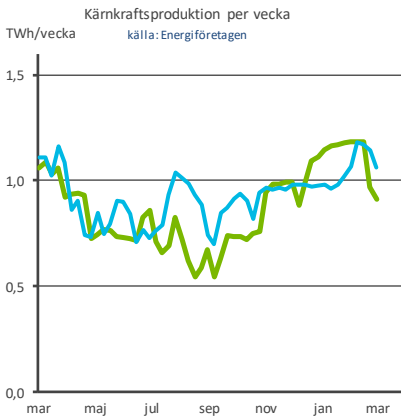
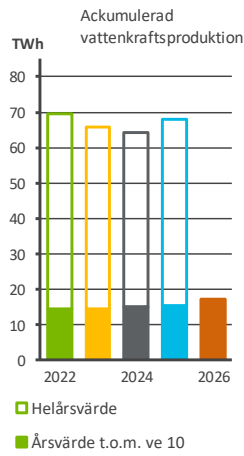
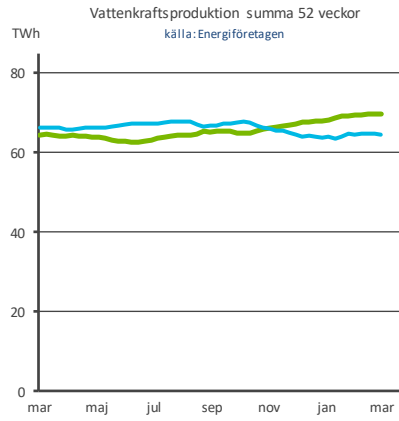
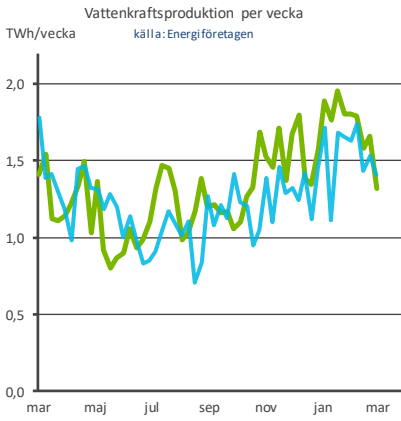
Det totala magasinets energiinnehåll är beräknat till 10 772 GWh denna vecka.

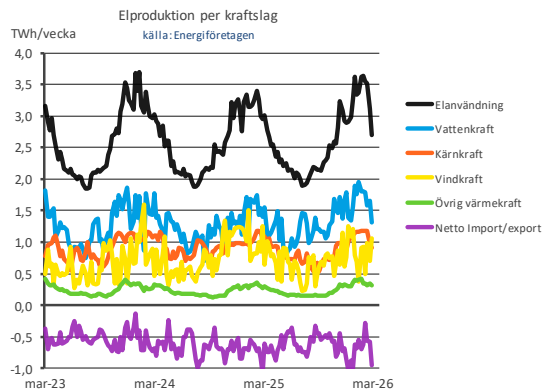
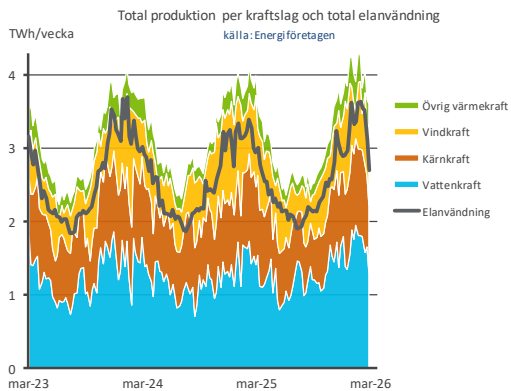
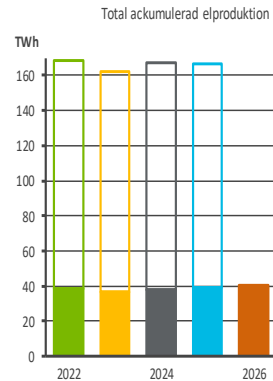
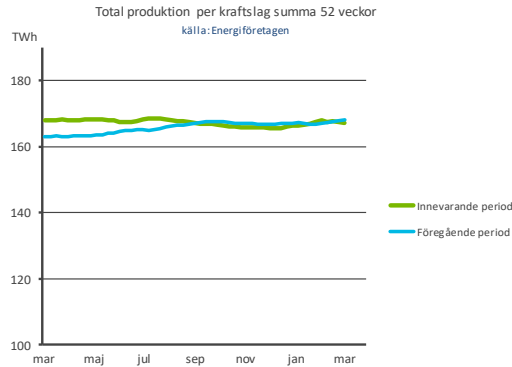
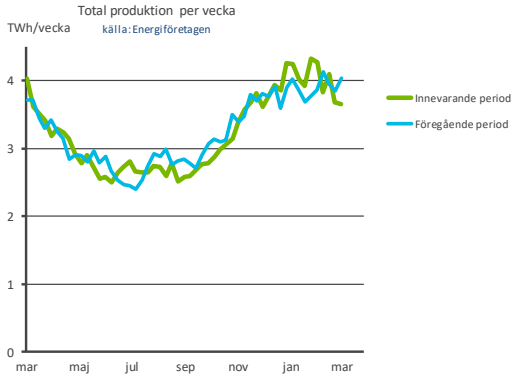
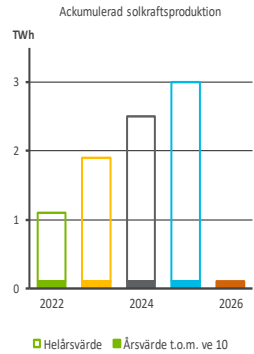
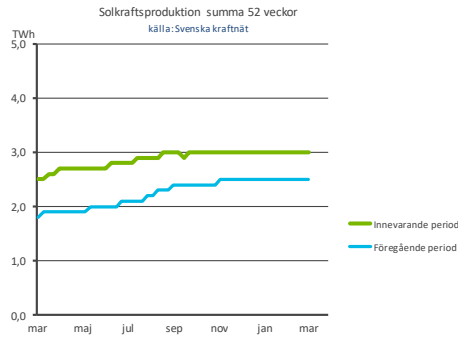
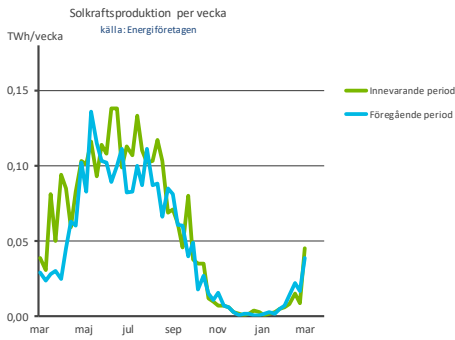
Magasinsändring under veckan från 35,0 % till 32,1 % (vid veckans slut).

Medelvärdet för magasin-fyllnaden under perioden 1960-2025 är 34,6 %.

Elområde	Procent	GWh
SE1	31,7	4 693
SE2	30,2	4 735
SE3	44,4	1 265
SE4	35,9	79







Tabell 1
Sverige

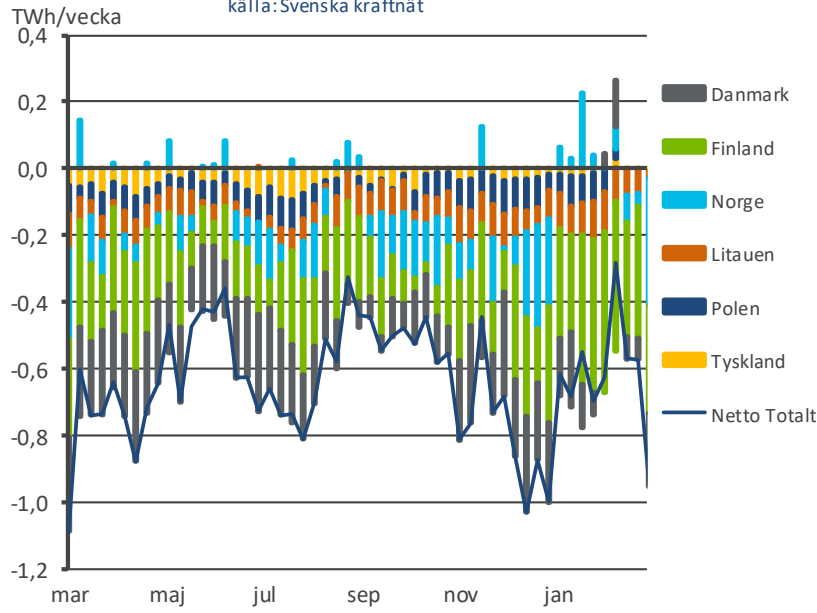
	Vattenkraft	Vindkraft	Kärnkraft	Övrig värmekraft	Solkraft	Total produktion	
2024-09	1 434	893	1 078	273	7	3 685	GWh
2024-10	1 780	460	1 108	330	29	3 708	GWh
2025-09	1 531	845	1 144	304	17	3 841	GWh
2025-10	1 410	1 247	1 060	273	39	4 031	GWh
2026-09	1 659	702	967	342	9	3 679	GWh
2026-10	1 317 (-7%)	1 069 (-14%)	910 (-14%)	311 (14%)	45 (14%)	3 651 (-9%)	GWh
<i>Siffror inom parantes är innevarande år i förhållande till föregående år</i>							
Ack ¹ t.o.m.2024-10	15,0	9,2	10,8	3,0	0,07	38,0	TWh
Ack t.o.m.2025-10	15,4	9,9	10,6	3,1	0,11	39,0	TWh
Ack t.o.m.2026-10	17,1 (11%)	8,2 (-18%)	11,2 (6%)	3,6 (16%)	0,10 (-9%)	40,2 (3%)	TWh
¹ Akkumulerat summavärde från årets början							
Summa 52 ² veckor t.o.m. 2024-10	66,4	34,1	47,8	12,8	1,8	162,9	TWh
Summa 52 veckor t.o.m. 2025-10	64,4	41,1	48,2	11,8	2,5	168,0	TWh
Summa 52 veckor t.o.m. 2026-10	69,7 (8%)	36,9 (-10%)	45,2 (-6%)	12,3 (4%)	3,0 (20%)	167,1 (-1%)	TWh

²Rullande årsvärde summa av 52 veckor

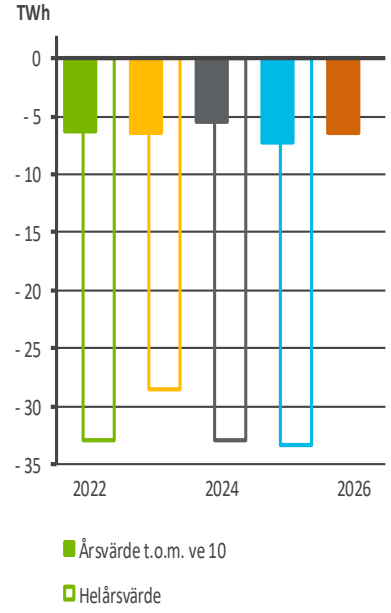
*Solkraft uppmätt på elnät, egenförbrukning inkluderas ej

Netto kraftflöden till och från Sverige

källa: Svenska kraftnät

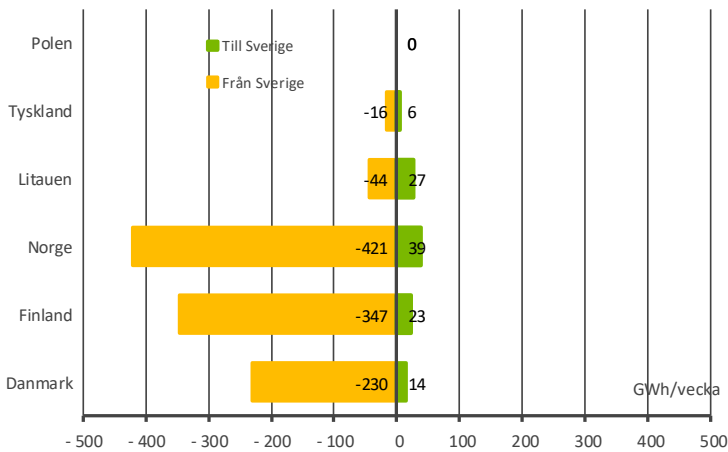


Totala ackumulerade nettoflöden



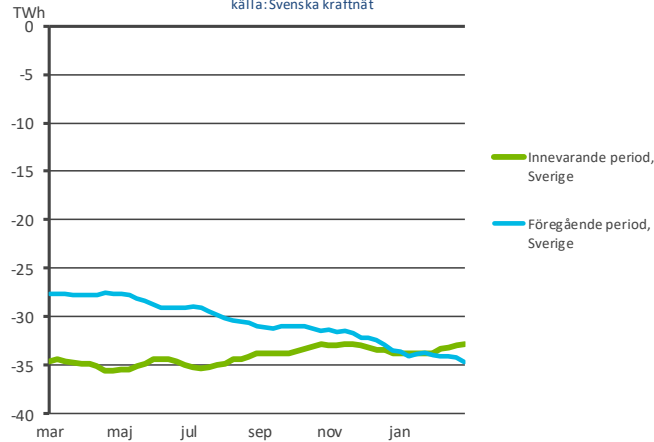
Kraftflöden till och från Sverige

källa: Svenska kraftnät



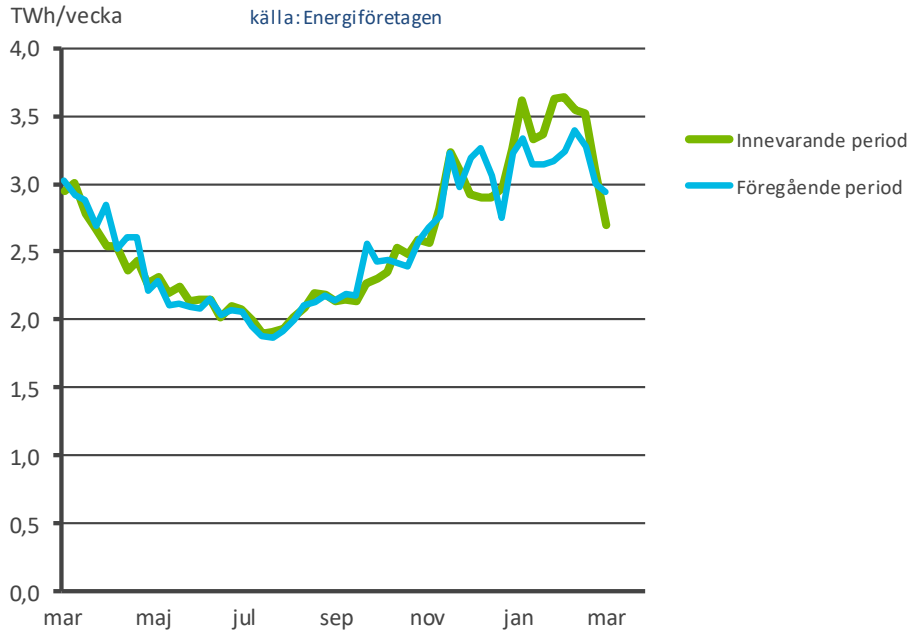
Netto kraftflöden till och från Sverige

källa: Svenska kraftnät

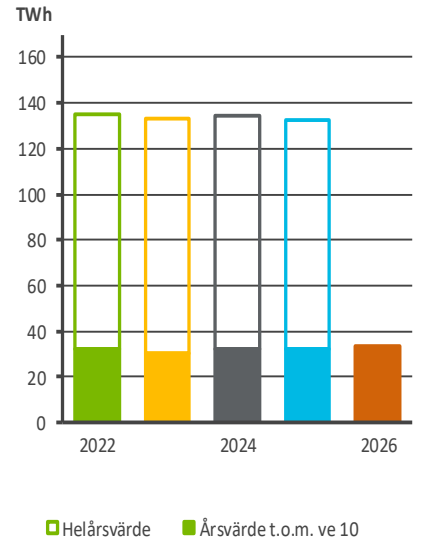


Elanvändning per vecka

källa: Energiföretagen

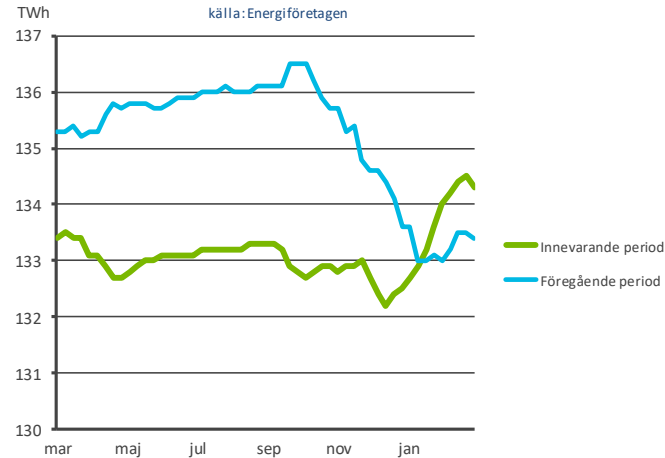


Total ackumulerad elanvändning



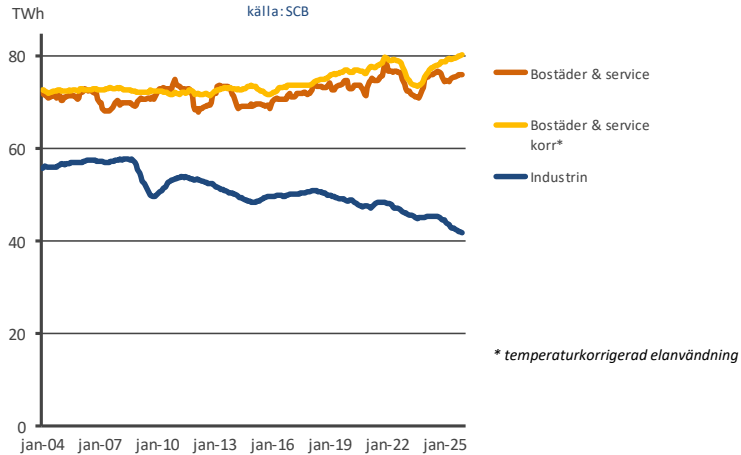
Elanvändning i Sverige summa 52 veckor

källa: Energiföretagen



Elanvändning rullande tolv månadersvärde

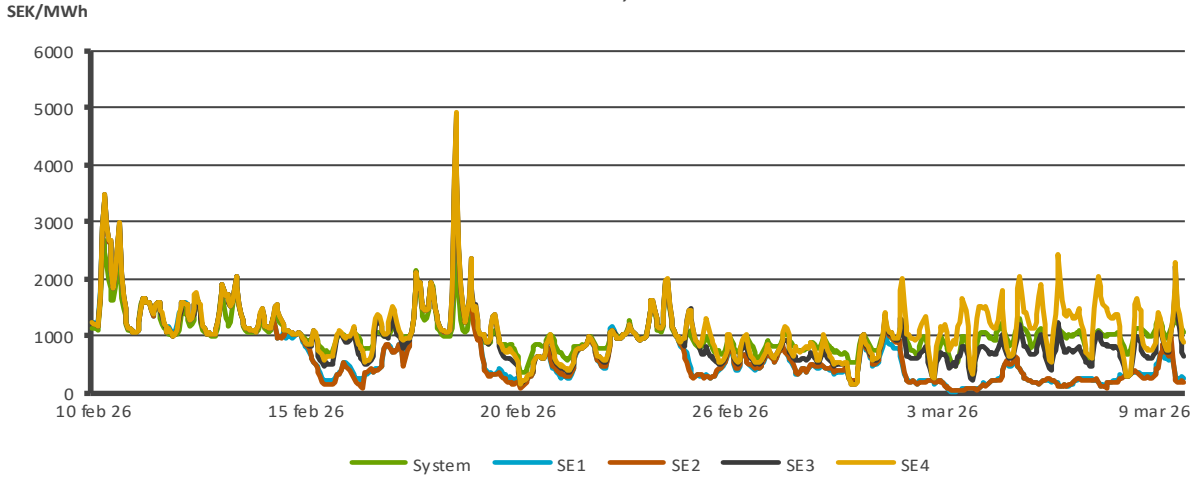
källa: SCB



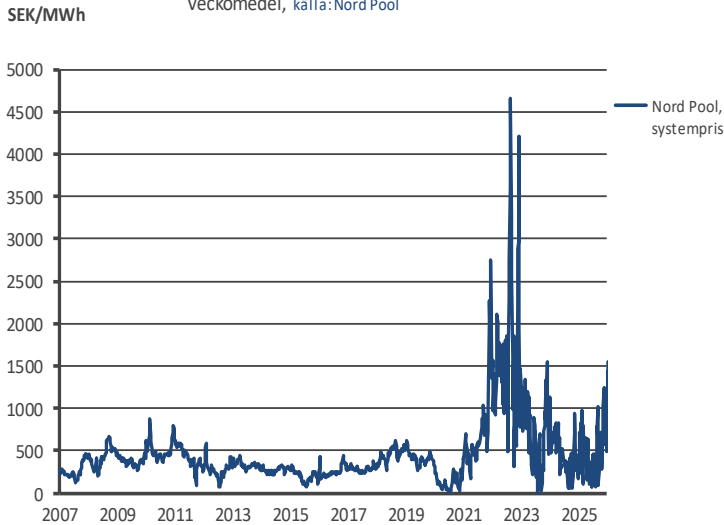
Tabell 2
Sverige

	Total produktion	Netto import/export	Elanvändning		
			Utfall	Temp. Korr.	
2024-09	3 685	-724	2 961	3 099	GWh
2024-10	3 708	-684	3 024	2 952	GWh
2025-09	3 841	-838	3 003	3 139	GWh
2025-10	4 031	-1 087	2 944	3 276	GWh
2026-09	3 679	-571	3 108	3 126	GWh
2026-10	3 651 (-9%)	-950 (-13%)	2 701 (-8,2%)	2 847 (-13%)	GWh
<i>Siffror inom parantes är innevarande år i förhållande till föregående år</i>					
t.o.m.2024-10	38,0	-5,5	32,5	31,5	TWh
Ack t.o.m.2025-10	39,0	-7,2	31,9	32,0	TWh
Ack t.o.m.2026-10	40,2 (3%)	-6,5 (-10%)	33,7 (6%)	31,2 (-3%)	TWh
<i>ackumulerat summavärde från årets början</i>					
Summa 52 ² veckor t.o.m. 2024-10	162,9	-27,6	135,3	133,3	TWh
Summa 52 veckor t.o.m. 2025-10	168,0	-34,6	133,4	133,3	TWh
Summa 52 veckor t.o.m. 2026-10	167,1 (-1%)	-32,8 (-5%)	134,3 (1%)	130,7 (-2%)	TWh
<i>ackumulerat årsvärde summa av 52 veckor</i>					

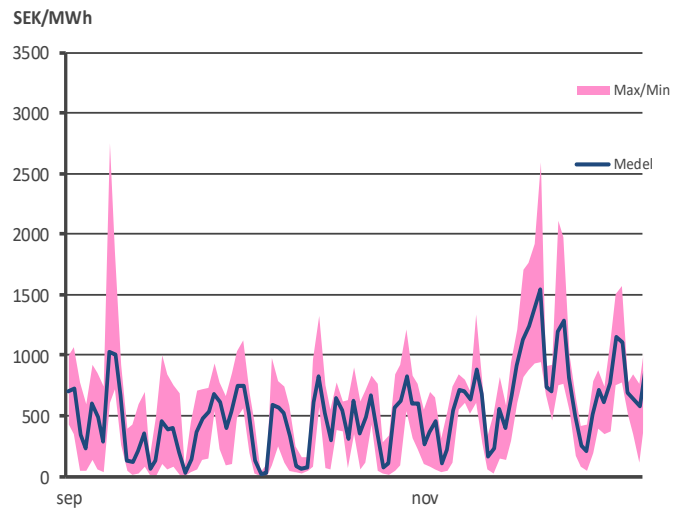
Elpris Nord Pool, Systempris och Områdespriser för elområde Sverige, timvärden, källa: Nord Pool



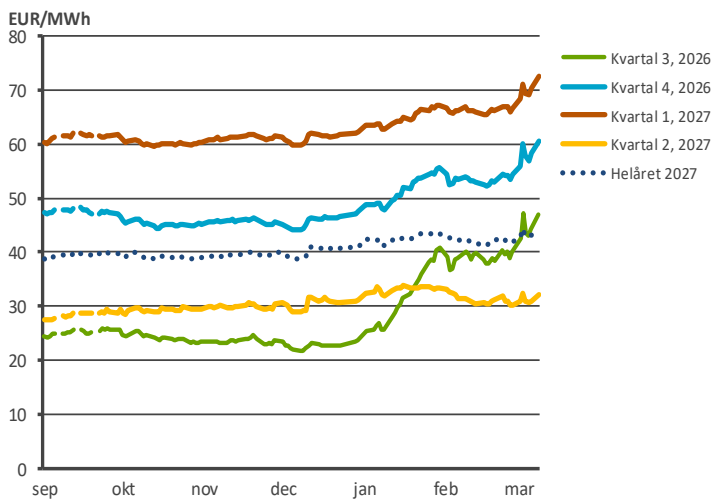
Elpris Nord Pool för spothandel
Veckomedel, källa: Nord Pool



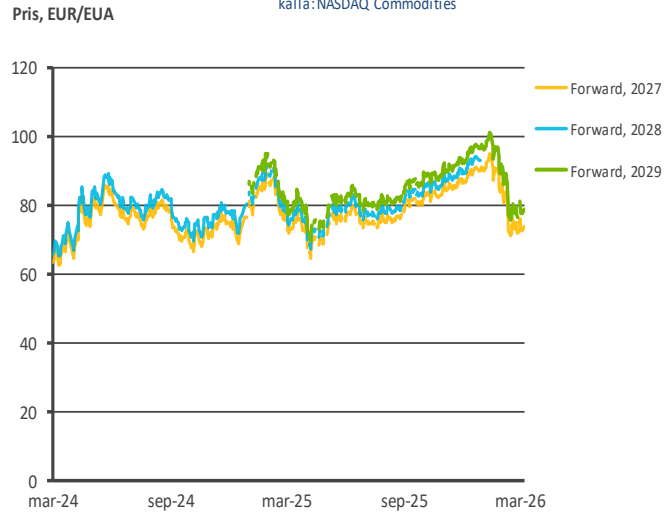
Elpris Nord Pool för spothandel
Dygnsmedel, samt max - min intervall, källa: Nord Pool



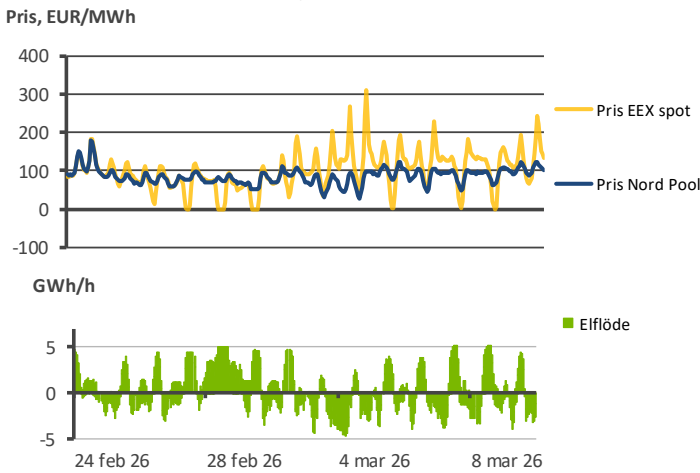
NASDAQ Commodities terminspriser, kvartal 2026
samt helåret 2026, källa: NASDAQ Commodities



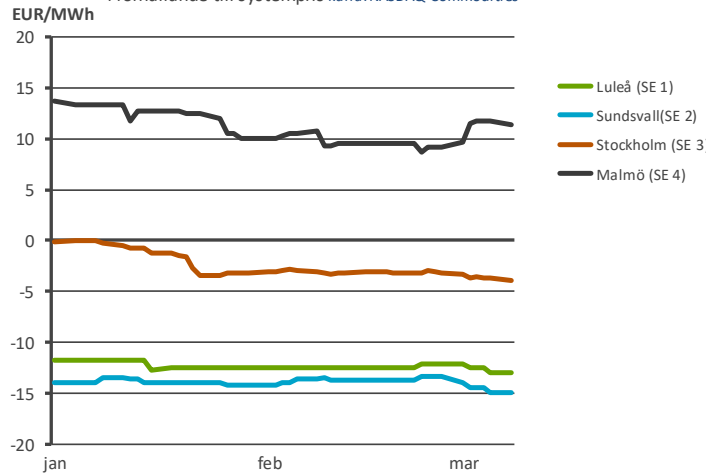
NASDAQ Commodities handel med CO2 utsläppsrätter
källa: NASDAQ Commodities



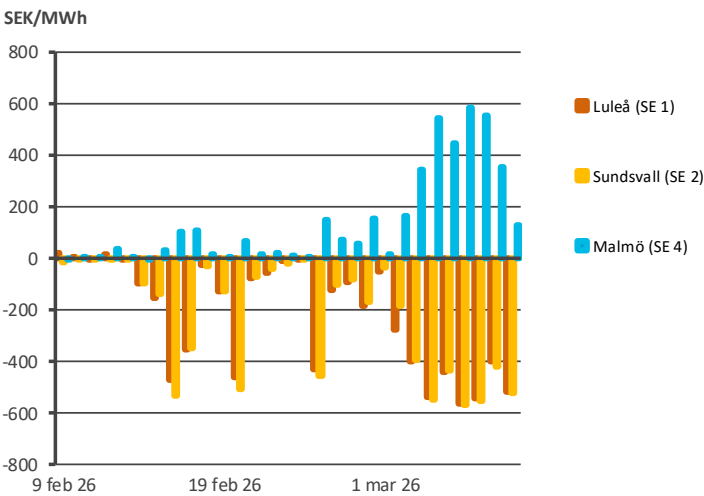
EEX och Nord Pool systempris samt det nordiska elflödet till och från Tyskland, källa: EPEX Spot och Nord Pool



NASDAQ, svenska EPAD-kontrakt år 2026 i förhållande till systempris källa: NASDAQ Commodities



Områdespriser avvikelse jämfört med Stockholm (Elområde 3), dygnsmedelvärde, källa: Nord Pool



Områdespriser avvikelse jämfört med Nord Pool systempris, dygnsmedelvärde, källa: Nord Pool

