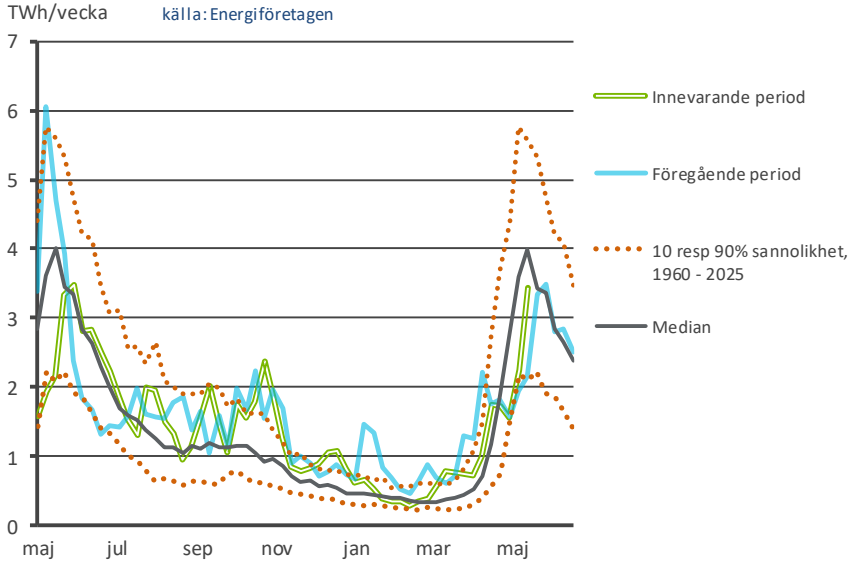
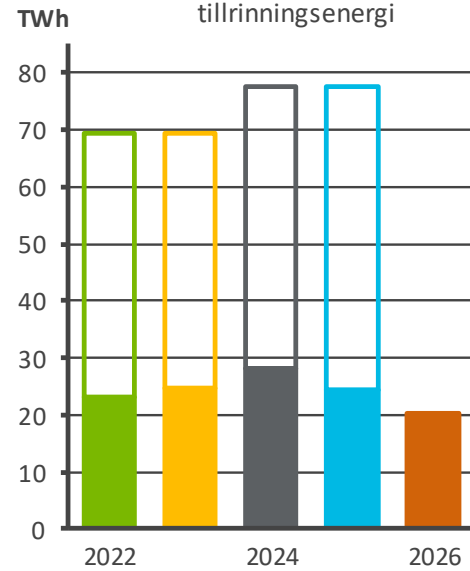


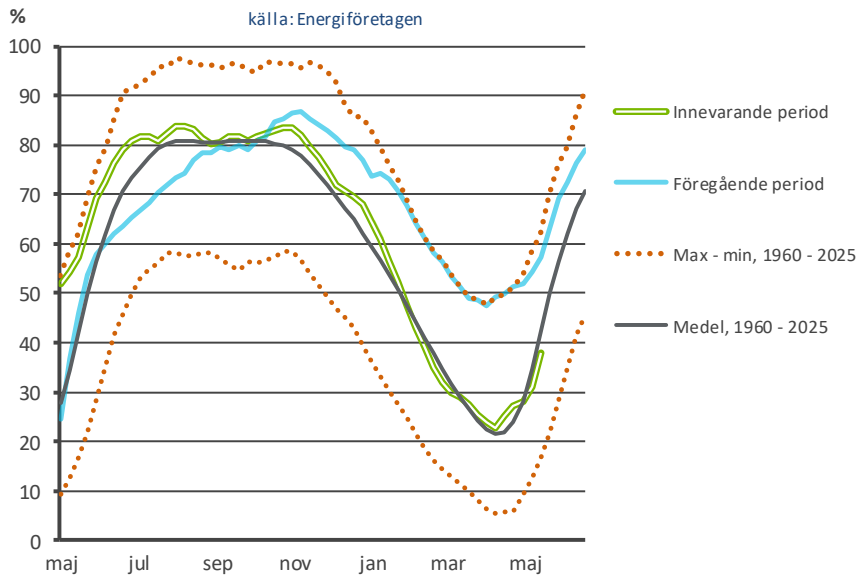
Tillrinningsenergi per vecka



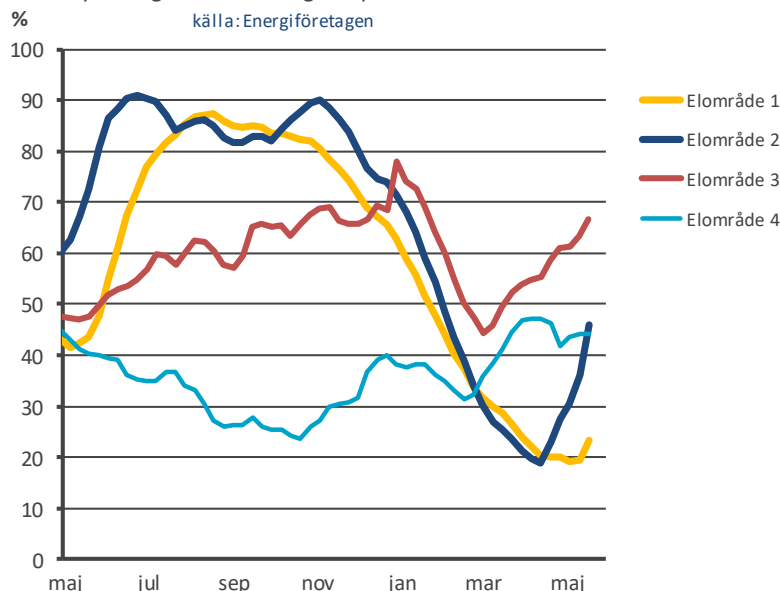
Akkumulerad tillrinningsenergi



Fyllnadsgrad i svenska vattenmagasin (100%= 33,7 TWh)



Fyllnadsgrad i vattenmagasin per elområde



□ Helårsvärde
 ■ Årsvärde t.o.m. ve 21

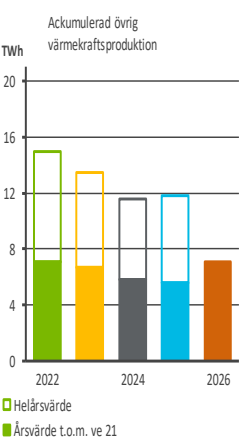
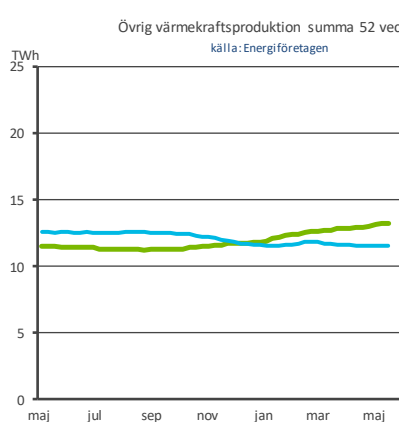
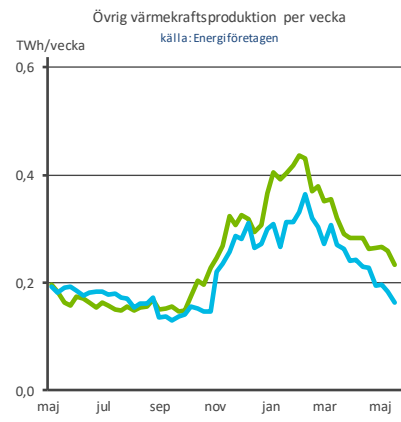
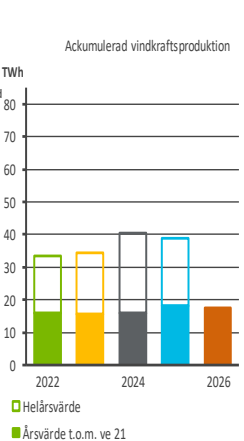
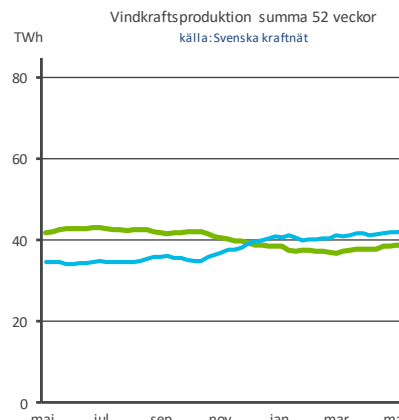
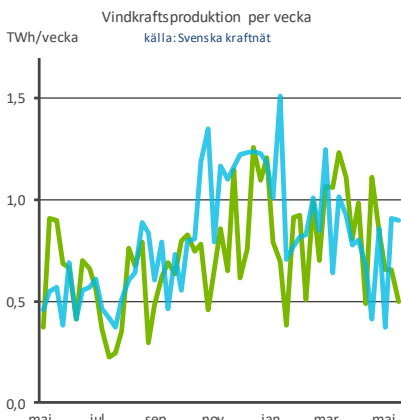
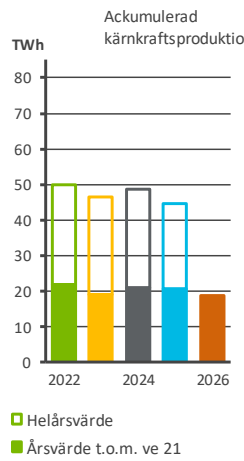
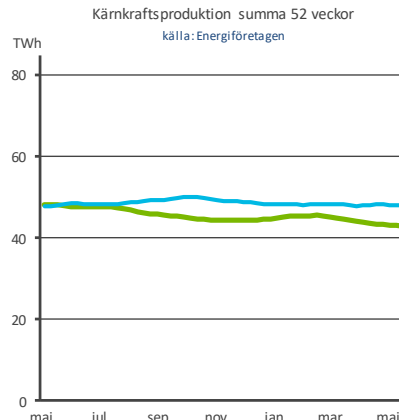
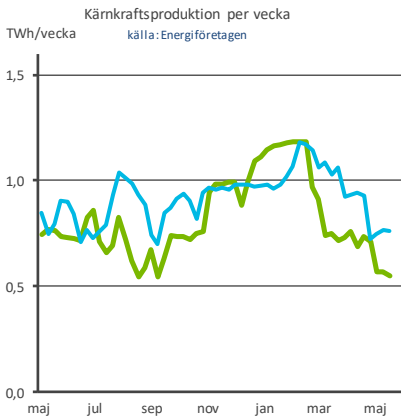
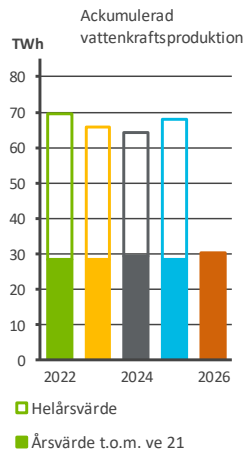
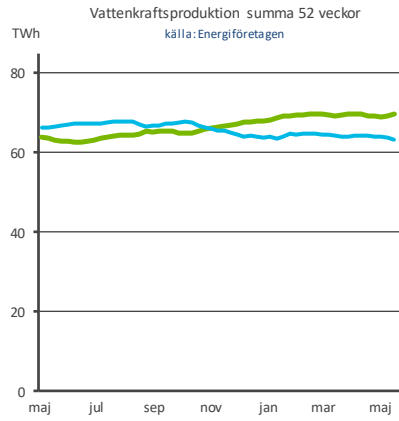
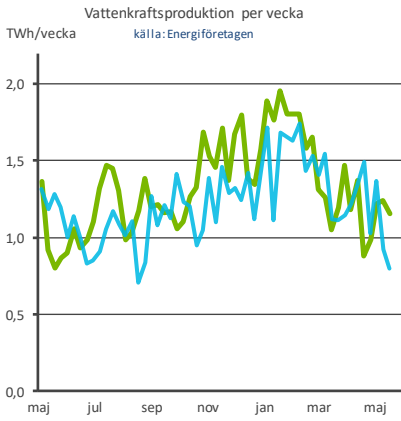
Beräknad tillrinningsenergi för vecka 2026-21 blev 3 435 GWh, vilket är 86 % av medianvärdet under perioden 1960-2025.

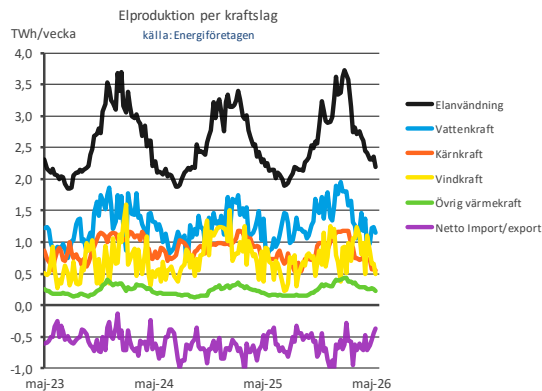
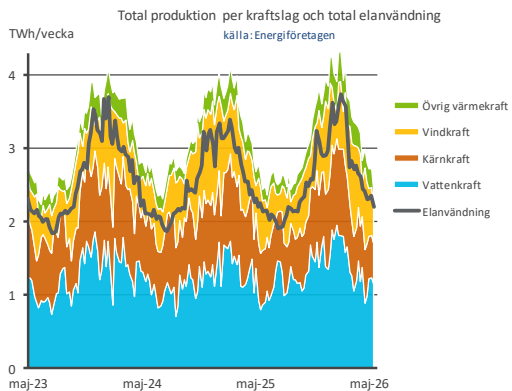
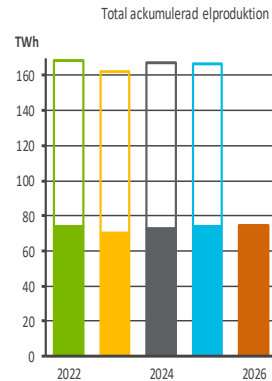
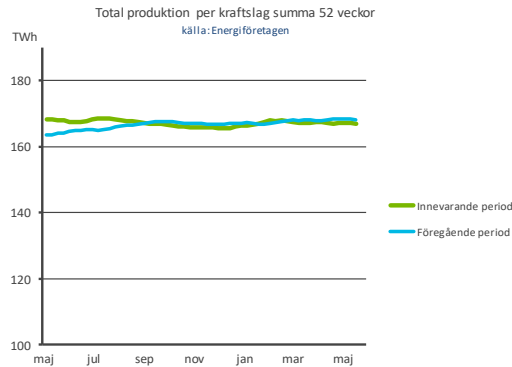
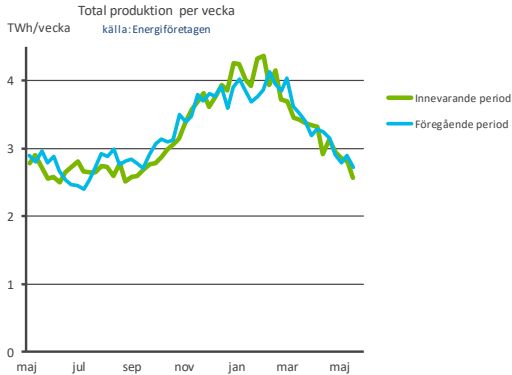
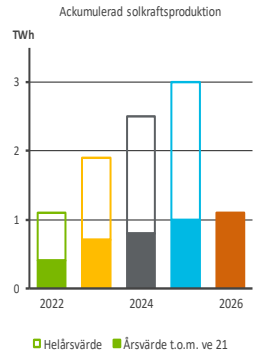
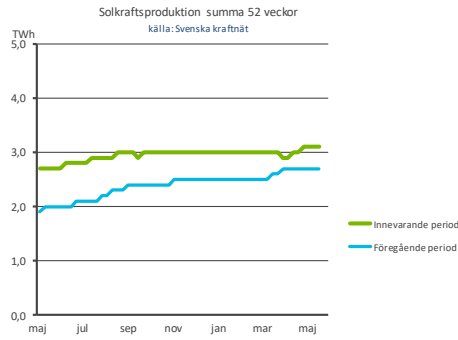
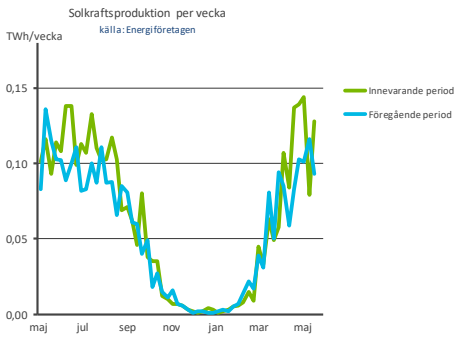
Det totala magasinets energiinnehåll är beräknat till 12 673 GWh denna vecka.

Magasinsändring under veckan från 31,1 % till 37,8 % (vid veckans slut).

Medelvärdet för magasin-fyllnaden under perioden 1960-2025 är 42,4 %.

Elområde	Procent	GWh
SE1	23,4	3 461
SE2	46,1	7 219
SE3	66,6	1 896
SE4	44,1	97





Tabell 1
Sverige

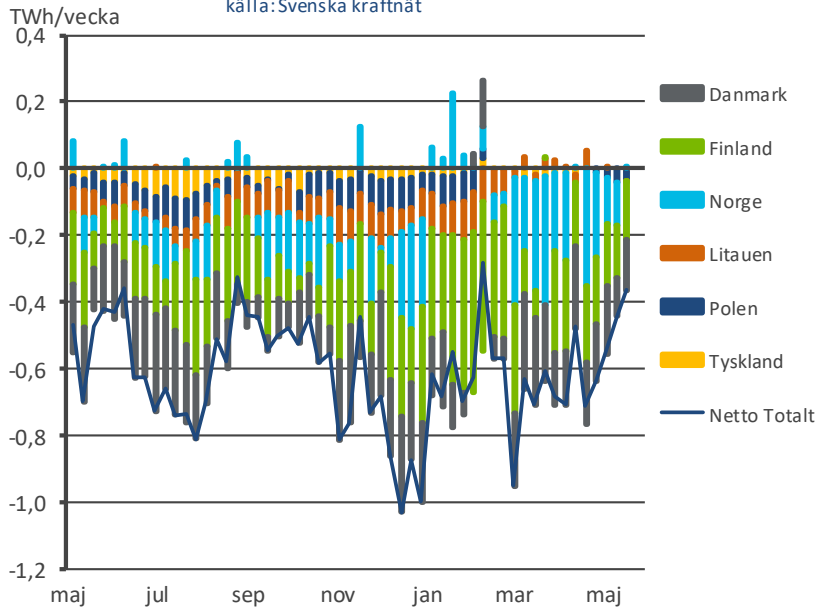
	Vattenkraft	Vindkraft	Kärnkraft	Övrig värmekraft	Solkraft	Total produktion	
2024-20	1 188	548	748	182	136	2 803	GWh
2024-21	1 283	571	796	190	115	2 956	GWh
2025-20	923	906	767	184	116	2 897	GWh
2025-21	799	899	764	164	93	2 719	GWh
2026-20	1 238	654	571	259	79	2 802	GWh
2026-21	1 155 (45%)	497 (-45%)	548 (-28%)	235 (43%)	128 (37%)	2 562 (-6%)	GWh
<i>Siffror inom parantes är innevarande år i förhållande till föregående år</i>							
Ack ¹ t.o.m.2024-21	29,3	16,1	20,8	5,8	0,8	72,7	TWh
Ack t.o.m.2025-21	28,4	18,2	20,5	5,6	1,0	73,7	TWh
Ack t.o.m.2026-21	30,2 (6%)	17,6 (-3%)	18,7 (-9%)	7,1 (27%)	1,1 (10%)	74,7 (1%)	TWh
¹ Ackumulerat summavärde från årets början							
Summa 52 ² veckor t.o.m. 2024-21	66,6	34,6	48,1	12,5	2,0	163,9	TWh
Summa 52 veckor t.o.m. 2025-21	63,2	42,6	48,1	11,5	2,7	168,0	TWh
Summa 52 veckor t.o.m. 2026-21	69,6 (10%)	38,1 (-11%)	42,8 (-11%)	13,2 (15%)	3,1 (15%)	166,8 (-1%)	TWh

² Rullande årsvärde summa av 52 veckor

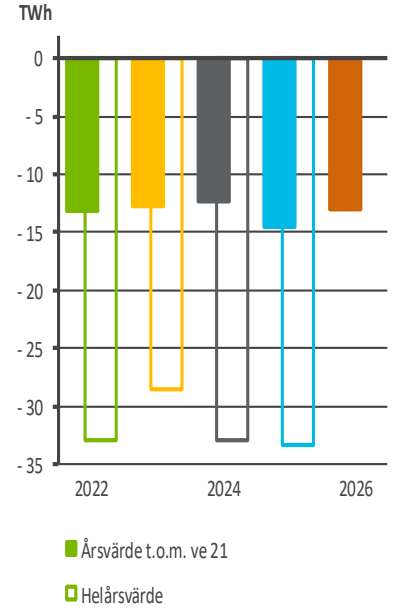
*Solkraft uppmätt på elnät, egenförbrukning inkluderas ej

Netto kraftflöden till och från Sverige

källa: Svenska kraftnät

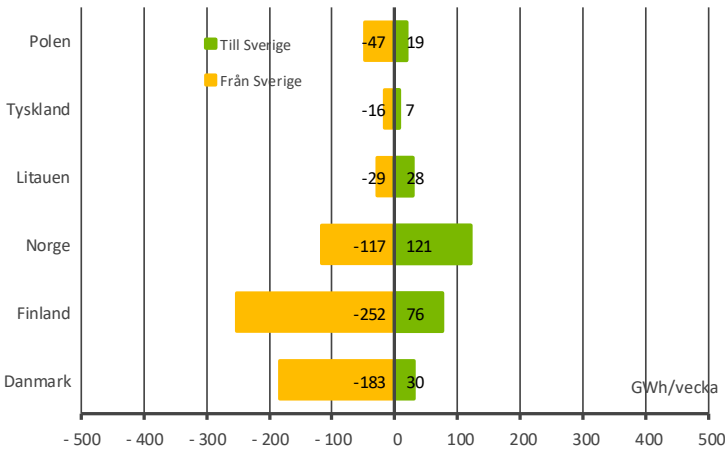


Totala ackumulerade nettoflöden



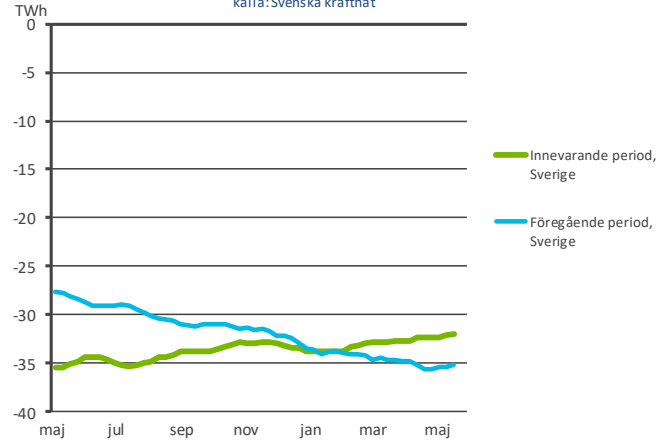
Kraftflöden till och från Sverige

källa: Svenska kraftnät



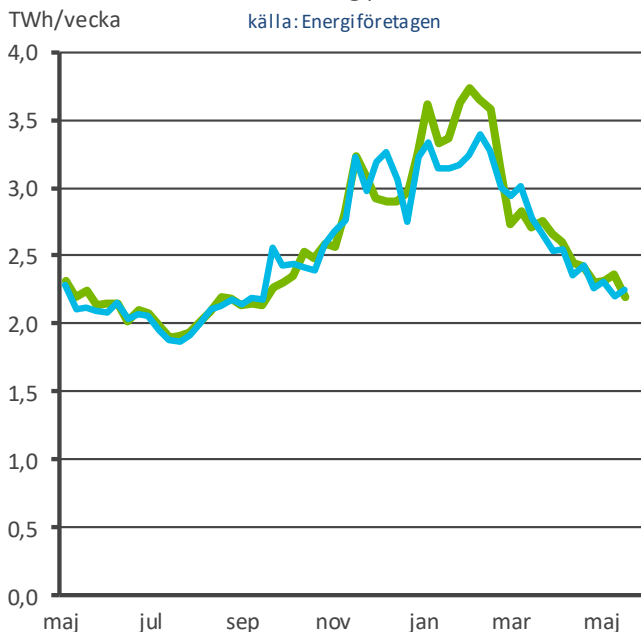
Netto kraftflöden till och från Sverige

källa: Svenska kraftnät

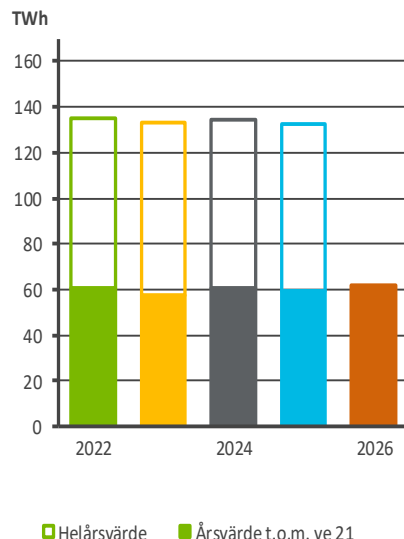


Elanvändning per vecka

källa: Energiföretagen

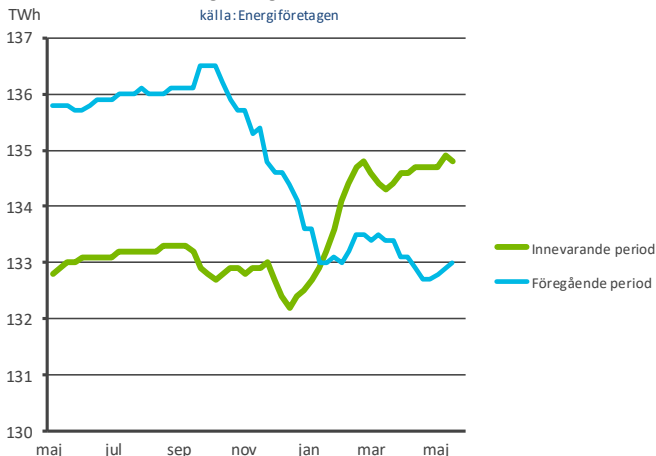


Total ackumulerad elanvändning



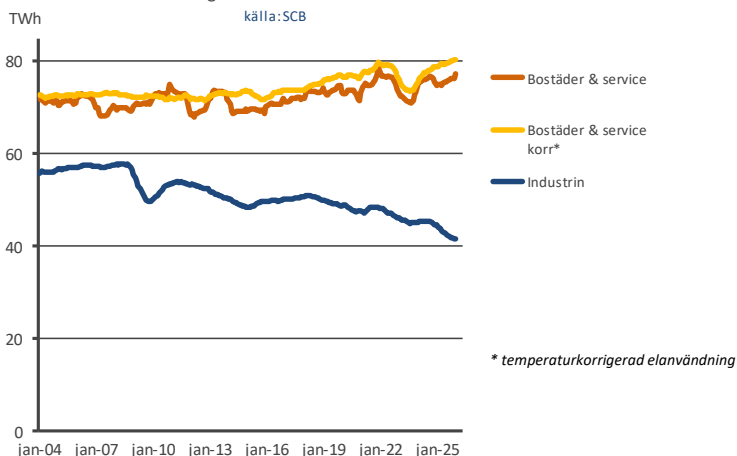
Elanvändning i Sverige summa 52 veckor

källa: Energiföretagen



Elanvändning rullande tolv månadersvärde

källa: SCB

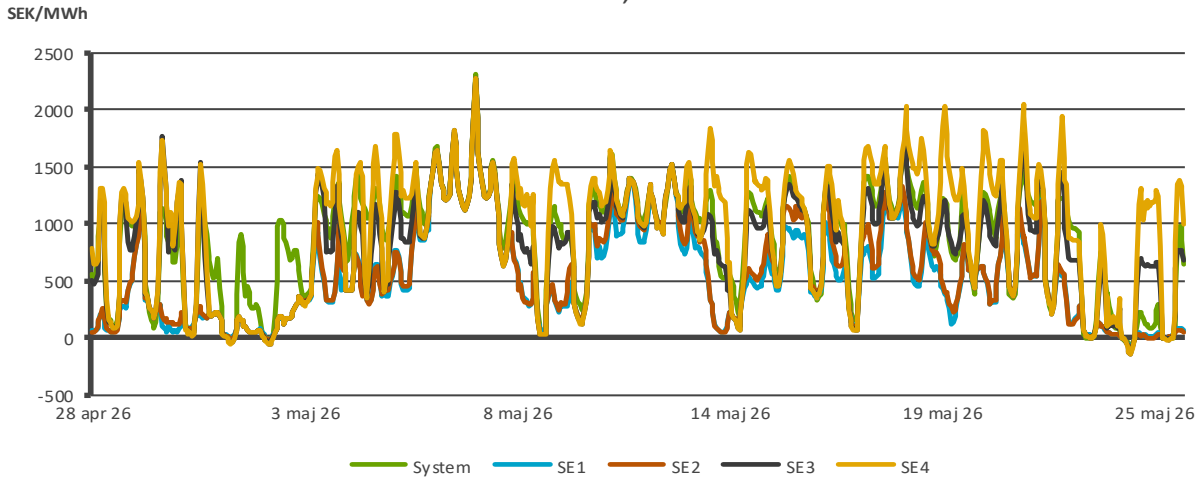


Tabell 2
Sverige

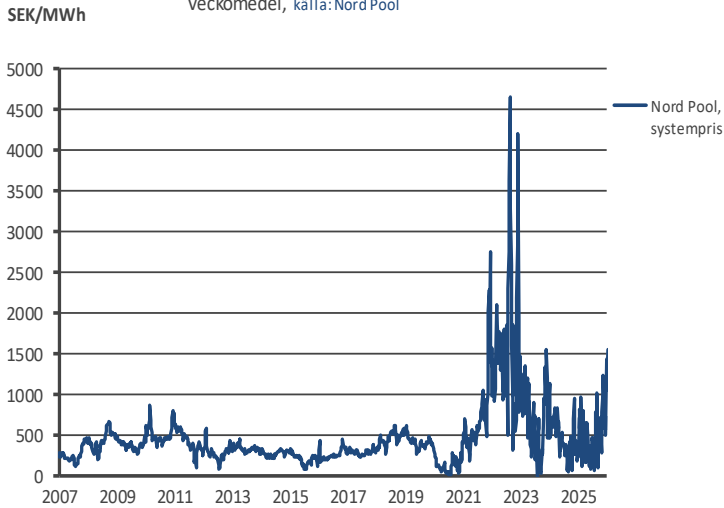
	Total produktion	Netto import/export	Elanvändning		
			Utfall	Temp. Korr.	
2024-20	2 803	-695	2 108	2 372	GWh
2024-21	2 956	-839	2 117	2 274	GWh
2025-20	2 897	-697	2 200	2 148	GWh
2025-21	2 719	-472	2 247	2 022	GWh
2026-20	2 802	-443	2 359	2 147	GWh
2026-21	2 562 (-6%)	-363 (-23%)	2 199 (-2%)	2 238 (11%)	GWh
<i>Siffror inom parantes är innevarande år i förhållande till föregående år</i>					
Ack ¹ t.o.m.2024-21	72,7	-12,4	60,3	59,0	TWh
Ack t.o.m.2025-21	73,7	-14,5	59,2	59,1	TWh
Ack t.o.m.2026-21	74,7 (1%)	-13,0 (-10%)	61,6 (4%)	59,0 (-0%)	TWh
¹ Ackumulerat summavärde från årets början					
Summa 52 ² veckor t.o.m. 2024-21	163,9	-28,1	135,8	133,5	TWh
Summa 52 veckor t.o.m. 2025-21	168,0	-35,1	133,0	132,9	TWh
Summa 52 veckor t.o.m. 2026-21	166,8 (-1%)	-32,0 (-9%)	134,8 (1%)	131,4 (-1%)	TWh

² Rullande årsvärde summa av 52 veckor

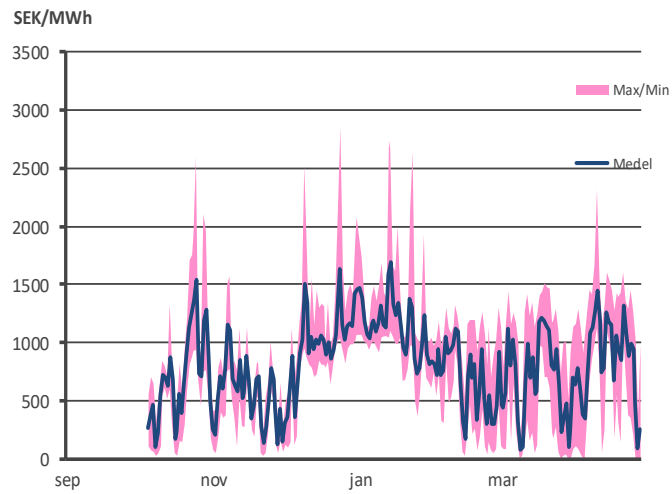
Elpris Nord Pool, Systempris och Områdespriser för elområde Sverige, timvärden, källa: Nord Pool



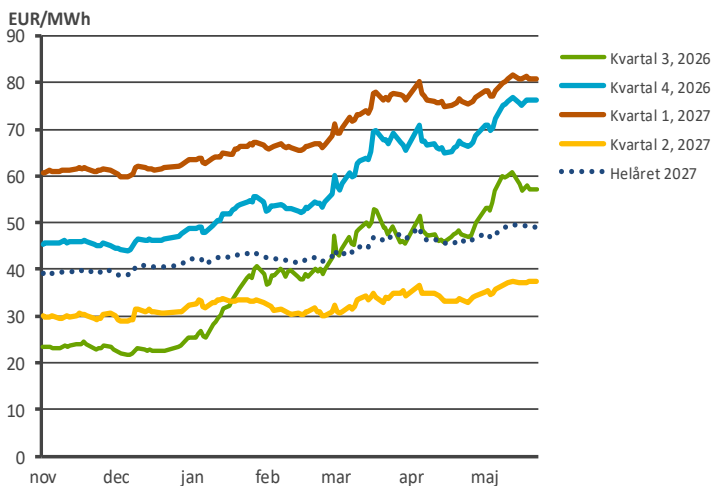
Elpris Nord Pool för spothandel
Veckomedel, källa: Nord Pool



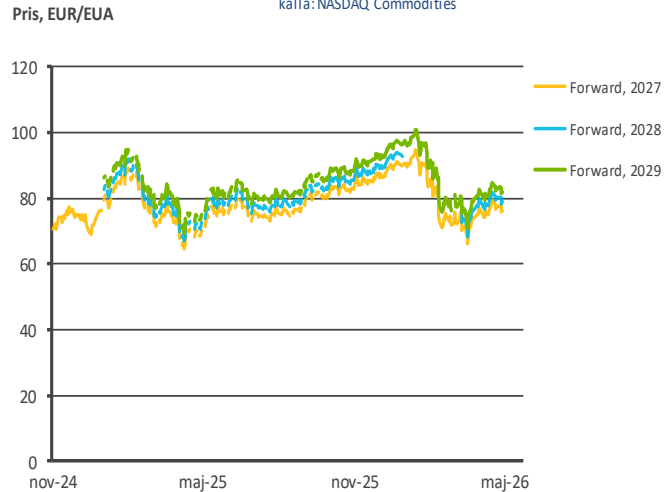
Elpris Nord Pool för spothandel
Dygnsmedel, samt max - min intervall, källa: Nord Pool



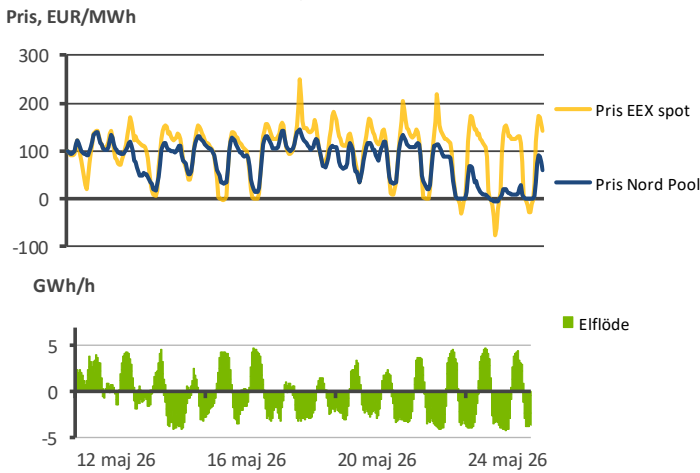
NASDAQ Commodities terminspriser, kvartal 2026 och 2027
samt helåret 2027, källa: NASDAQ Commodities



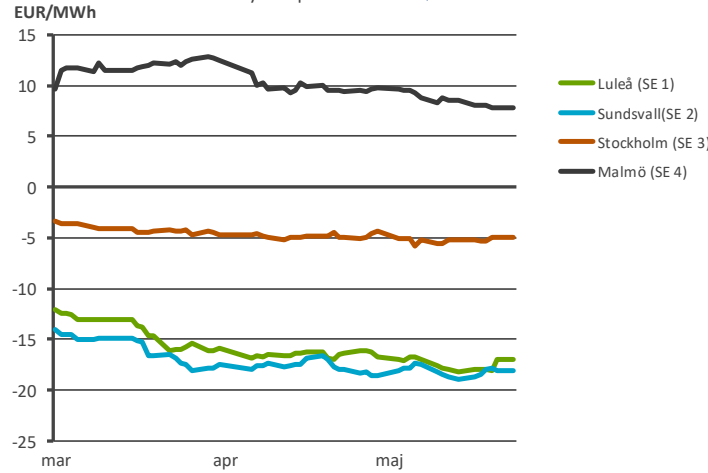
NASDAQ Commodities handel med CO2 utsläppsrätter
källa: NASDAQ Commodities



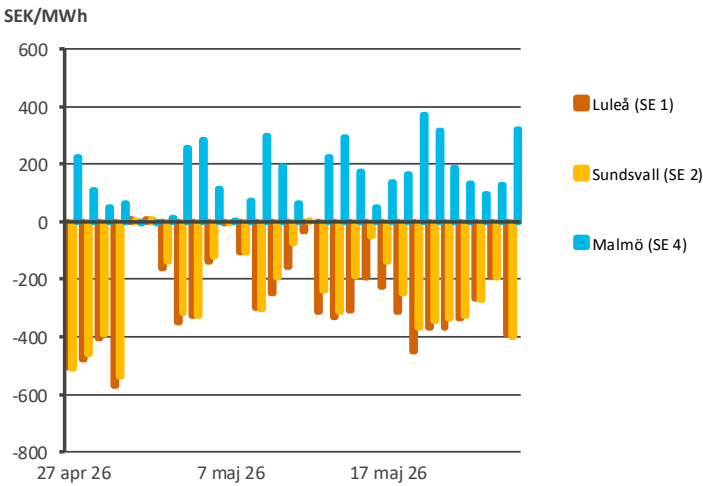
EEX och Nord Pool systempris samt det nordiska elflödet till och från Tyskland, källa: EPEX Spot och Nord Pool



NASDAQ, svenska EPAD-kontrakt år 2026 i förhållande till systempris källa: NASDAQ Commodities



Områdespriser avvikelse jämfört med Stockholm (Elområde 3), dygnsmedelvärde, källa: Nord Pool



Områdespriser avvikelse jämfört med Nord Pool systempris, dygnsmedelvärde, källa: Nord Pool

