



Tips för effektivare anslutnings- processer av laddstationer till elnätet

För elnätsföretag

Behov av effektivare anslutningsprocesser

I takt med den snabba elektrifieringen av transportsektorn ökar antalet förfrågningar om anslutning av laddstationer hos elnätsföretagen. De höga effektbehoven för snabbbladdning av personbilar och laddning av tunga fordon kan få stor påverkan på elnätet och det behövs ofta en omfattande nätutredning innan anslutningen kan godkännas. Sammantaget har detta tyvärr lett till långa handläggningstider hos elnätsföretagen. Många laddoperatörer vittnar om långa ledtider samt osäkerhet under processen och man efterfrågar mer information om status och tidsuppskattningar i pågående anslutningsärenden.

Energiföretagen Sverige har med hjälp av en arbetsgrupp med representanter från laddoperatörer och elnätsföretag kartlagt

situationen och undersökt vad respektive aktör kan göra för att skapa förutsättningar för en så snabb och effektiv anslutningsprocess som möjligt. Fokus har varit på de administrativa delarna av processen (de nätförstärkningar som i vissa fall behövs har inte varit del av detta arbete). Resultatet har sammanställts i två dokument, där detta dokument innehåller tips på vad man som elnätsföretag kan göra för att underlätta anslutningsprocessen, motsvarande dokument finns även för laddoperatörer.

Observera att tipsen som nämns nedan inte är formella krav – utan goda råd som syftar till att öka förståelsen för hur anslutningsprocessen av laddstationer kan effektiviseras. Det kan även finnas lokala och/eller företagspecifika förutsättningar som påverkar möjligheterna för enskilda elnätsföretag att arbeta utifrån dessa tips.

01

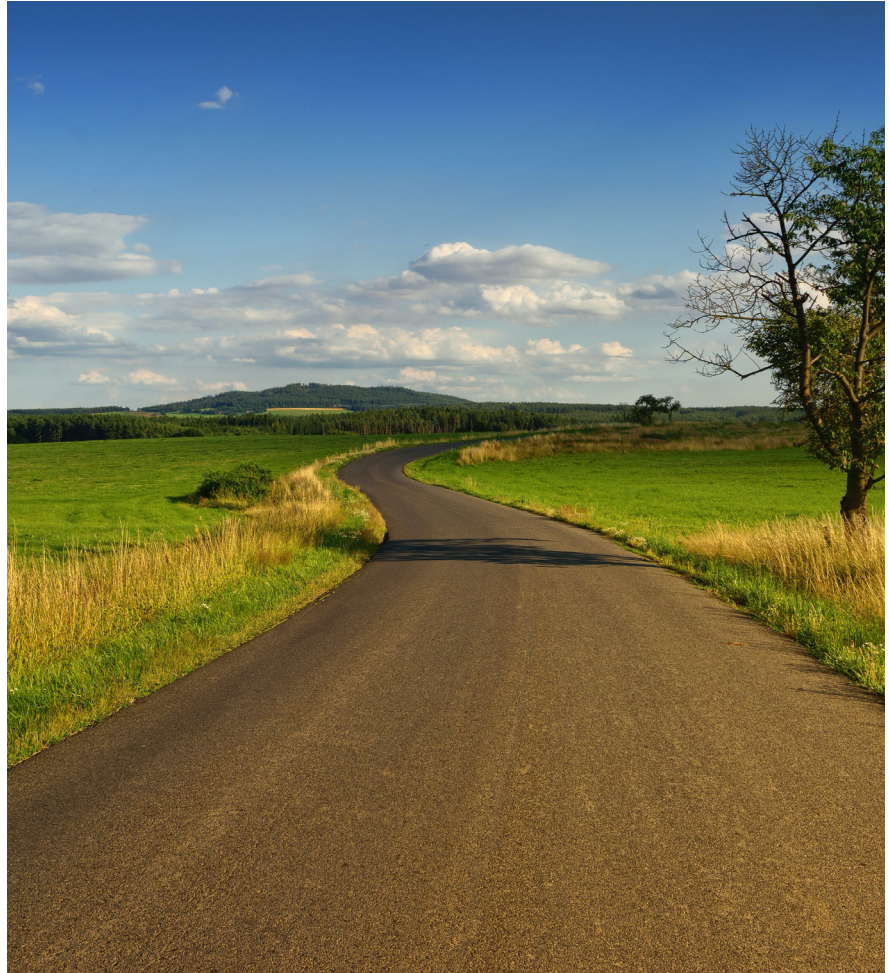
Information om anslutningsprocessen

- Elnätsföretaget bör tydligt informera laddoperatörer och andra anslutande kunder om hur deras anslutningsprocess går till.
- Publicera gärna en övergripande bild över anslutningsprocessen med information om de olika delaktiviteterna på hemsidan.

02

Tidsuppskattningar för anslutningsprocessen

- För både laddoperatören och för den elinstallatör som är anlita för uppdraget är det mycket viktigt att löpande få tidsuppskattningar för elnätsanslutningen. Elnätsföretaget bör därför löpande kommunicera när olika delmoment planeras att genomföras (till exempel nätutredning, offertutskick, bygglovsprocess och tester) samt tidpunkt för slutlig driftsättning av anläggningen.
 - Tidsuppskattningar är viktiga tidigt i processen för att laddoperatören och elinstallatör ska kunna prioritera arbetet mellan olika projekt. (Grova tidsuppskattningar är bättre än inga tidsuppskattningar, elnätsföretaget bör dock vara tydligt med ifall det råder osäkerheter kring tidsuppskattningarna och att dessa kan komma att ändras senare i processen.)
 - Tidsuppskattningar är viktiga i slutet av processen för att laddoperatören och elinstallatör ska kunna planera beställning av utrustning, installationsarbete, tester etcetera.
 - Ändrade tidsuppskattningar bör så snart som möjligt kommuniceras till laddoperatören och elinstallatören.



03

Samordning och dialog mellan olika parter

- Det är många olika personer och parter som är involverade i en anslutningsprocess. Elnätsföretaget bör kommunicera på ett tydligt sätt till både laddoperatör och elinstallatör gällande exempelvis:
 - Ansvarig projektledare och kontaktpersoner hos elnätsföretaget samt vilka kontaktvägar som finns.
 - Tekniska underlag och specifikationer som tas fram för anslutningen.
 - Löpande uppdaterad status vad gäller kvarstående och avslutade aktiviteter.
 - Aktiviteter som kan samordnas, till exempel grävning.
 - Tillvägagångssätt och förutsättningar för test och driftsättning.
 - Eventuella ändringar som uppstår under processen bör kommuniceras så snart som möjligt.



04

Ärendehantering

- Säkerställ att ärende-ID skapas vid föransökan och att både laddoperatören och elinstallatören informeras om detta.
- Det underlättar om laddoperatören och elinstallatören kan följa sina ärenden digitalt under anslutningsprocessen, till exempel i en portal.
- Personal hos laddoperatören och elinstallatören bör kunna ta del av relevant information och underlag som elnätsföretaget registrerar för ärendet.
 - Åtkomst till ärendet bör inte vara personberoende. (Om ärendet enbart kopplas till den person som registrerade ärendet blir det svårt för andra anställda hos laddoperatören eller elinstallatören att ta del av informationen.)
 - Informationsutskick bör gå till företagsgemensam e-postadress för att undvika personberoende.