

# Hur svårt kan det vara att säga **el** egentligen?

Emil Molander  
Sofi Tegsveden Deveaux  
LYS förlag



*en turbin  
en generator  
att tända  
att släcka  
avfall  
ett rör  
att öppna  
korrosion*





*en turbin*

*en generator*

*att tända*

*att släcka*

*avfall*

*ett rör*

*att öppna*

*korrosion*

*turbina*

*generator*

*zapalać*

*zgasić*

*odpady*

*rura*

*otwierać*

*korozja*



1. Vad betyder **otwierać**?
2. Vad betyder **odpady**?
3. Vad heter **att släcka** på polska?
4. Hur uttalas orden?

1. Vad heter **turbin** på polska?
2. Vad heter **generator**?
3. Vad betyder **korozja**?



*en turbin*

*en generator*

*att tända*

*att släcka*

*avfall*

*ett rör*

*att öppna*

*korrosion*

*turbina*

*generator*

*zapalać*

*zgasić*

*odpady*

*rura*

*otwierać*

*korozja*





*en turbin*

*en generator*

*att tända*

*att släcka*

*avfall*

*ett rör*

*att öppna*

*korrosion*

*turbina*

*generator*

*zapalać*

*zgasić*

*odpady*

*rura*

*otwierać*

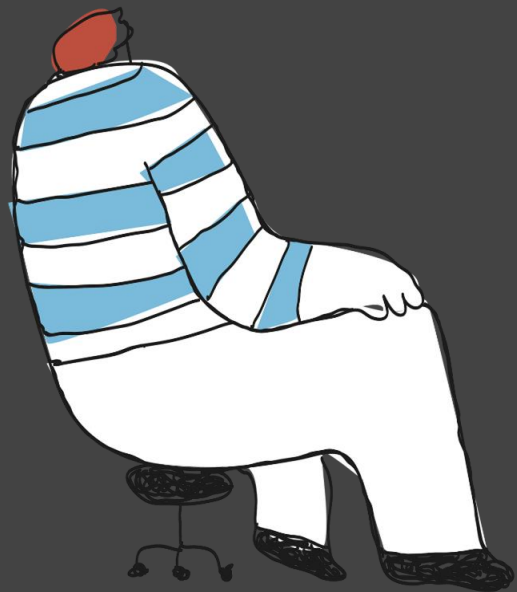
*korozja*











Tig



Snacky



# Tips och tankeställare

Bedöm, underlätta och ge feedback på språket



ENERGI  
FÖRETAGEN

[energiforetagen.se/medlemsportalen](https://energiforetagen.se/medlemsportalen)