

□ Helårsvärde
■ Årsvärde t.o.m. ve 44

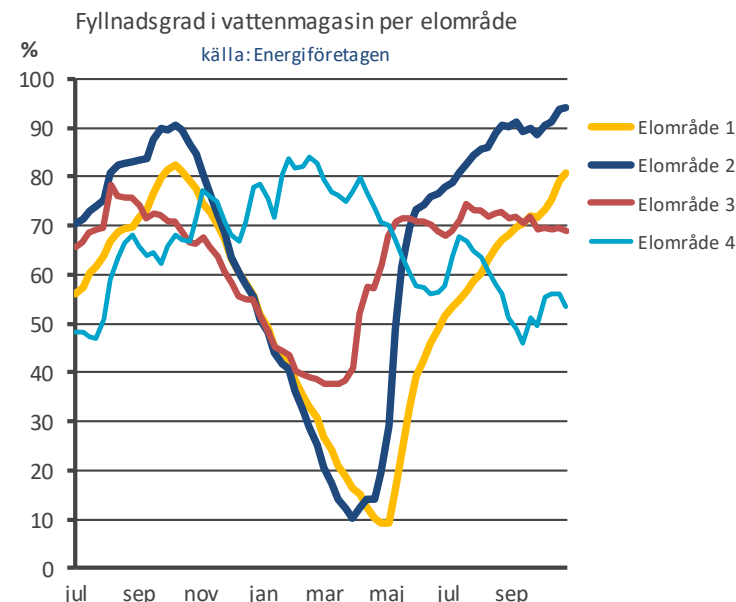
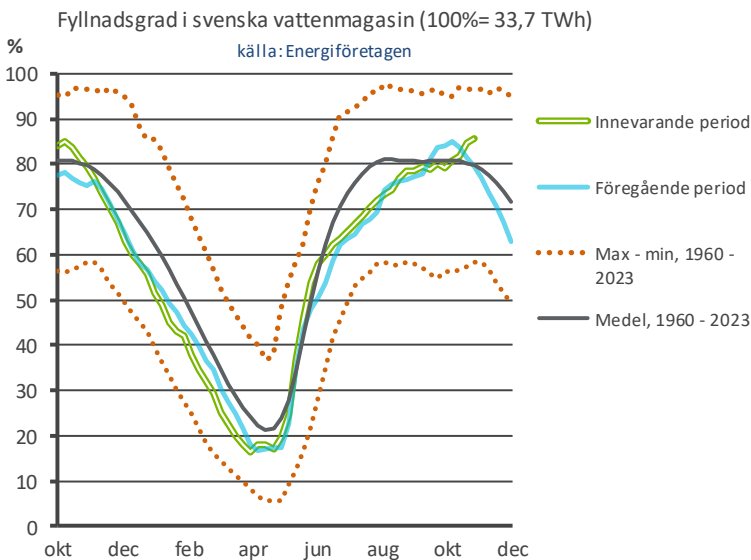
Beräknad tillrinningsenergi för vecka 2024-44 blev 1 296 GWh, vilket är 139 % av medianvärdet under perioden 1960-2023.

Det totala magasinets energiinnehåll är beräknat till 29 095 GWh denna vecka.

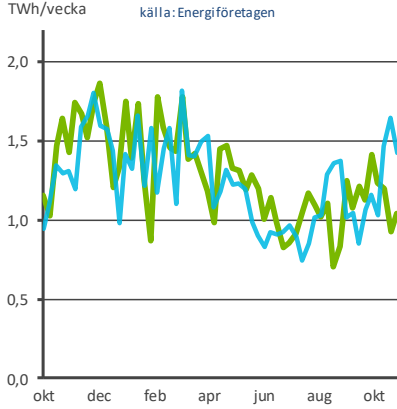
Magasinsändring under veckan från 84,8 % till 85,5 % (vid veckans slut).

Medelvärdet för magasin-fyllnaden under perioden 1960-2023 är 79,7 %.

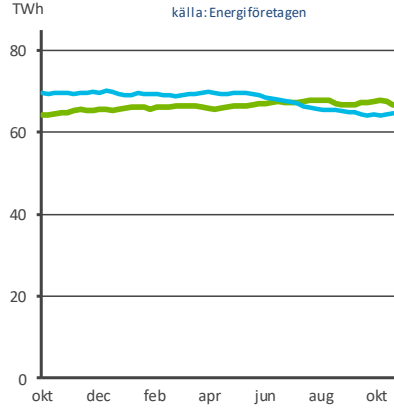
Elområde	Procent	GWh
SE1	80,7	11 947
SE2	94,1	14 743
SE3	68,9	2 287
SE4	53,6	118



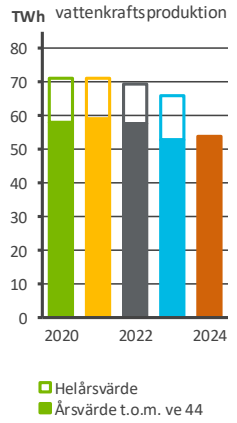
Vattenkraftsproduktion per vecka



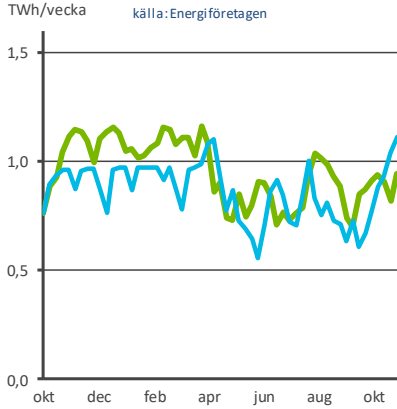
Vattenkraftsproduktion summa 52 veckor



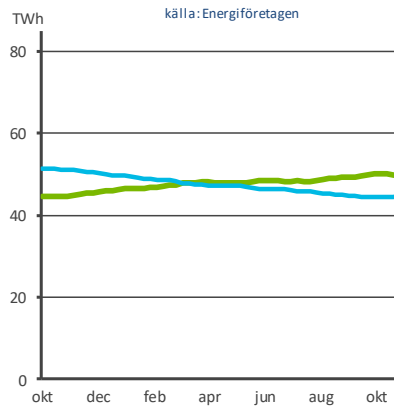
Akkumulerad vattenkraftsproduktion



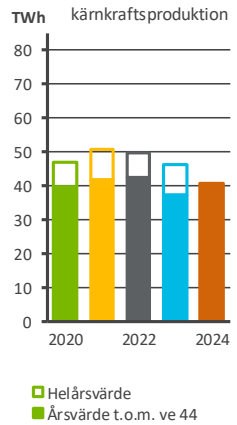
Kärnkraftsproduktion per vecka



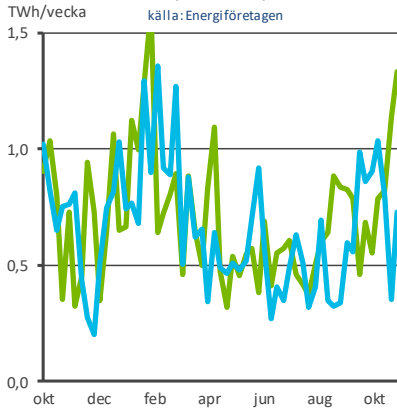
Kärnkraftsproduktion summa 52 veckor



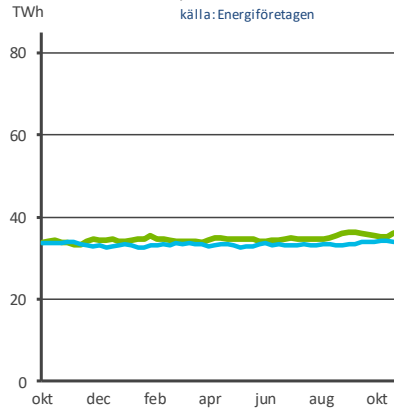
Akkumulerad kärnkraftsproduktion



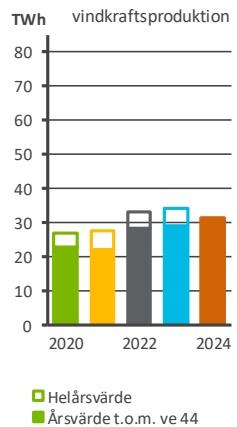
Vindkraftsproduktion per vecka



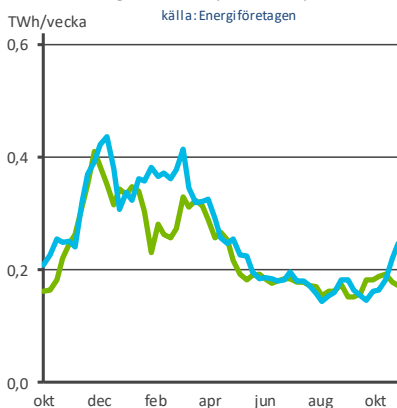
Vindkraftsproduktion summa 52 veckor



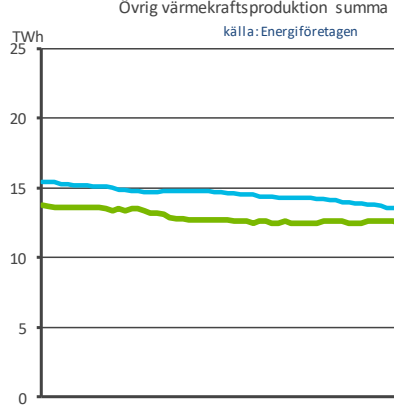
Akkumulerad vindkraftsproduktion



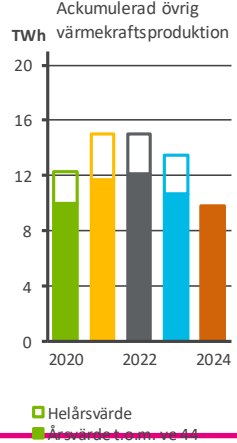
Övrig värmekraftsproduktion per vecka

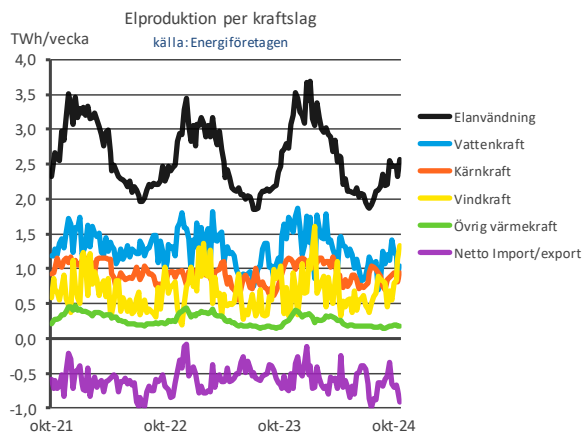
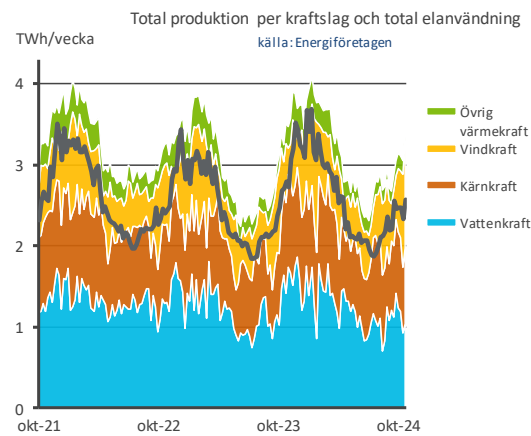
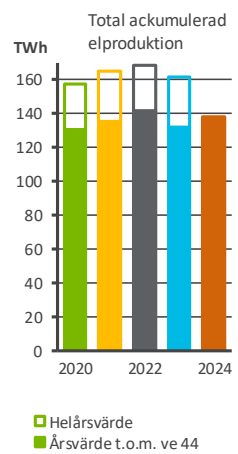
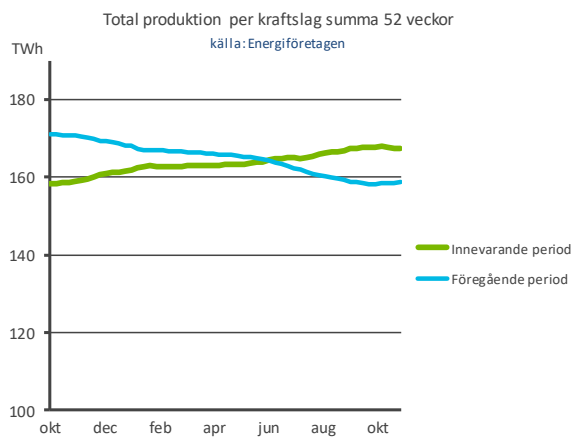
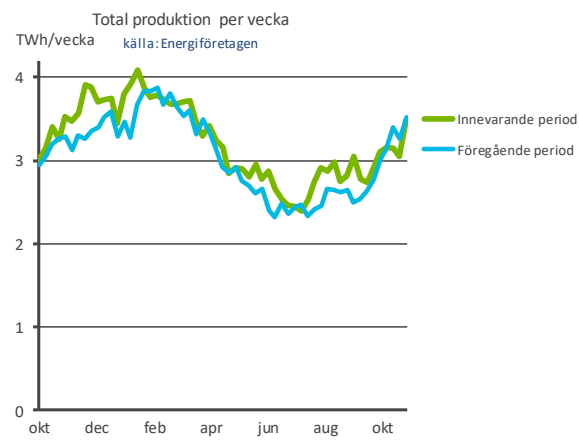


Övrig värmekraftsproduktion summa 52 veckor



Akkumulerad övrig värmekraftsproduktion





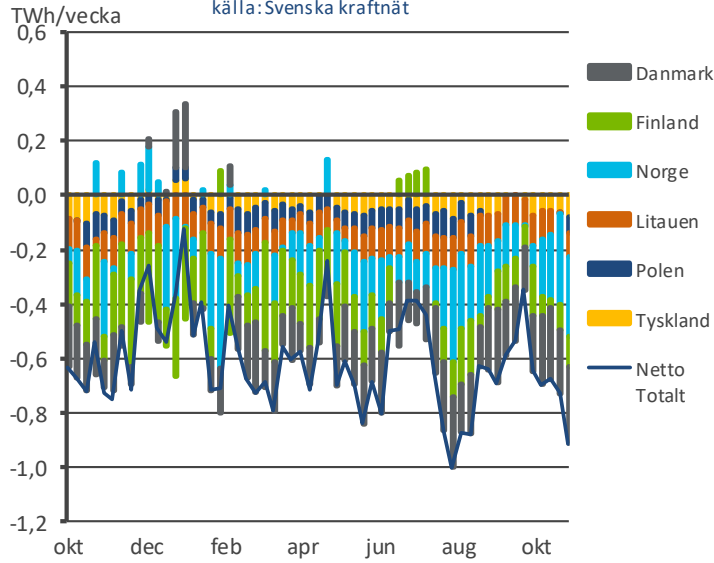
Tabell 1

Sverige

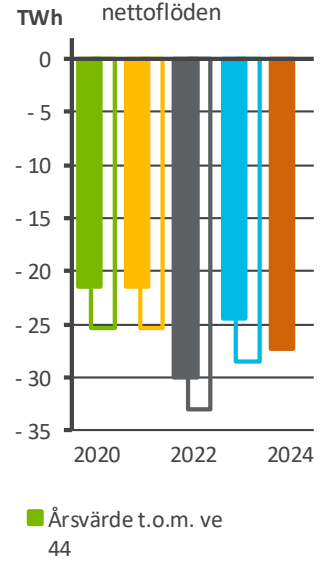
	Vattenkraft	Vindkraft	Kärnkraft	Övrig värmekraft	Total produktion	
2022-43	1 292	752	960	248	3 258	GWh
2022-44	1 308	764	960	251	3 286	GWh
2023-43	1 641	352	1 040	220	3 257	GWh
2023-44	1 423	731	1 115	247	3 524	GWh
2024-43	922	1 139	818	179	3 057	GWh
2024-44	1 038 (-27%)	1 331 (82%)	945 (-15%)	172 (-30%)	3 485 (-1%)	GWh
<i>Siffror inom parantes är innevarande år i förhållande till föregående år</i>						
Ack ¹ t.o.m.2022-44	57,5	28,41	42,4	12,1	141,4	TWh
Ack t.o.m.2023-44	53,0	29,03	37,4	10,7	132,0	TWh
Ack t.o.m.2024-44	53,7 (1%)	31,38 (8%)	40,7 (9%)	9,8 (-8%)	137,9 (4%)	TWh
¹ Ackumulerat summavärde från årets början						
Summa 52 ² veckor t.o.m. 2022-44	69,5	33,90	51,1	15,3	170,9	TWh
Summa 52 veckor t.o.m. 2023-44	64,8	33,86	44,7	13,6	158,8	TWh
Summa 52 veckor t.o.m. 2024-44	66,3 (2%)	36,54 (8%)	49,6 (11%)	12,5 (-8%)	167,4 (5%)	TWh
² Rullande årsvärde summa av 52 veckor						

Netto kraftflöden till och från Sverige

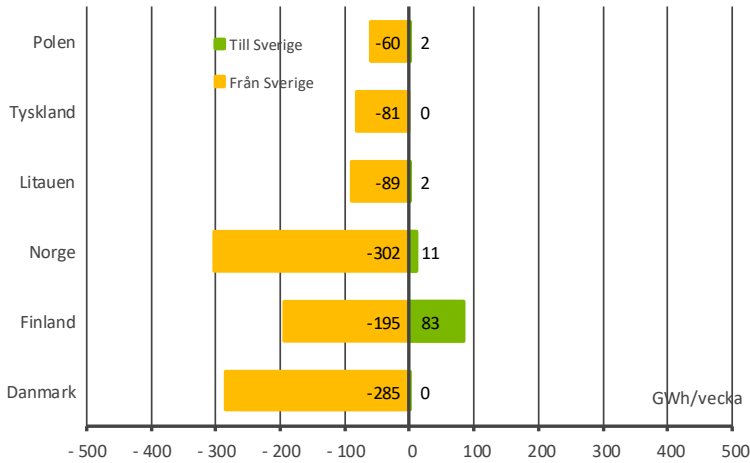
källa: Svenska kraftnät



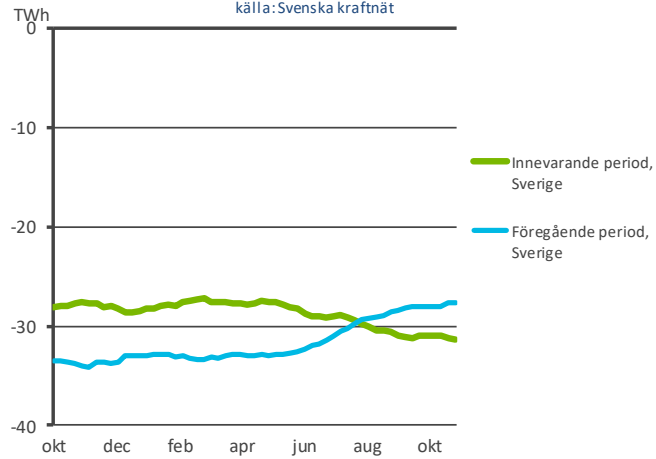
Totala ackumulerade nettoflöden



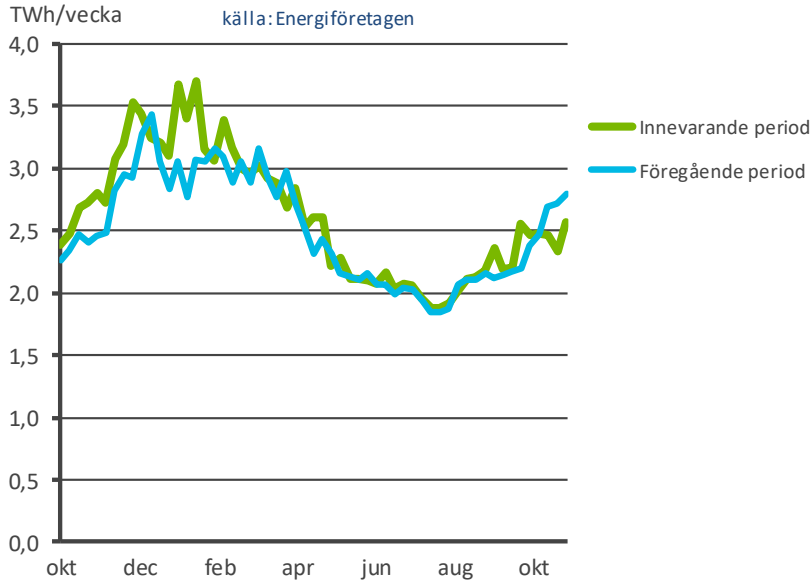
Kraftflöden till och från Sverige
källa: Svenska kraftnät



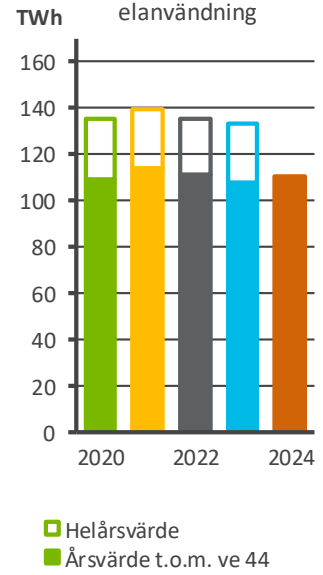
Netto kraftflöden till och från Sverige
källa: Svenska kraftnät



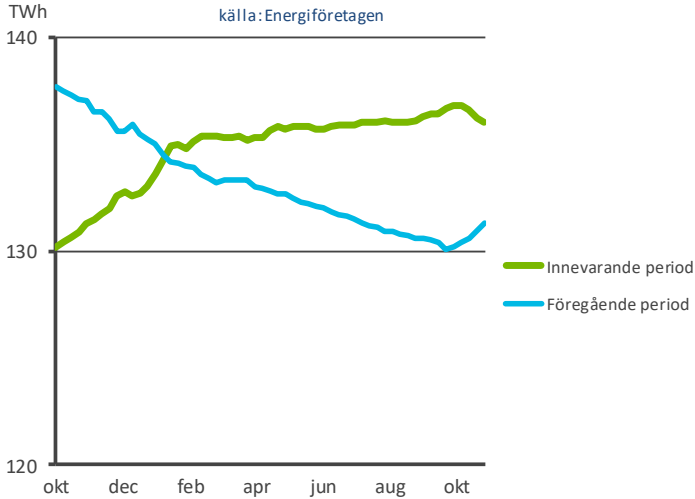
Elanvändning per vecka



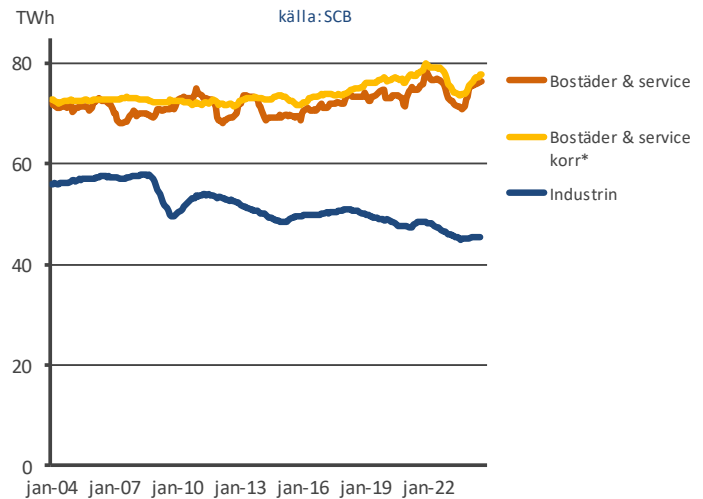
Total ackumulerad elanvändning



Elanvändning i Sverige summa 52 veckor



Elanvändning rullande tolv månaders värde

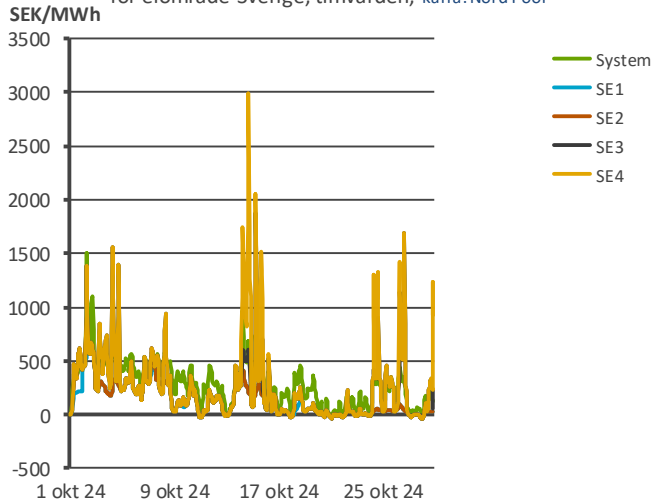


* temperaturkorrigerad elanvändning

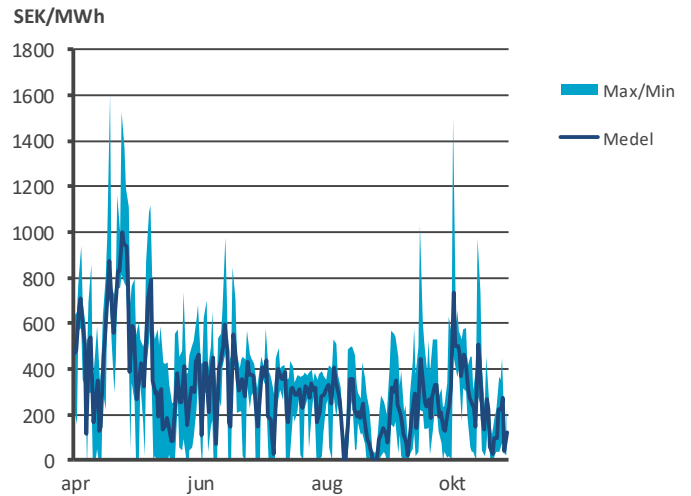
Tabell 2
Sverige

		Total produktion	Netto import/export	Elanvändning		
				Utfall	Temp. Korr.	
GWh	2022-43	3 258	-848	2 411	2 706	GWh
GWh	2022-44	3 286	-835	2 451	2 709	GWh
GWh	2023-43	3 257	-540	2 717	2 503	GWh
GWh	2023-44	3 524	-724	2 800	2 773	GWh
GWh	2024-43	3 057	-728	2 329	2 510	GWh
GWh	2024-44	3 485 (-1%)	-913 (26%)	2 572 (-8%)	2 610 (-6%)	GWh
<i>Siffror inom parantes är innevarande år i förhållande till föregående år</i>						
TWh	Ack ¹ t.o.m.2022-44	141,4	-30,0	111,4	113,4	TWh
TWh	Ack t.o.m.2023-44	132,0	-24,5	107,5	108,7	TWh
TWh	Ack t.o.m.2024-44	137,9 (4%)	-27,4 (12%)	110,5 (3%)	109,3 (1%)	TWh
¹ Ackumulerat summavärde från årets början						
TWh	Summa 52 ² veckor t.o.m. 2022-44	170,9	-34,0	137,0	139,0	TWh
TWh	Summa 52 veckor t.o.m. 2023-44	158,8	-27,6	131,3	132,1	TWh
TWh	Summa 52 veckor t.o.m. 2024-44	167,4 (5%)	-31,4 (14%)	136,0 (4%)	133,6 (1%)	TWh
² Rullande årsvärde summa av 52 veckor						

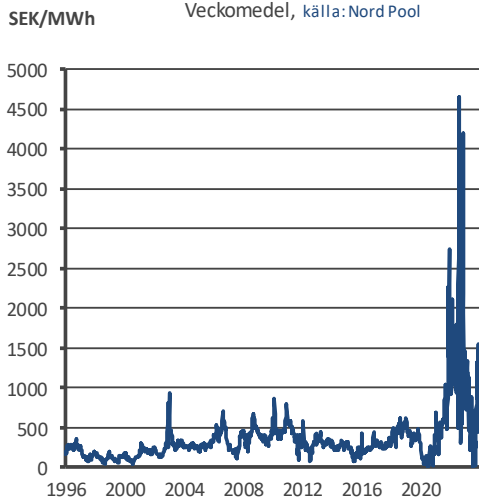
Elpris Nord Pool, Systempris och Områdespriser för elområde Sverige, timvärden, källa: Nord Pool



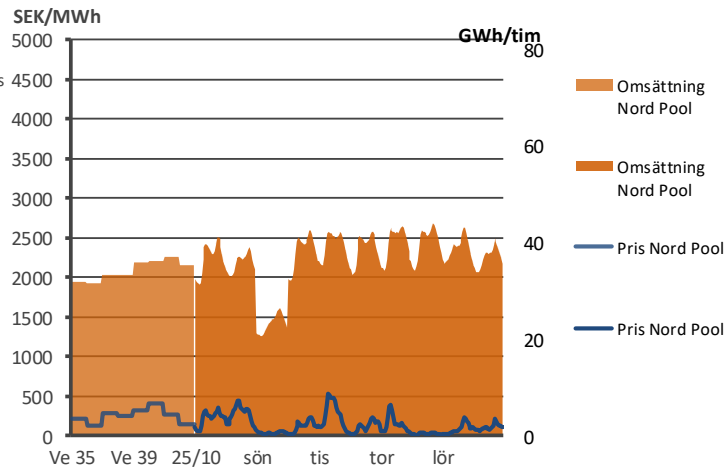
Elpris Nord Pool för spothandel Dygnsmedel, samt max - min intervall, källa: Nord Pool



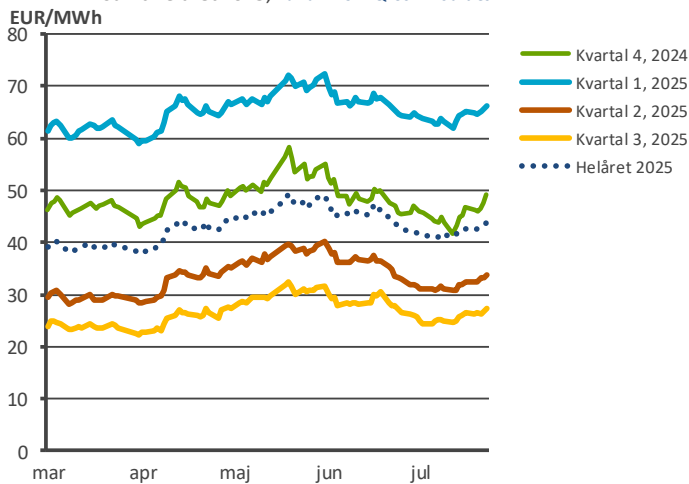
Elpris Nord Pool för spothandel Veckomedel, källa: Nord Pool



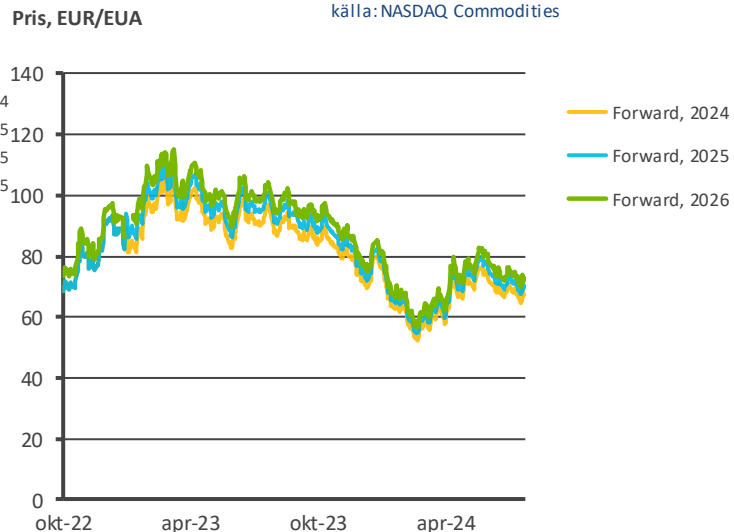
Nord Pool, priser och omsättning tidigare veckomedelvärden samt senaste timvärden, källa: Nord Pool



NASDAQ Commodities terminspriser, kvartal 2024/25 samt helåret 2025, källa: NASDAQ Commodities

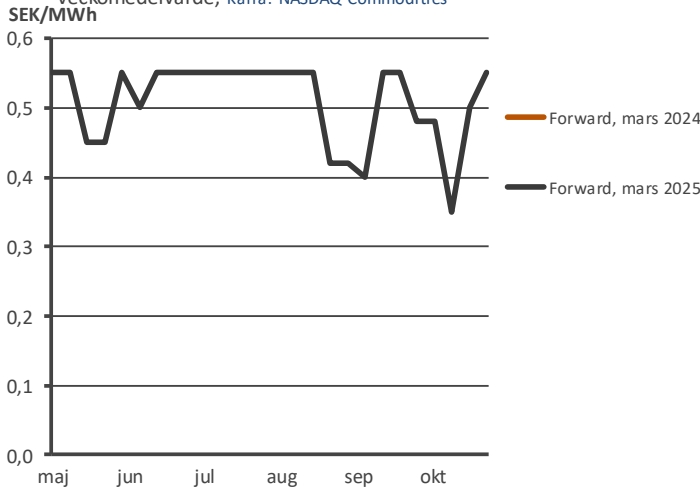


NASDAQ Commodities handel med CO2 utsläppsrätter källa: NASDAQ Commodities



Elcertifikatspris vid forwardhandel

Veckomedelvärde, Källa: NASDAQ Commodities



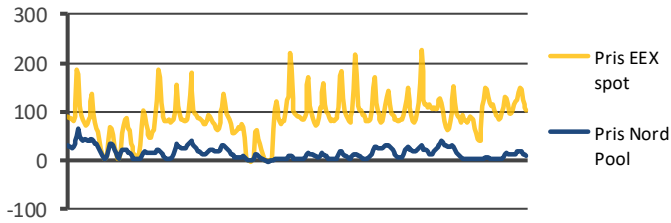
SKM elcertifikatspris vid spothandel

Veckomedelvärde, Källa: SKM – Svensk Kraftmäklings och Nasdaq

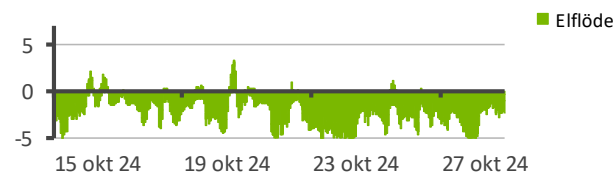


EEX och Nord Pool systempris samt det nordiska elflödet till och från Tyskland, källa: EPEX Spot och Nord Pool

Pris, EUR/MWh

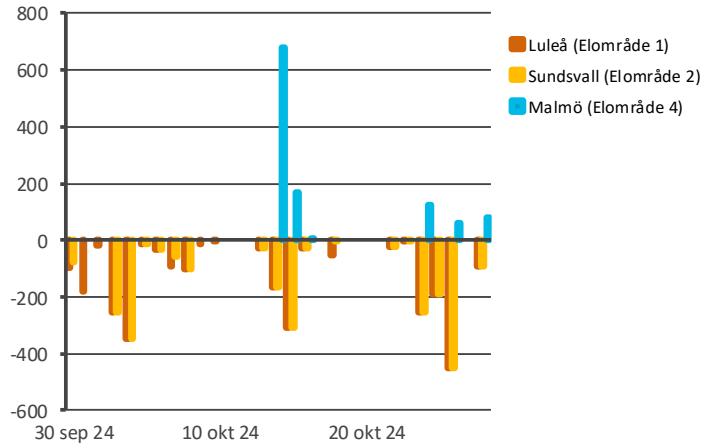


GWh/h



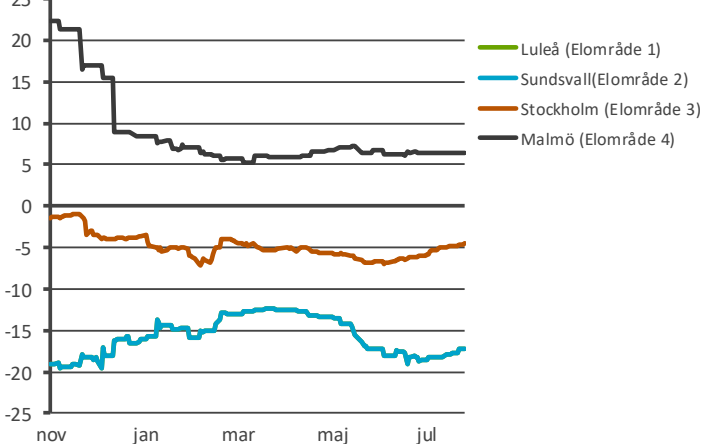
Områdespriser avvikelse jämfört med Stockholm (Elområde 3), dygnsmedelvärde, källa: Nord Pool

SEK/MWh



NASDAQ, svenska EPAD-kontrakt år 2025 i förhållande till systempris källa: NASDAQ Commodities

EUR/MWh



Områdespriser avvikelse jämfört med Nord Pool systempris, dygnsmedelvärde, källa: Nord Pool

EUR/MWh

