

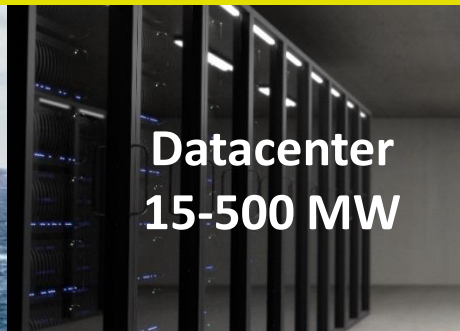


**24 MW**  
**Fler tåg till**  
**Malmö**

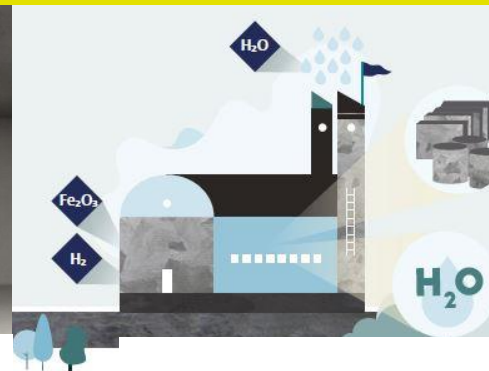


**2,5 MW**  
**Laddning**  
**bussdepå**

**10 MW**  
**Laddning**  
**elfärja**



**Datacenter**  
**15-500 MW**



**300 MW**  
**Batteri-**  
**fabrik**



**Snabbladdare**  
**50-150 kW/**  
**laddare**

**Vätgas-**  
**baserad**  
**stålproduktion**  
**XXXX MW**

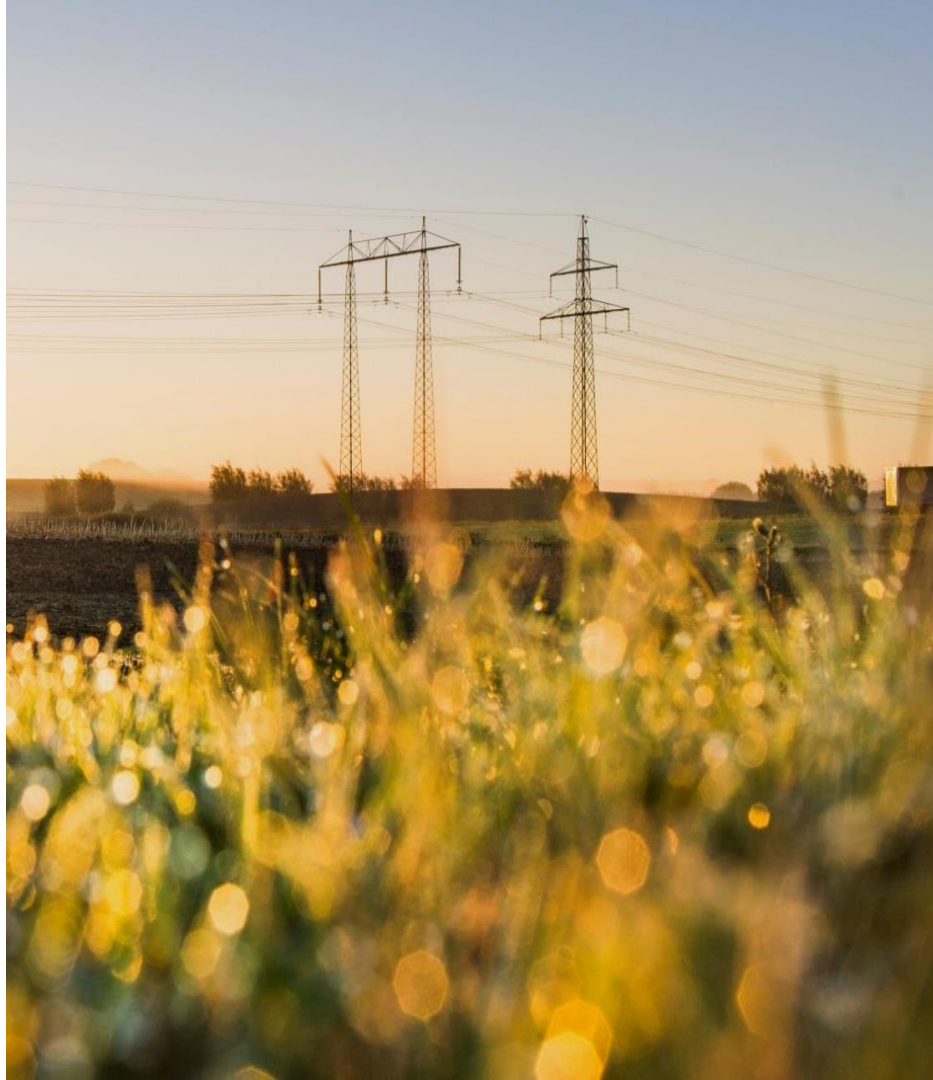
# Bakgrund

- E.ON ser att behovet av el ökar.
- Nätkapacitetsbrist hindrar energiomställningen och tillväxten i Sverige.
- Stor oro bland E.ONs kunder hur detta kommer att påverka dem.
- Branschen behöver gemensamt hantera detta.



# Nuläge

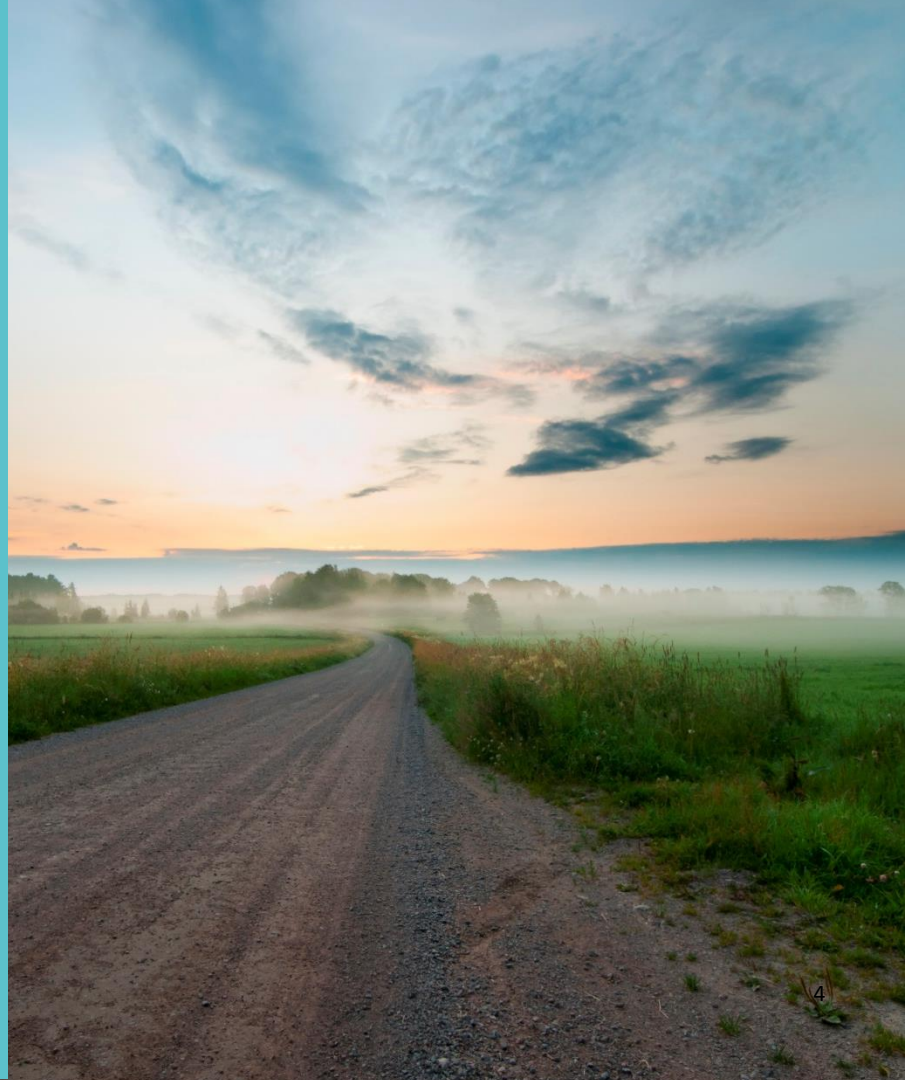
- Nätkapacitetsbristen i stamnätet i Skåne är åtgärdat först 2029.
- E.ON äger endast lokalnät i Stockholm, men påverkas sekundärt av nätkapacitetsbristen i stamnätet i Mälardalen.
- Begränsade möjligheter att ansluta nya kunder.
- Tillgång till lokal produktion har förändrats.
- Svenska kraftnäts utlandshandel påverkar nätkapaciteten.



# Vägen framåt

Behov av andra lösningar än investeringar fram tills nätcapacitetsproblem är åtgärdat:

- förändrad syn på riskvärdering i stamnätet
- lokal produktion
- motköp utlandslänkar
- flexibilitetsmarknad



Back-up bilder

# Översikt stamnätet Skåne

