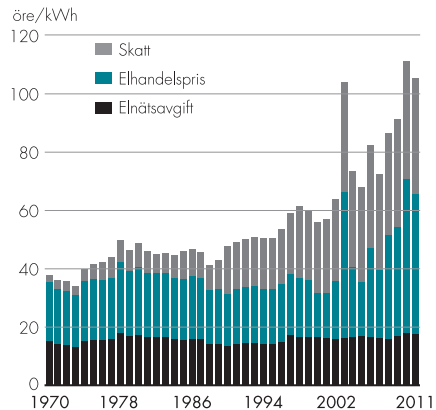
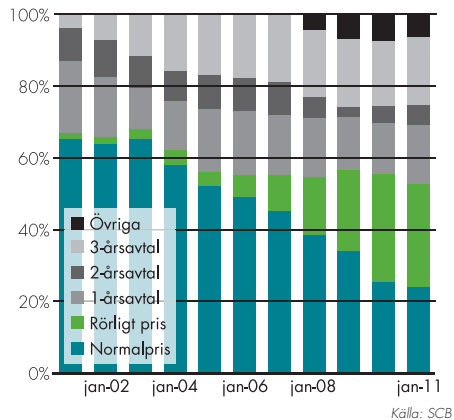


Elpriset uppdelning för villakunder med elvärme och avtal om rörligt pris i 1990 års penningvärde, januari respektive år



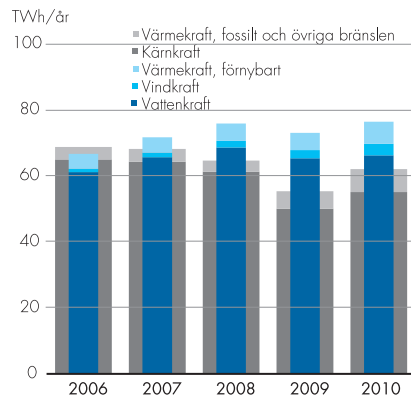
Källa: Energimyndigheten och SCB

Kundens rörlighet per januari åren 2001–2011



Källa: SCB

Utvecklingen av förnybar elproduktion åren 2006–2010



Källa: Svensk Energi

Bruttoanvändning av el. Källa: IEA

| Land | Användning per inv, kWh | | Total användning, TWh 2010 |
|---------------------|-------------------------|----------|----------------------------|
| | 2009 | 2010 | |
| Island..... | 51 600 | 52 600 ↗ | 16,5 |
| Norge..... | 25 000 | 27 300 ↗ | 120,1 |
| Luxemburg..... | 15 300 | 19 000 ↗ | 568,4 |
| Kanada..... | 17 800 | 17 500 ↘ | 7,2 |
| Finland..... | 15 300 | 16 300 ↗ | 81,0 |
| Sverige..... | 15 000 | 15 200 ↗ | 138,8 |
| USA..... | 13 100 | 13 500 ↗ | 4 020,2 |
| Australien..... | 11 500 | 10 900 ↘ | 235,0 |
| Nya Zeeland..... | 9 800 | 9 800 | 41,0 |
| Sydkorea..... | 9 100 | 9 700 ↗ | 441,7 |
| Schweiz..... | 8 400 | 8 600 ↗ | 64,6 |
| Belgien..... | 8 100 | 8 400 ↗ | 86,2 |
| Frankrike..... | 7 900 | 8 200 ↗ | 494,4 |
| Japan..... | 7 400 | 8 000 ↗ | 65,1 |
| Österrike..... | 7 800 | 7 400 ↘ | 951,3 |
| Tyskland..... | 6 700 | 7 000 ↗ | 113,4 |
| Nederländerna..... | 6 900 | 6 900 | 552,6 |
| Danmark..... | 6 400 | 6 500 ↗ | 35,3 |
| Tjeckien..... | 6 000 | 6 200 ↗ | 27,3 |
| Irland..... | 6 200 | 6 100 ↘ | 378,9 |
| Spanien..... | 5 800 | 5 900 ↗ | 62,3 |
| Italien..... | 5 500 | 5 800 ↗ | 268,1 |
| Storbritannien..... | 6 200 | 5 700 ↘ | 326,0 |
| Grekland..... | 5 300 | 4 800 ↘ | 59,1 |
| Polen..... | 3 600 | 3 600 | 137,2 |

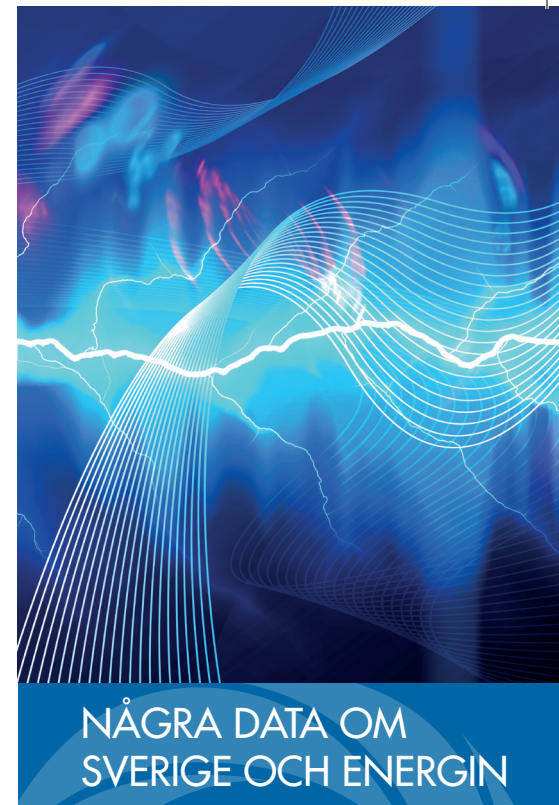
Måttenheter

| | |
|---------------------------|-----------------------------|
| 1 kilowatt (kW)..... | = 1 000 watt (W) |
| 1 megawatt (MW)..... | = 1 000 kW |
| 1 gigawatt (GW)..... | = 1 000 000 kW |
| 1 megawattimme (MWh)..... | = 1 000 kilowattimmar (kWh) |
| 1 gigawattimme (GWh)..... | = 1 000 000 kWh |
| 1 terawattimme (TWh)..... | = 1 000 000 000 kWh |



Svensk Energi – Swedenergy – AB
 Postadress: 101 53 Stockholm
 Kontor: Olof Palmes Gata 31
 Telefon: 08 677 25 00 • Fax: 08 677 25 06
 www.svenskenergi.se

© Svensk Energi – Swedenergy – AB
 Tryck: Planograf, maj 2011
 Beställning: direkt via vår hemsida



NÅGRA DATA OM SVERIGE OCH ENERGIN

Utgiven 2011



Utgiven av Svensk Energi
Data gäller 2011-01-01 resp år 2010

| Sveriges yta enligt SCB | | 449 964 km ² |
|--|-----------|-------------------------|
| odlad jord och ängsmark..... | 10% | |
| skogar..... | 50% | |
| berg..... | 25% | |
| sjöar..... | 10% | |
| städer..... | 5% | |
| Maximilängd..... | 1 574 km | |
| Maximbredd..... | 499 km | |
| Folkmängd 2010–12–31 enligt SCB | | 9 415 570 |
| Per kvadratkilometer landyta..... | 21 | |
| Förvärsarbetande befolkning..... | 4 459 000 | |
| Nationalinkomster, miljoner kr, enligt SCB | | 2009 2010 |
| Bruttonationalprodukt..... | 3 089 181 | 3 301 072 |
| Bruttoinvesteringar..... | 503 124 | 607 709 |
| Hushållens konsumtion..... | 1 526 678 | 1 600 836 |
| Offentlig konsumtion..... | 857 935 | 898 762 |
| Utrikeshandel, miljoner kr, enligt SCB | | 2009 2010 |
| Export av varor och tjänster..... | 1 495 225 | 1 648 816 |
| Import av varor och tjänster..... | 1 293 781 | 1 455 071 |

| Energianvändning enligt SCB (användarnivå), TWh | | | | |
|---|------------|------------|------------|--------------|
| | 2008 | 2009 | 2010* | |
| Industri | 152 | 134 | 152 | 36% |
| Samfärdsel | 103 | 102 | 104 | 25% |
| Bostäder, service, m m | 142 | 151 | 166 | 39% |
| Summa | 397 | 387 | 422 | 100 % |

*Preliminär uppgift Svensk Energi

| Elanvändningens fördelning på olika konsumentgrupper, TWh, enligt SCB | | | | |
|---|--------------|--------------|--------------|--------------|
| | 2008 | 2009 | 2010* | |
| Industri | 56,6 | 50,7 | 53,5 | 36% |
| Service | 36,3 | 35,9 | 38,5 | 26% |
| Bostäder | 40,6 | 41,6 | 44,1 | 30% |
| Förluster | 10,5 | 10,2 | 11,0 | 7% |
| Summa | 144,0 | 138,4 | 147,1 | 100 % |

*Preliminär uppgift Svensk Energi

| Elenergi balans, TWh Netto. Källa: SCB och Svensk Energi | | | | |
|--|--------------|--------------|--------------|--------------|
| | 2008 | 2009 | 2010* | |
| Produktion inom landet | 146,0 | 133,7 | 145,0 | 100% |
| Förnyelsebar | 81,4 | 78,4 | 82,5 | 56,9% |
| Vattenkraft | 68,6 | 65,3 | 66,2 | |
| Vindkraft | 2,0 | 2,5 | 3,5 | |
| Värme kraft | 11,0 | 10,6 | 12,8 | 8,8% |
| Kraftvärme fjärrvärme | 5,3 | 5,2 | 6,7 | |
| Kraftvärme industri | 5,3 | 5,2 | 5,8 | |
| Kondens | 0,4 | 0,2 | 0,3 | |
| Kärnkraft | 61,3 | 50,0 | 55,6 | 38,3% |
| Övrig värmekraft (fossilt och övriga bränslen) | 3,2 | 5,3 | 6,9 | 4,8% |
| Kraftvärme fjärrvärme | 1,9 | 4,1 | 5,8 | |
| Kraftvärme industri | 0,9 | 0,7 | 0,6 | |
| Kondens | 0,4 | 0,5 | 0,5 | |
| Gasturbin, diesel m m | 0,02 | 0,02 | 0,03 | |
| Elanvändning inom landet | 144,0 | 138,4 | 147,1 | |
| Närförluster | 10,5 | 10,2 | 11,0 | |
| El från grannländerna | 15,6 | 16,4 | 17,6 | |
| El till grannländerna (-) | -17,6 | -11,7 | -15,6 | |
| Netto utbyte med grannländer ** | -2,0 | 4,7 | 2,1 | |

*Preliminär uppgift Svensk Energi. ** Negativa värden är lika med export

| Årets effekttopp 22 dec (17-18), MW | | 26 700 |
|---|-------|---------------|
| Installerad effekt per den 2010-12-31, MWel | | |
| Vattenkraft..... | | 16 200 |
| Vindkraft..... | | 2 163 |
| Kärnkraft..... | | 9 151 |
| Övrig värmekraft..... | | 8 187 |
| Summa | | 35 701 |
| Utlandsförbindelsernas maximala överföringskapacitet, MW | | |
| från grannländerna..... | 8 930 | |
| till grannländerna..... | 8 830 | |
| Ågande av elproduktion, andel av installerad effekt | | |
| Staten (Vattenfall AB, Svenska Kraftnät)..... | | 40% |
| Utländska ägare..... | | 40% |
| Kommuner..... | | 12% |
| Övriga..... | | 8% |

Elnät i Sverige

De lokala elnäten brukar delas upp i lågspänning (400/230 V) och högspänning (oftast 10–20 kV). Den totala ledningslängden för lågspänningsnäten i Sverige är drygt 302 500 km. Av detta är 76 500 km luftledning och 226 000 km jordkabel. Det lokala högspänningsnätet, även kallat mellanspänningsnätet, består av 97 000 km luftledning och 93 500 km jordkabel. Till lågspänningsnätet är 5,2 miljoner elanvändare anslutna och till högspänningsnätet 6 500. Regionnätet ägs till stor del av tre företag. Ledningslängden är cirka 33 000 km. Det svenska stamnätet ägs av affärsverket Svenska Kraftnät och består huvudsakligen av ledningar med en spänning på 400 kV och 220 kV. Den totala ledningslängden är cirka 15 000 km. Totalt omfattar det svenska elnätet 541 000 km, varav 319 500 km är jordkabel. Om det gick att sträcka ut det svenska elnätet i en enda lång ledning skulle den räckta mer än tretton varv runt jorden.

| De största medlemsföretagen i Svensk Energi | | | |
|---|----------------------------|--------------------------------------|--------------|
| Medlemsföretag (koncern) | Elproduktionskapacitet, MW | Nätverksamhet Lågspänningsabonnemang | Regionnät km |
| Vattenfall AB | 13 552 | 912 446 | 16 934 |
| E.ON Sverige AB | 6 552 | 1 004 054 | 8 256 |
| Fortum Power and Heat AB | 5 819 | 841 751 | 5 800 |
| Statkraft Sverige AB | 1 262 | | |
| Göteborg Energi AB | 312 | 280 245 | 182 |
| Skeleffed Kraft AB | 838 | 63 545 | 1 002 |
| Mälareneig AB | 569 | 100 272 | 65 |
| Tekniska Verken i Linköping AB | 263 | 88 793 | 66 |
| Jämskraft AB | 268 | 59 572 | 588 |
| Öresundskraft AB | 128 | 94 113 | 115 |
| Umeå Energi AB | 243 | 56 230 | 236 |
| Jönköping Energi AB | 43 | 52 922 | 119 |
| Lunds Energikoncern AB (publ.) | 30 | 64 983 | 11 |
| Gävle Energi AB | 39 | 45 939 | 31 |
| Telge Nät AB | | 49 211 | |
| Eskestuna Energi & Miljö AB | 39 | 45 248 | 3 |
| Holmen Kraft AB | 253 | | |
| Karlstads Energi AB | 107 | 33 244 | 14 |
| Sundsvall Energi AB | 74 | 27 977 | |

| De största vattenkraftstationerna, MW netto | |
|---|-----|
| Harsprånget (Lule älv)..... | 830 |
| Stornorrfors (Ume älv)..... | 591 |
| Messaure (Lule älv)..... | 452 |
| Porjus (Lule älv)..... | 440 |
| Letsi (Lule älv)..... | 440 |
| Ligga (Lule älv)..... | 343 |
| Vietas (Lule älv)..... | 325 |
| Ritsen (Lule älv)..... | 320 |
| Trängslet (Dalälven)..... | 300 |
| Porsi (Lule älv)..... | 275 |
| Kilforsen (Ångermanälven)..... | 275 |

| Kärnkraftverken, MW netto | |
|---------------------------|-------|
| Ringhals..... | 3 138 |
| Forsmark..... | 2 311 |
| Oskarshamn..... | 3 702 |
| Barsebäck..... | 0 |

| De största övriga värmekraftverken, MW netto | |
|--|-----|
| Karlskrona (kondens, olja)..... | 990 |
| Västerås (kraftvärme, kondens, bio/ol/olja)..... | 566 |
| Öresundsverket (kraftvärme, naturgas + gasturbiner)..... | 566 |
| Värtan, Stockholm (kraftvärme, kol/olja inkl gasturbin)..... | 396 |
| Ryaverket, Göteborg (kraftvärme, naturgas)..... | 260 |
| Stenungsund (kondens, olja)..... | 260 |
| Halmstad (gasturbiner)..... | 250 |
| Brävdalen (kraftvärme, kondens, olja)..... | 240 |
| Lahall (gasturbiner)..... | 240 |

| Vattenkraftsproduktionen | | | |
|---------------------------|--------------|---------------------------------|----------------|
| Vattendrag | normalår GWh | vattenflöden* m ³ /s | regleringsgrad |
| Lule älv..... | 13 800 | 505 | 67% |
| Skeleffed älv..... | 4 300 | 158 | 60% |
| Ume älv..... | 7 500 | 440 | 26% |
| Ume älv, exkl Vindalälven | | 237 | 48% |
| Gide älv..... | 300 | 35 | 16% |
| Ångermanälven..... | 11 400 | 490 | 39% |
| Indalsälven..... | 9 400 | 444 | 39% |
| Ljusnön..... | 2 300 | 138 | 27% |
| Ljusnön..... | 3 700 | 233 | 21% |
| Dalälven..... | 4 300 | 342 | 23% |
| Lagan..... | 500 | 70 | 20% |
| Klarälven..... | 1 600 | 165 | 20% |
| Göta älv..... | 1 500 | 536 | 35% |

* medellal vid mynningen

| De största vattenmagasinen, milj m ³ | |
|---|-------|
| Vänern (Göta älv)..... | 9 400 |
| Suorva (Lule älv)..... | 6 000 |
| Tjaktajaur (Lule älv)..... | 1 675 |
| Storsjön (Indalsälven)..... | 1 250 |
| Satsjaure (Lule älv)..... | 1 240 |
| Torrån (Indalsälven)..... | 1 180 |
| Storuman (Ume älv)..... | 1 100 |
| Trängslet (Dalälven)..... | 880 |
| Gardiken (Ume älv)..... | 875 |
| Storavan-Uddjaur (Skellefte älv)..... | 780 |
| Hornavan (Skellefte älv)..... | 750 |
| Rebnisjaur (Skellefte älv)..... | 740 |