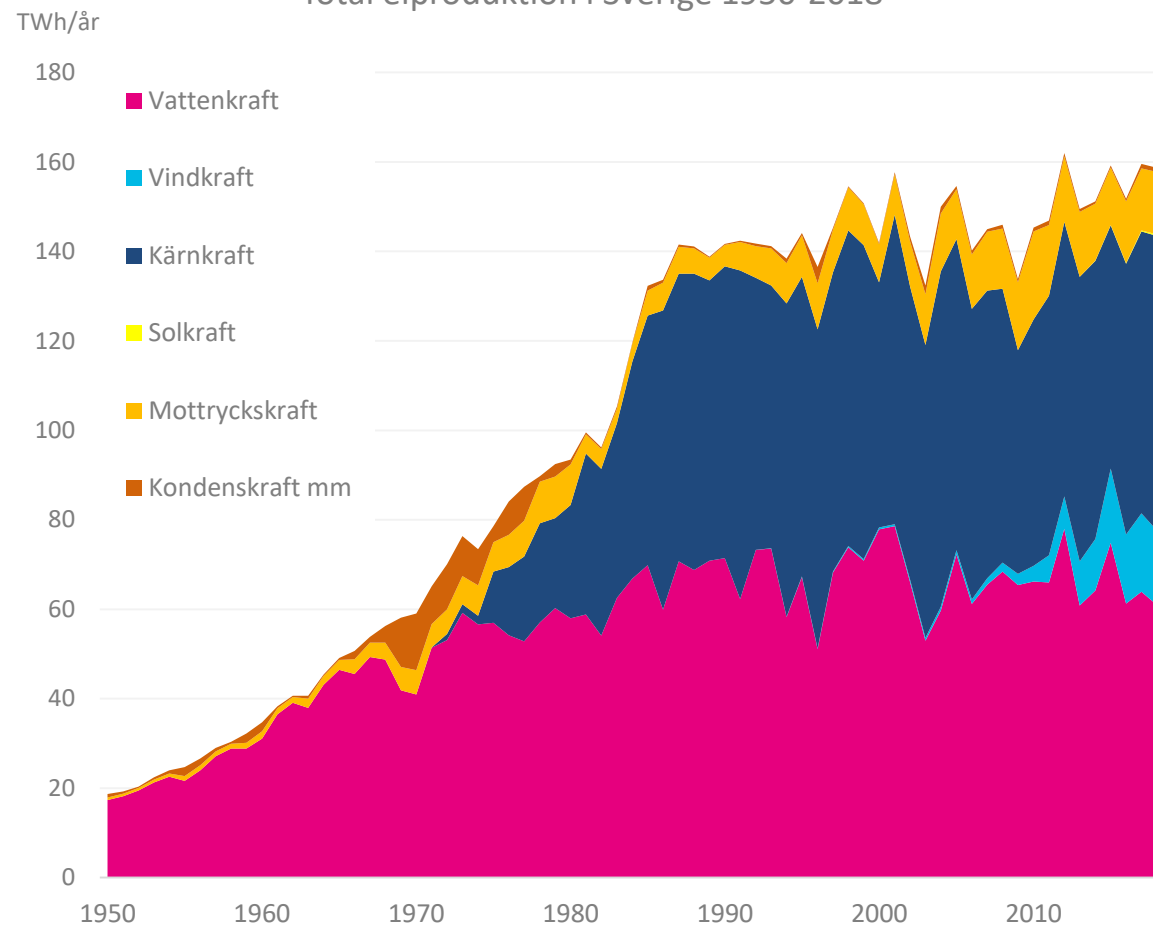


Energiåret- Elproduktion

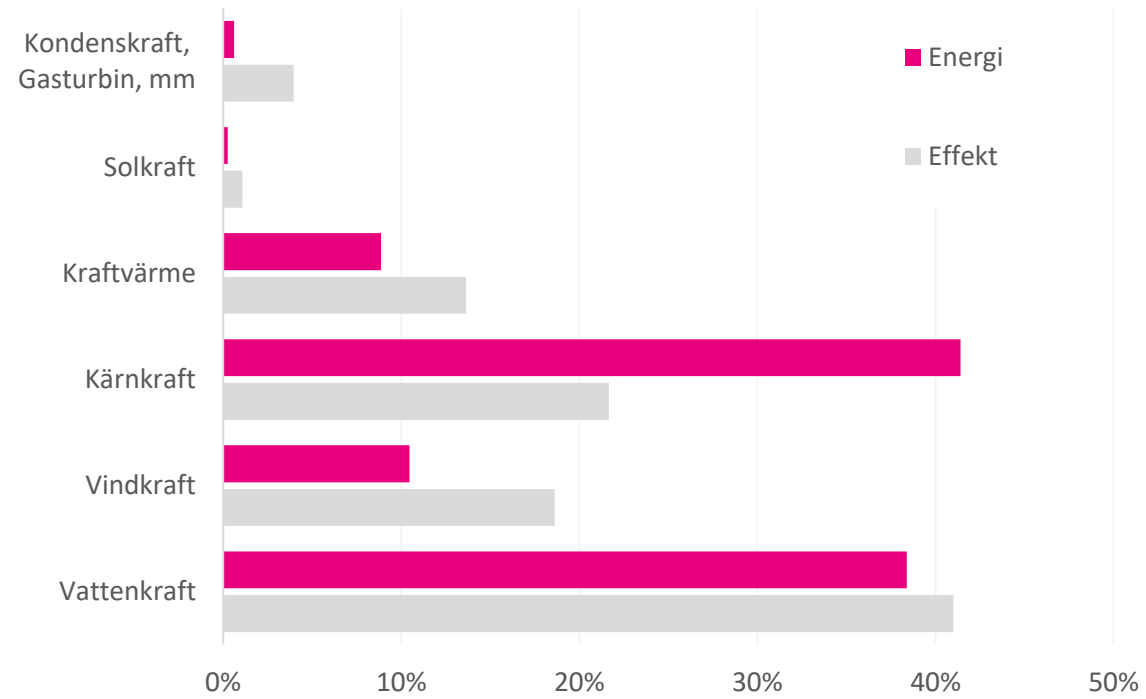
Figurer 2018

Total elproduktion i Sverige 1950-2018



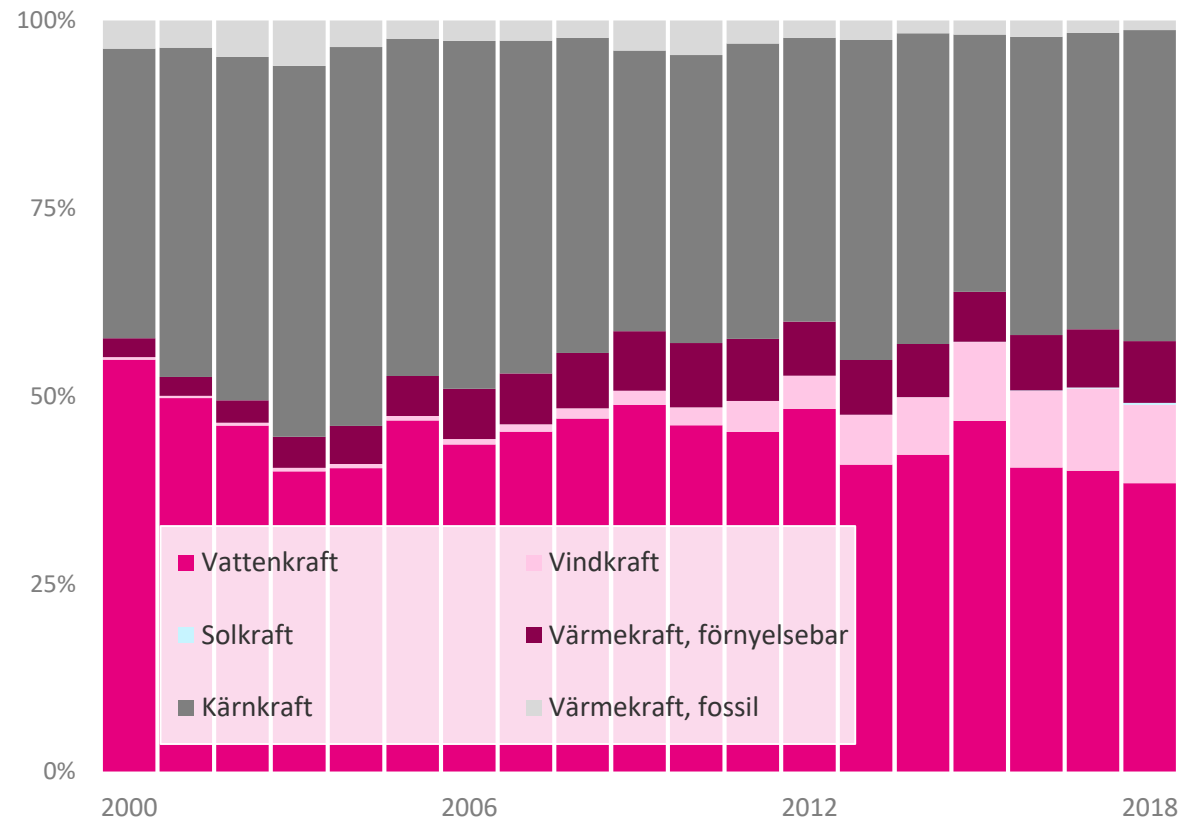
Källa: Energiföretagen

Fördelning av producerad el och installerad effekt 2018 % av total



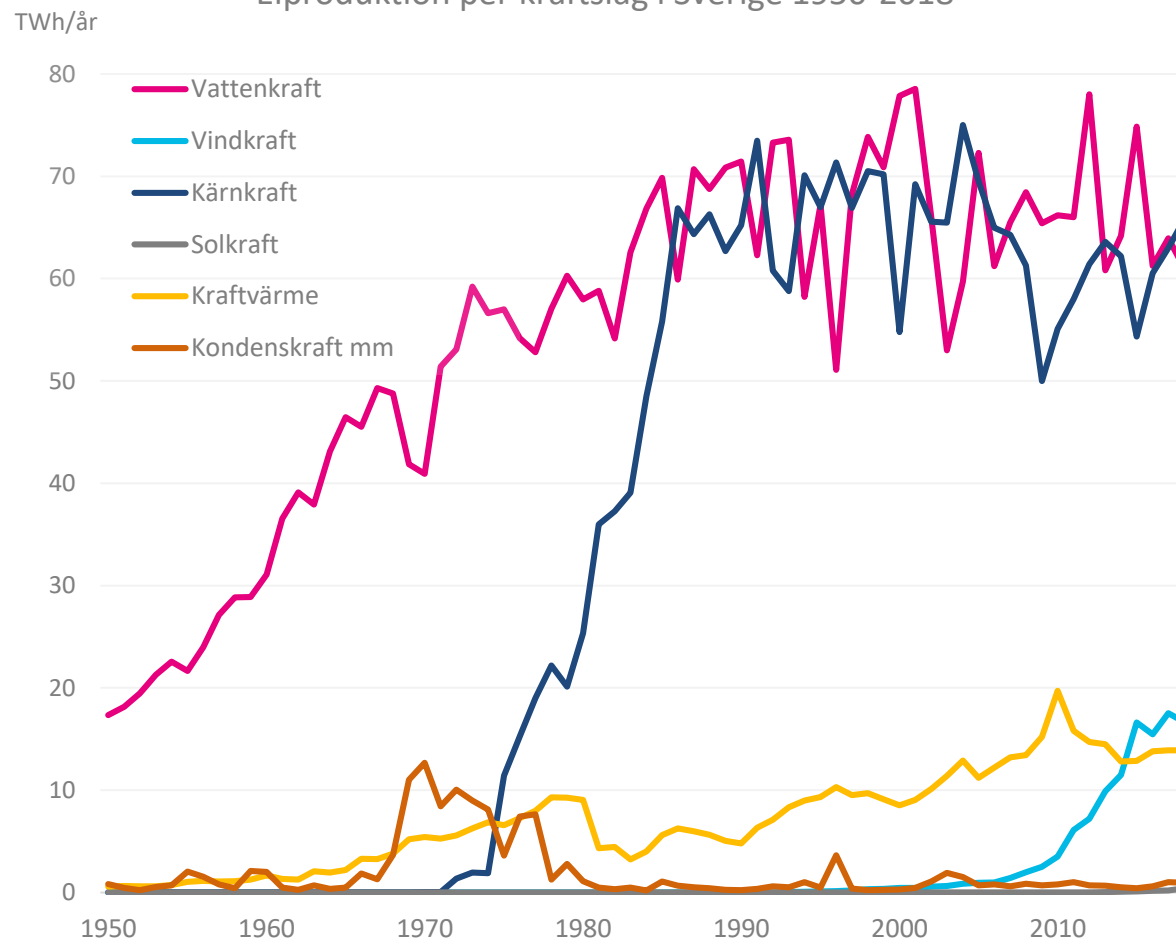
Källa: Energiföretagen

Fördelning av förnybar och fossil elproduktion 2000-2018



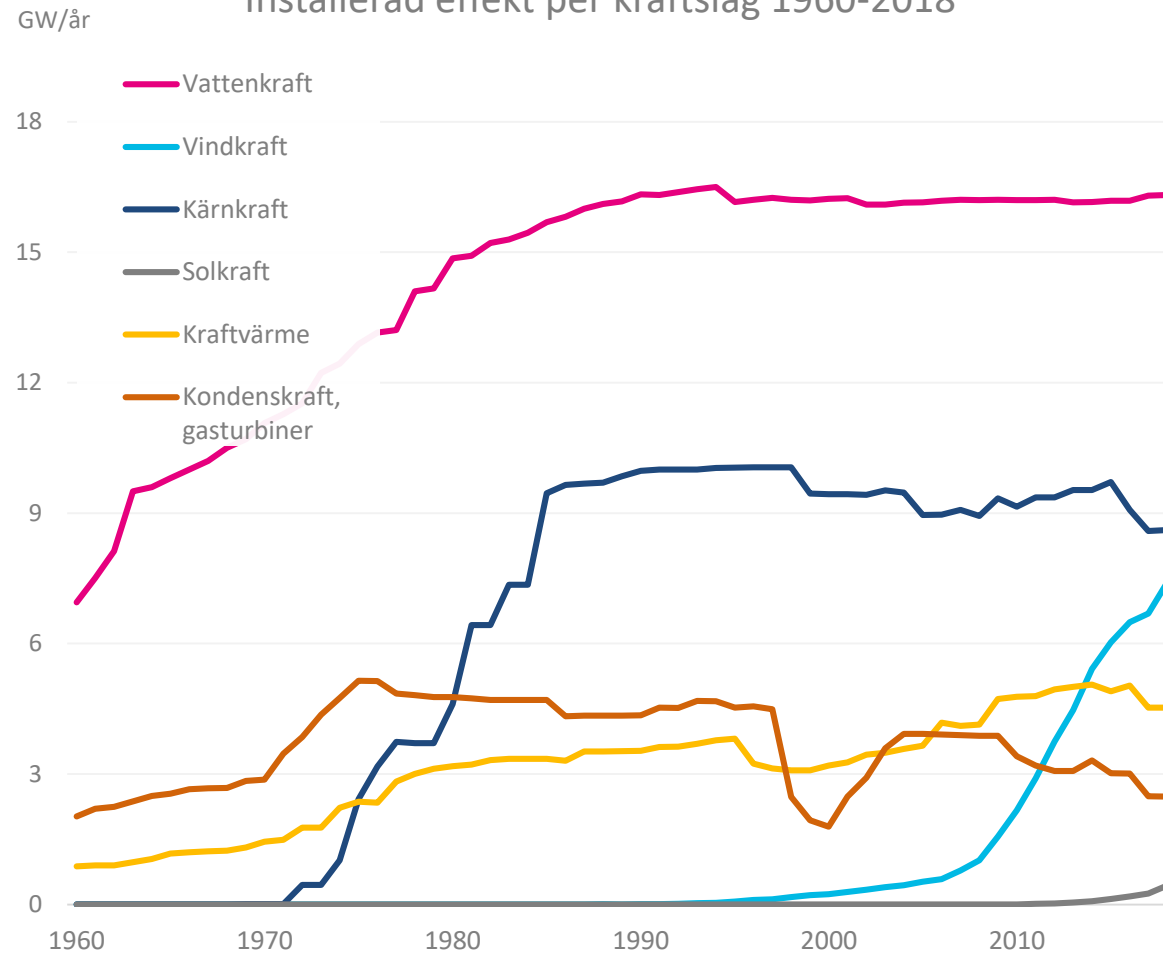
Källa: Energiföretagen

Elproduktion per kraftslag i Sverige 1950-2018



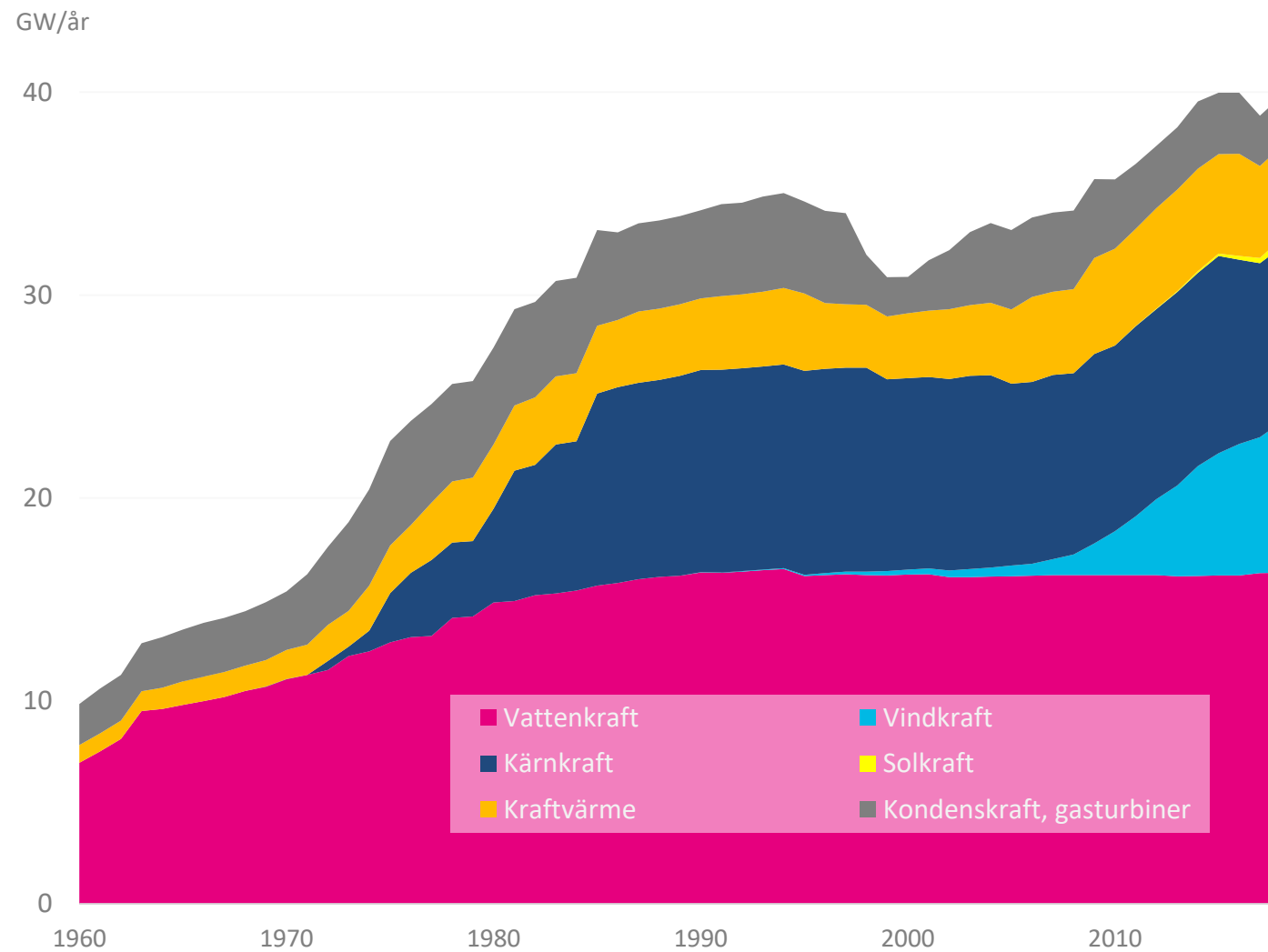
Källa: Energiföretagen

Installerad effekt per kraftslag 1960-2018



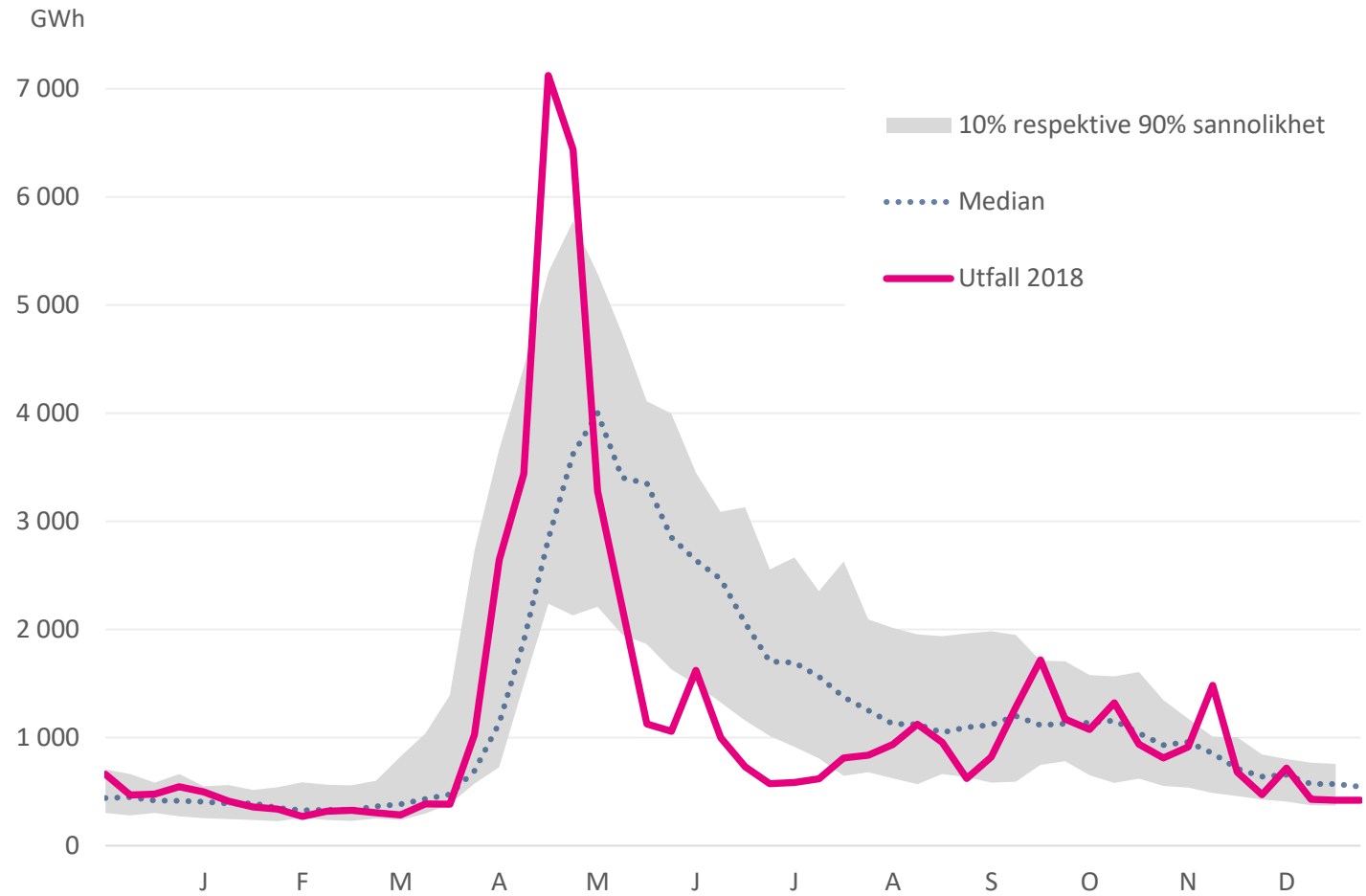
Källa: Energiföretagen

Total installerad effekt i Sverige 1960-2018



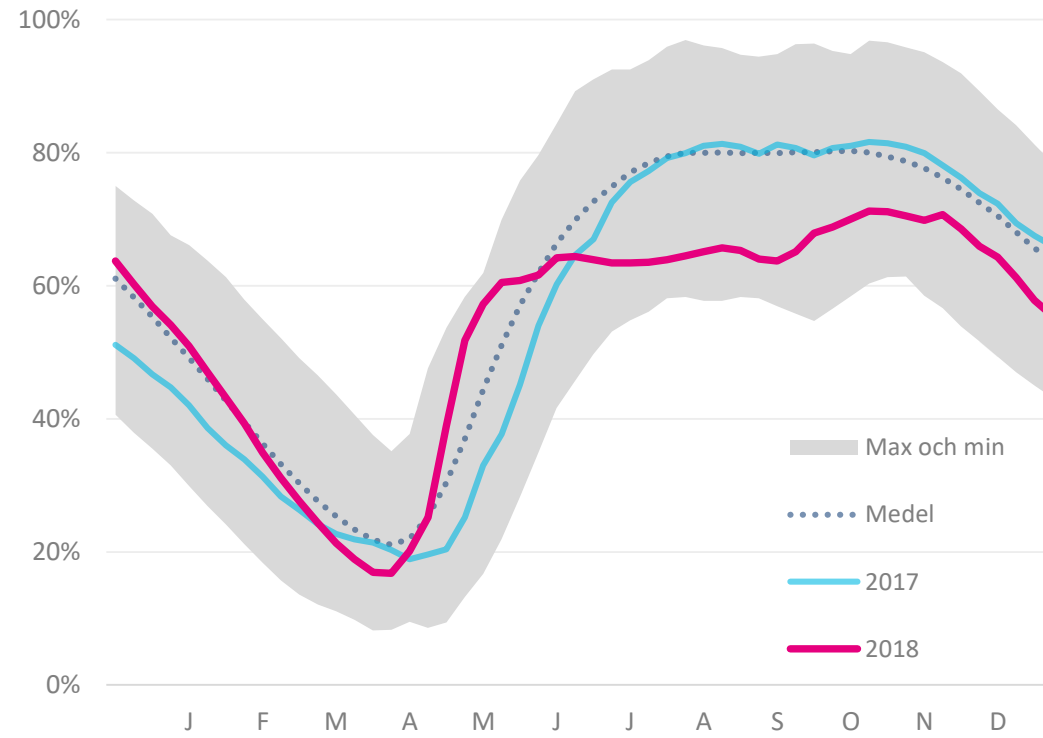
Källa: Energiföretagen

Tillrinning i de kraftproducerande älvarna 2018



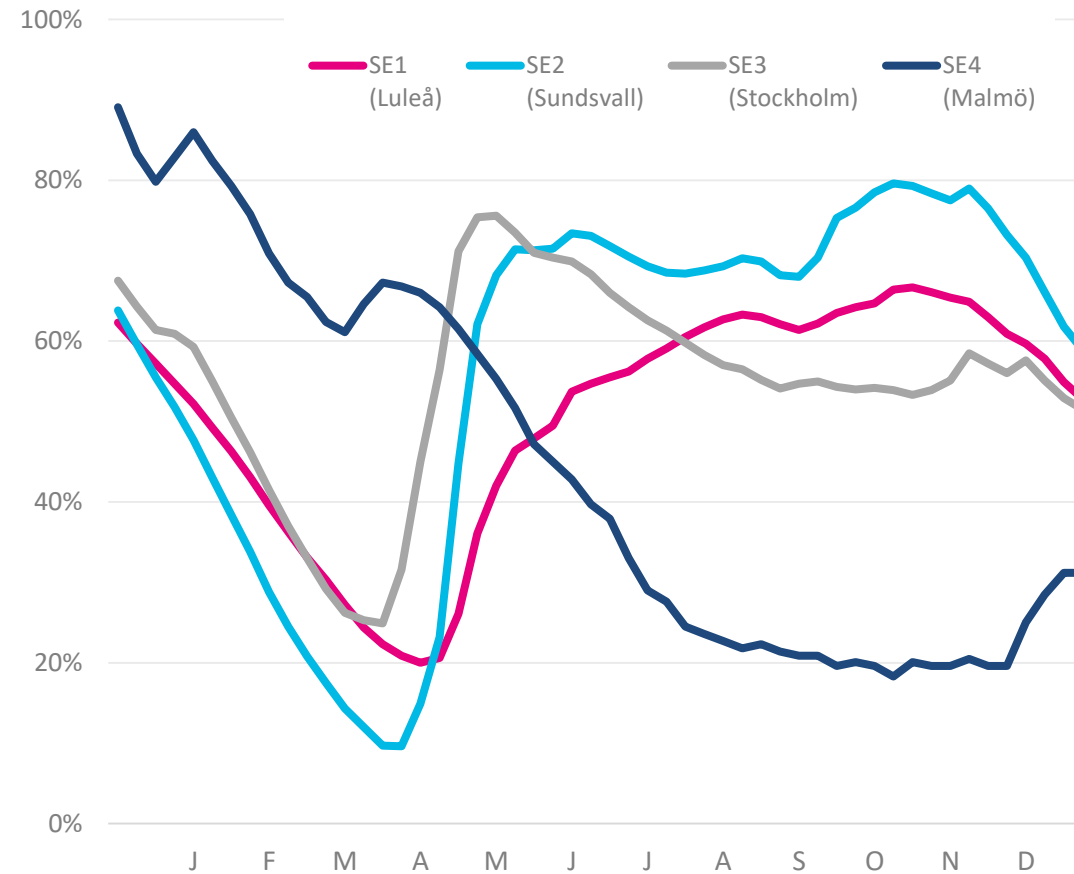
Källa: Energiföretagen

Regleringsmagasinens fyllnadsgrad 2018



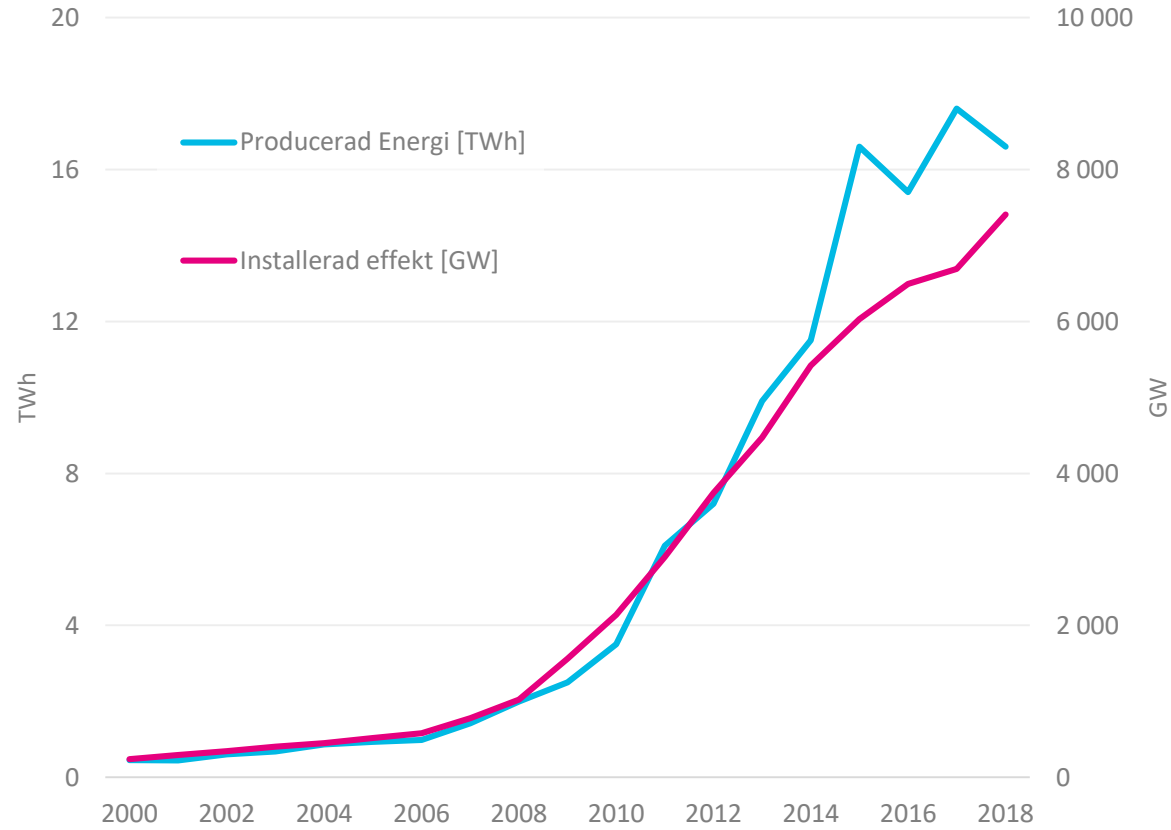
Källa: Energiföretagen

Regleringsmagasinens fyllnadsgrad per elområde 2018



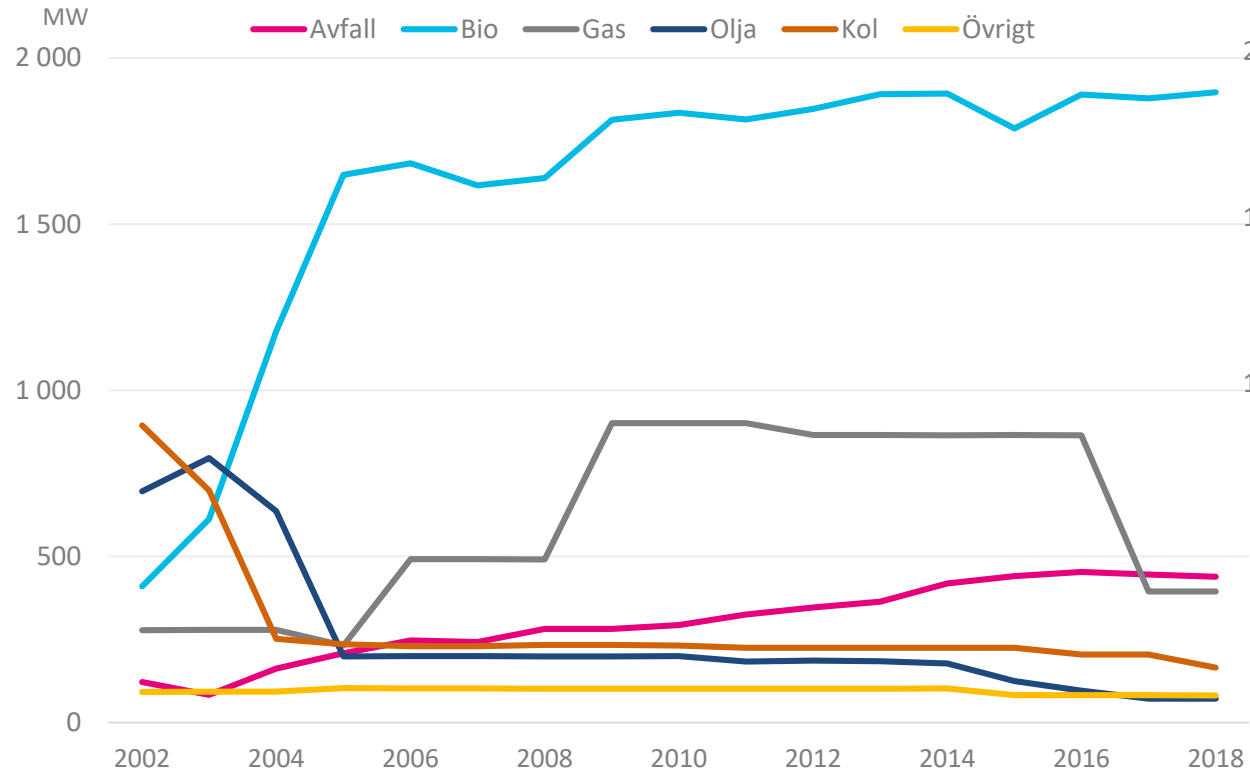
Källa: Energiföretagen

Vindkraftproduktion och installerad effekt

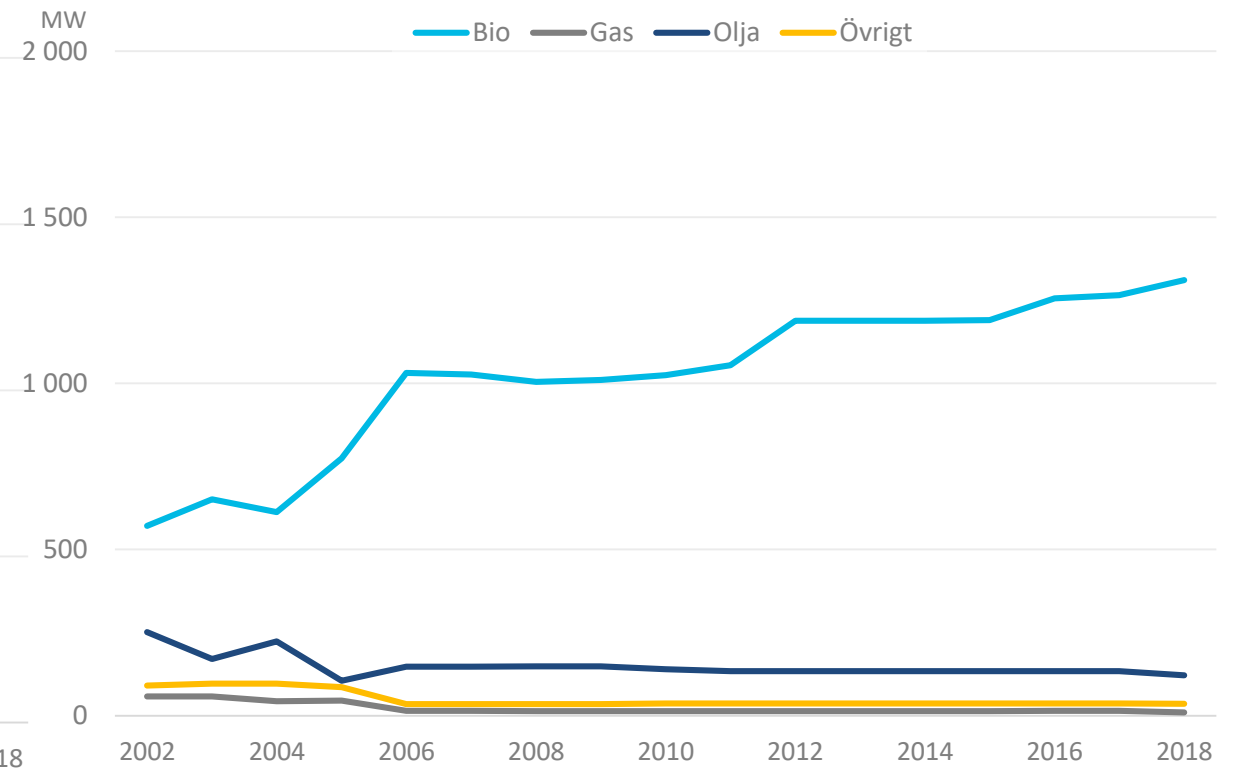


Källa: Energiföretagen

Kraftvärmeanläggningar i fjärrvärmesystem installerad effekt

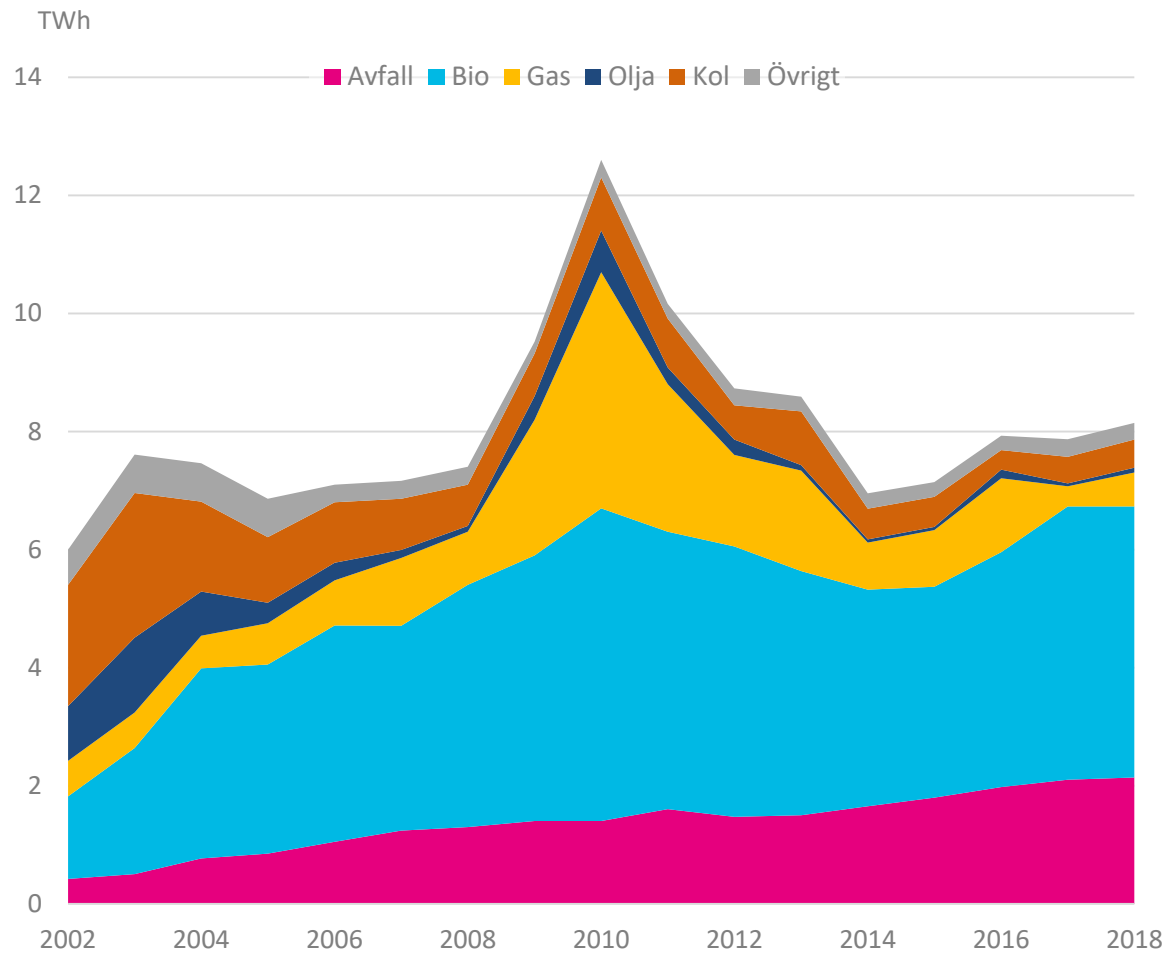


Kraftvärmeanläggningar i industriprocess installerad effekt

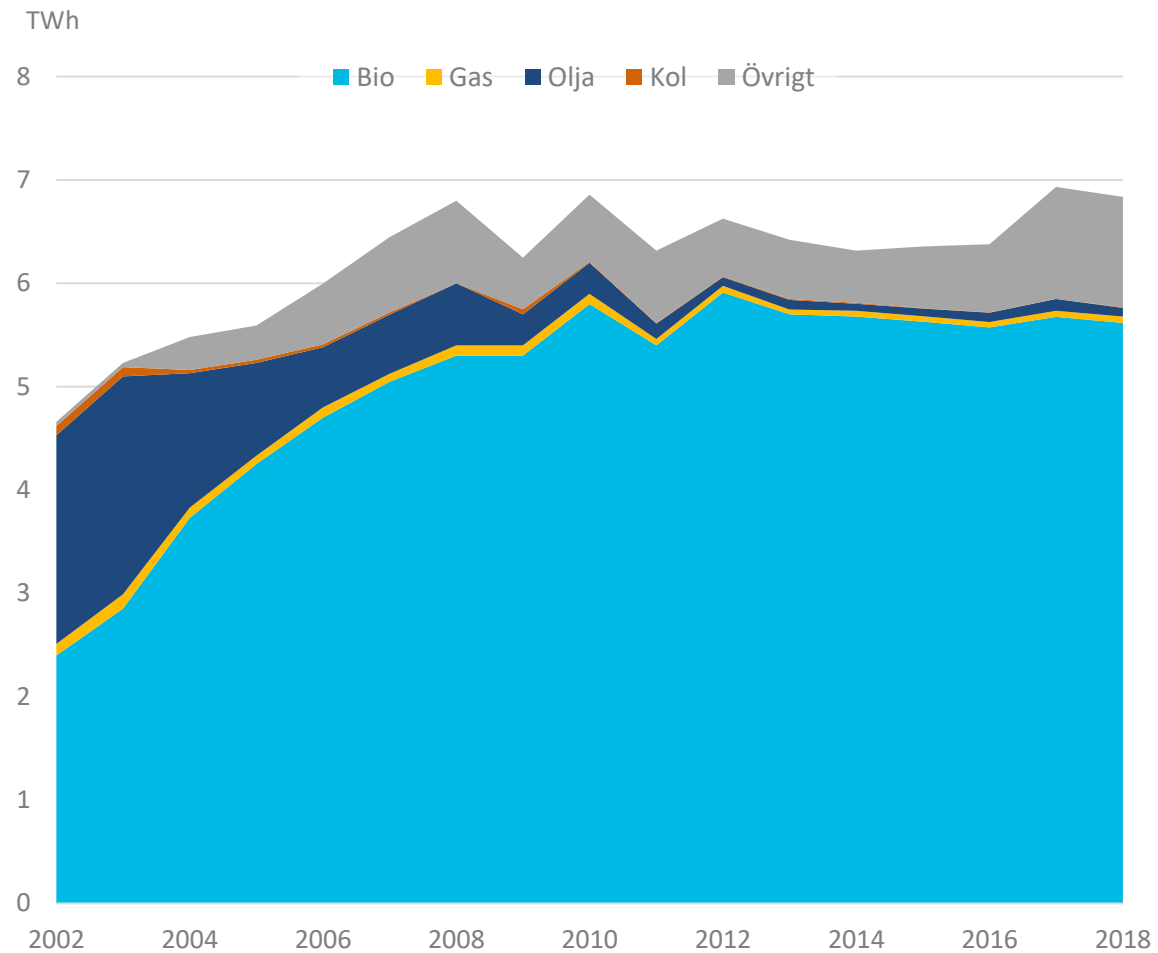


Källa: Energiföretagen

Kraftvärmeanläggningar i fjärrvärmesystem elproduktion

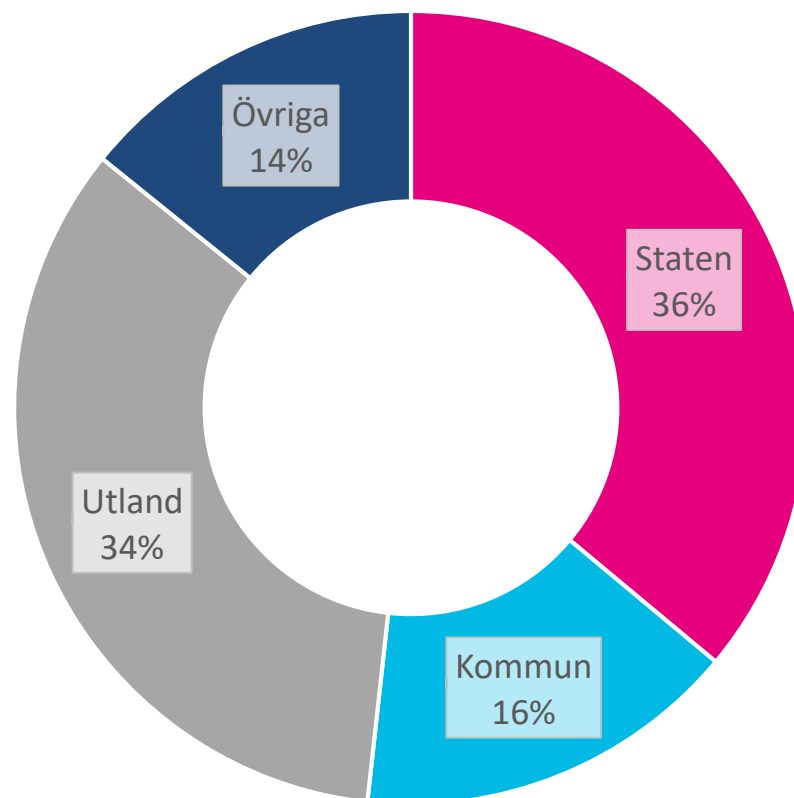


Kraftvärmeanläggningar i industriprocess elproduktion



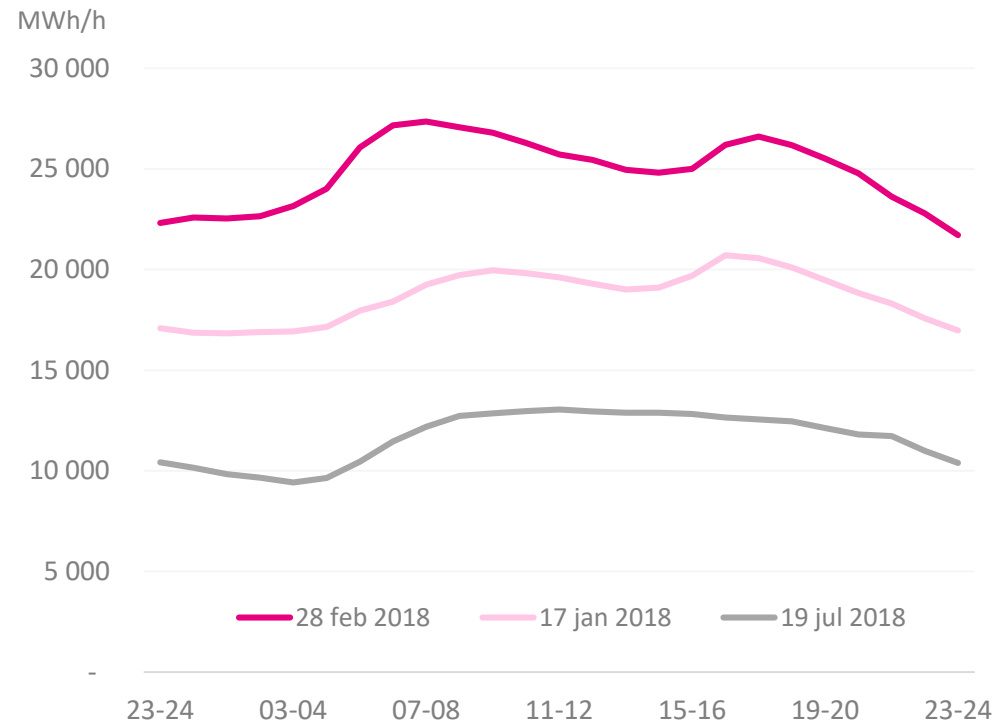
Källa: Energiföretagen

Ägarförhållanden av svensk elproduktion 2018



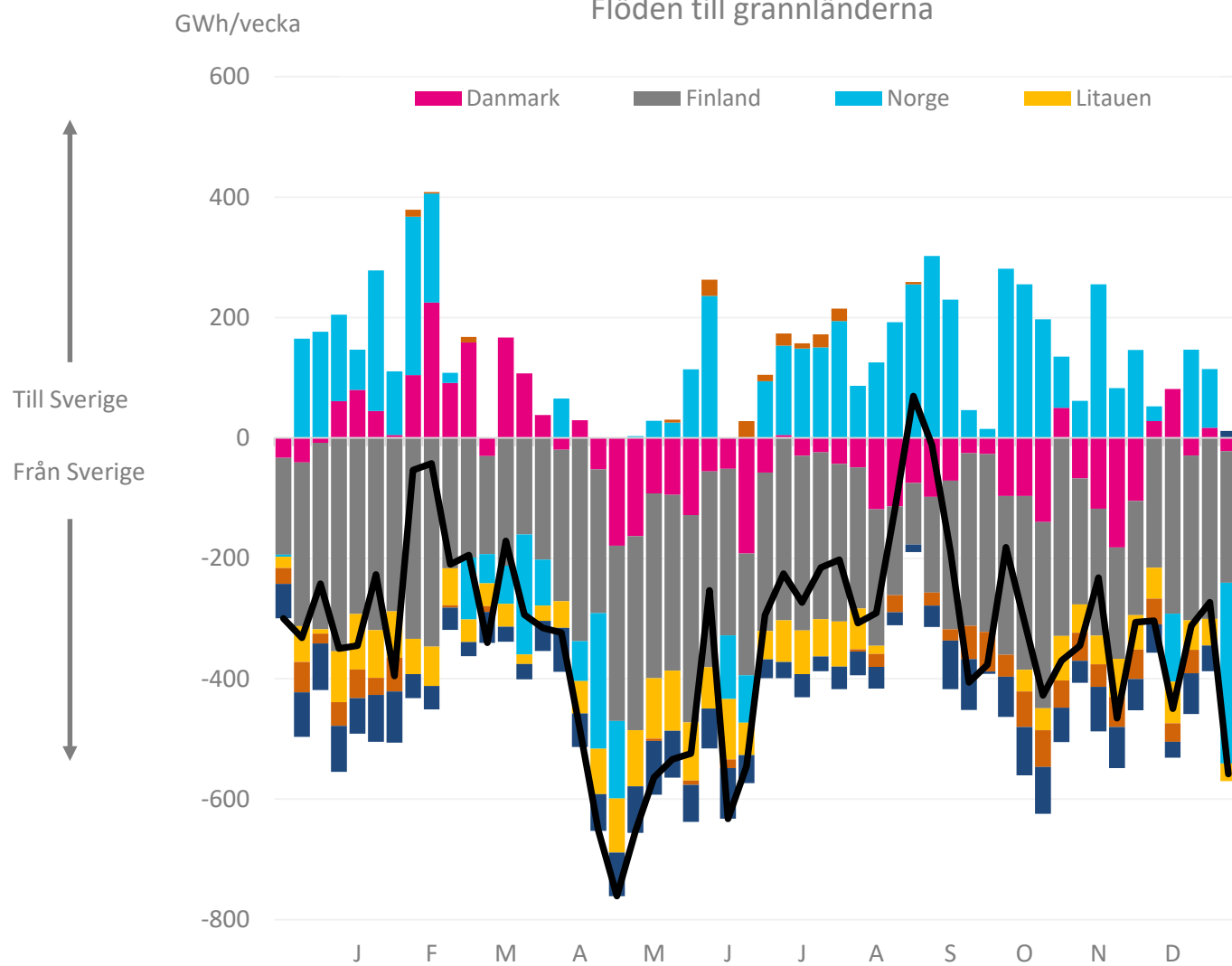
Källa: Energiföretagen

Elanvändning för dygn med högsta elanvändning under en timme, den 28 feb 2018, respektive typdygn vinter och sommar 2018



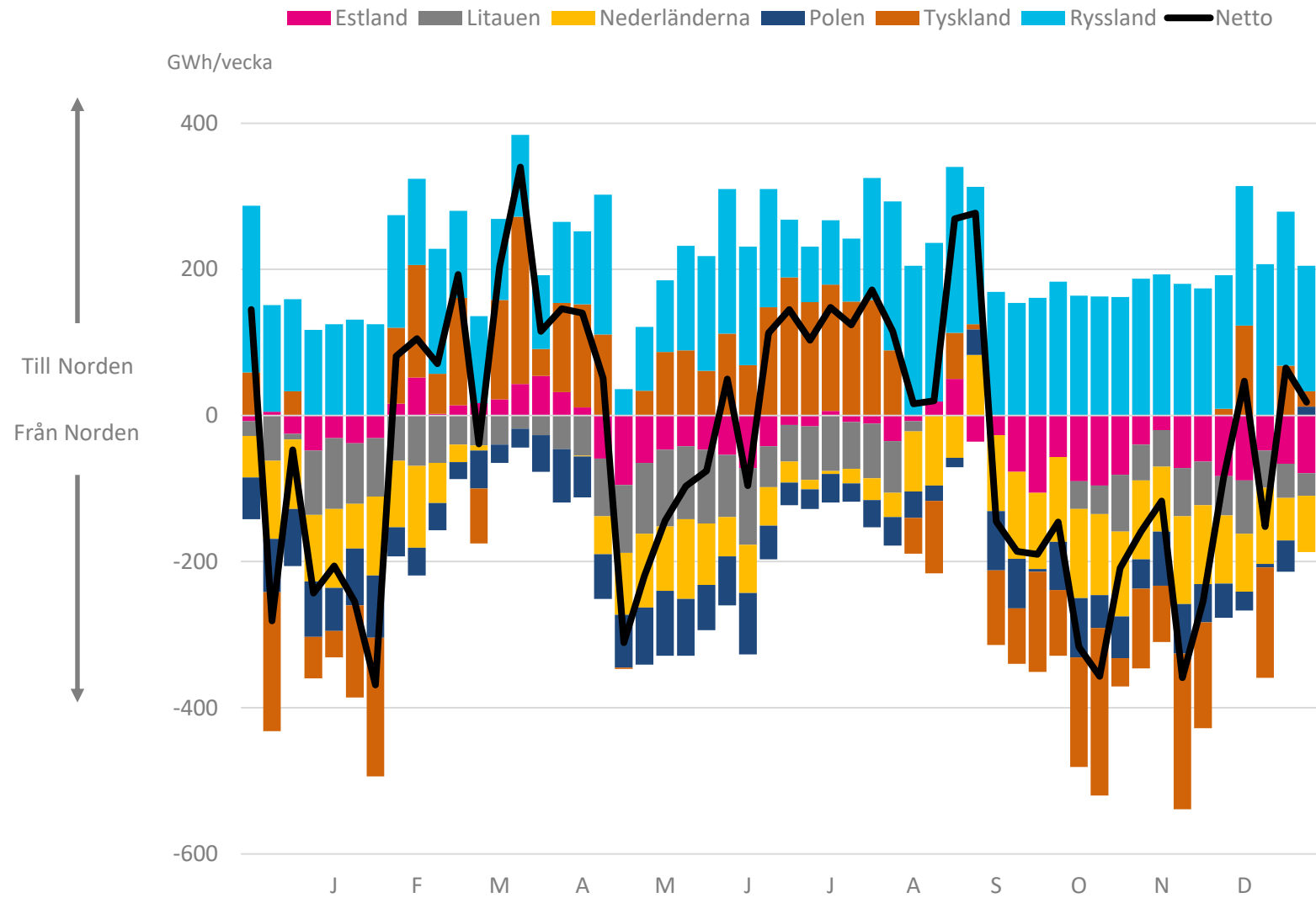
Källa: Svenska kraftnät

Flöden till grannländerna



Källa: Svenska kraftnät

Flöden till och från Norden 2018



Källa: Nord Pool