

## Energiåret 2018 utvalda tabeller och diagram inom miljöområdet

Tabellerna visar data till och med 2017. Diagrammen har ibland med data till och med 2018.

TABELL – UTSLÄPP TILL LUFT FRÅN SVERIGES ELPRODUKTION ÅR 2017 I SAMTLIGA SVENSKA INDUSTRIELLA PANNOR			
Emissioner	Totala utsläpp från elproduktion (ton)	Utsläpp per kWh producerad el	Andel av totala utsläpp i Sverige [%]
Kväveoxider (NO <sub>x</sub> )	4317	28 mg	3,5
Svaveldioxid (SO <sub>2</sub> )	1742	11 mg	9,9
Koldioxid (CO <sub>2</sub> ) *	2 471 929	16 g	4,7
Koloxid (CO)	1568	10 mg	0,4
Flyktiga organiska ämnen (NMVOC)	679	5 mg	0,5
Metan (CH <sub>4</sub> ) **	429	3 mg	0,2***
Partiklar (PM 2,5)	1413	9 mg	7,0
Partiklar (PM 10)	1724	11 mg	4,3
Lustgas (N <sub>2</sub> O) **	344	2 mg	2,1***
Ammoniak (NH <sub>3</sub> )	122	1 mg	0,2
Kadmium (Cd)	0,06	0,4 µg	11,3
Bly (Pb)	0,87	5,7 µg	8,0
Kvicksilver (Hg)	0,04	0,3 µg	10,1
Dioxiner	2,0	0,0 ng	7,9
* CO <sub>2</sub> -ekvivalenter inkluderat utsläpp av metan och lustgas			
** De är redan inkluderade i branschens totala klimatpåverkan			
*** andel av Sveriges utsläpp av klimatgaser			
Källa: SCB, Naturvårdsverket och Energiföretagen Sverige			

**TABELL – UTSLÄPP TILL LUFT FRÅN FJÄRRVÄRME- OCH KRAFTVÄRMEVERK ÅR 2017  
(ENDAST ENERGIBRANSCHENS PANNOR)**

Emissioner	Totala utsläpp från elproduktion (ton)	Utsläpp per kWh producerad el och fjärrvärme	Andel av totala utsläpp i Sverige [%]
Kväveoxider (NOx)	12 183	205,8 mg	9,8
Svaveldioxid (SO <sub>2</sub> )	2 633	4,5 mg	15,0
Koldioxid ekvivalent (CO <sub>2</sub> ) *	4 413 000	74,5 g	8,4
Koloxid (CO)	5 748	97,1 mg	1,5
Flyktiga organiska ämnen (NMVOC)	3 100	52,4 mg	2,1
Metan (CH <sub>4</sub> ) **	1 816	30,7 mg	1,0 ***
Partiklar (PM 2,5)	909	15,4 mg	4,5
Partiklar (PM 10)	1 283	21,7 mg	3,2
Lustgas (N <sub>2</sub> O) **	822	13,9 mg	5,0 ***
Ammoniak (NH <sub>3</sub> )	289	4,9 mg	0,5
Kadmium (cd)	0,2	2,7 mg	31,0
Bly (Pb)	2,1	35,9 µg	19,7
Kvicksilver (Hg)	0,2	2,6 µg	39,1
Dioxiner	7,1	0,1 ng	28,7
Benso(a)pyren	0,1	2,2 µg	3,6

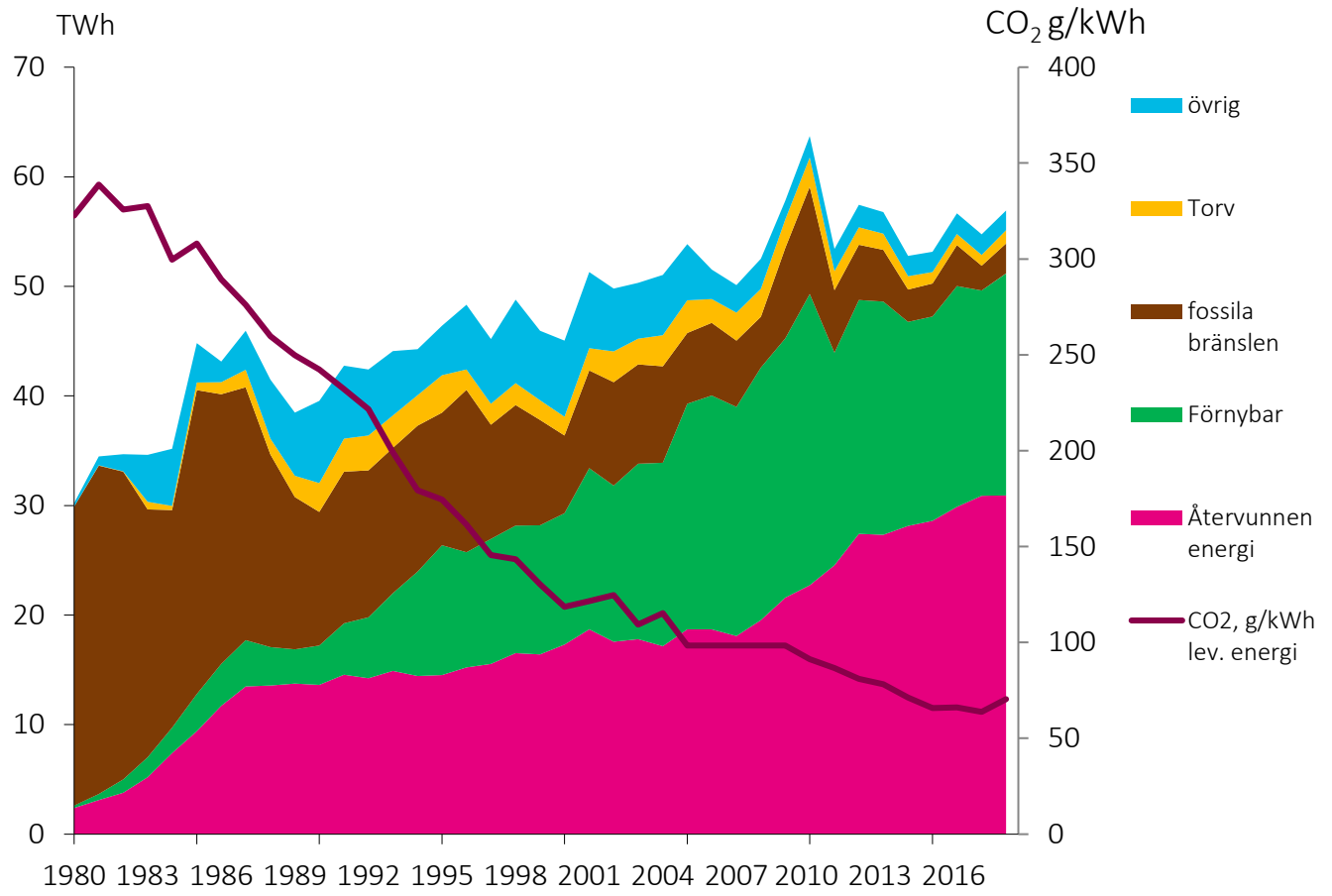
\* CO<sub>2</sub>ekvivalenter inkluderat utsläpp av metan och lustgas

\*\* De är redan inkluderade i branschens totala klimatpåverkan ovan

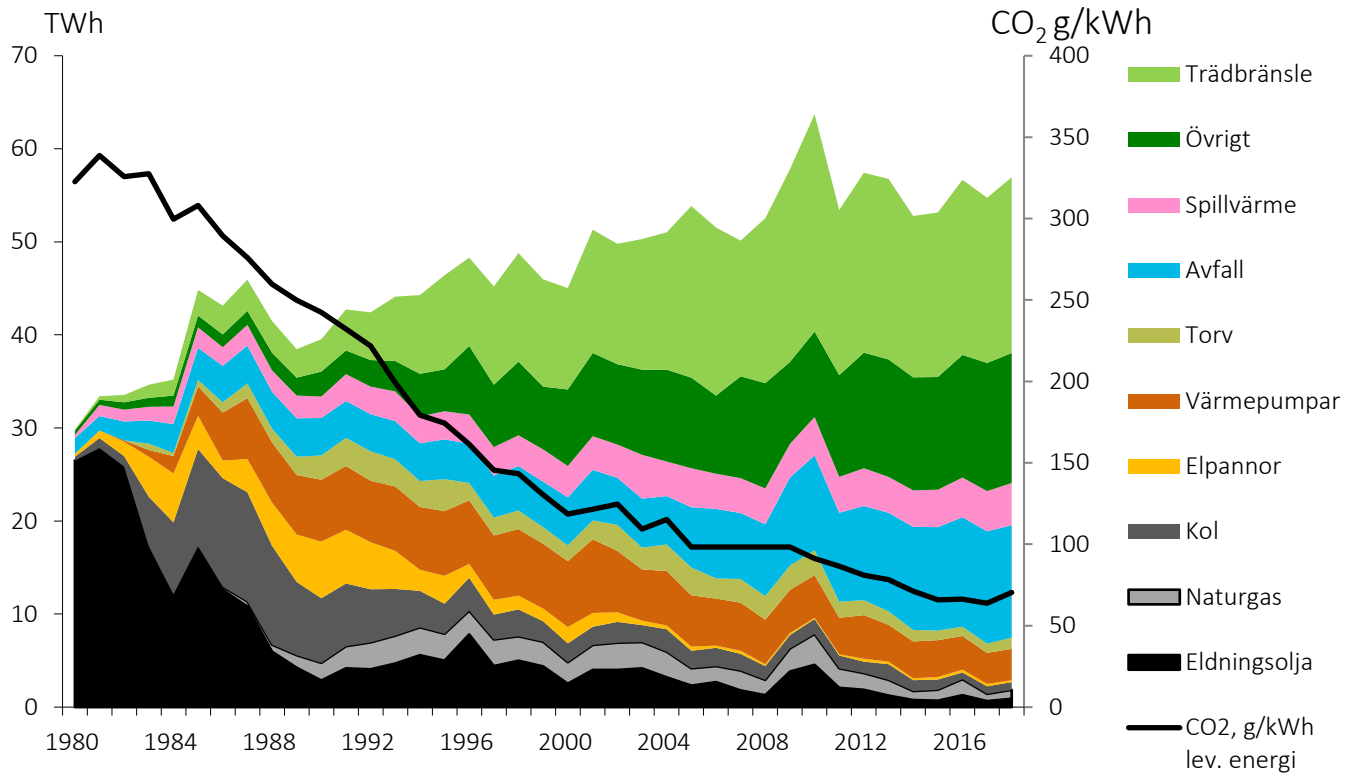
\*\*\* andel av Sveriges utsläpp av samma klimatgaser

Källa: SCB, Naturvårdsverket och Energiföretagen Sverige

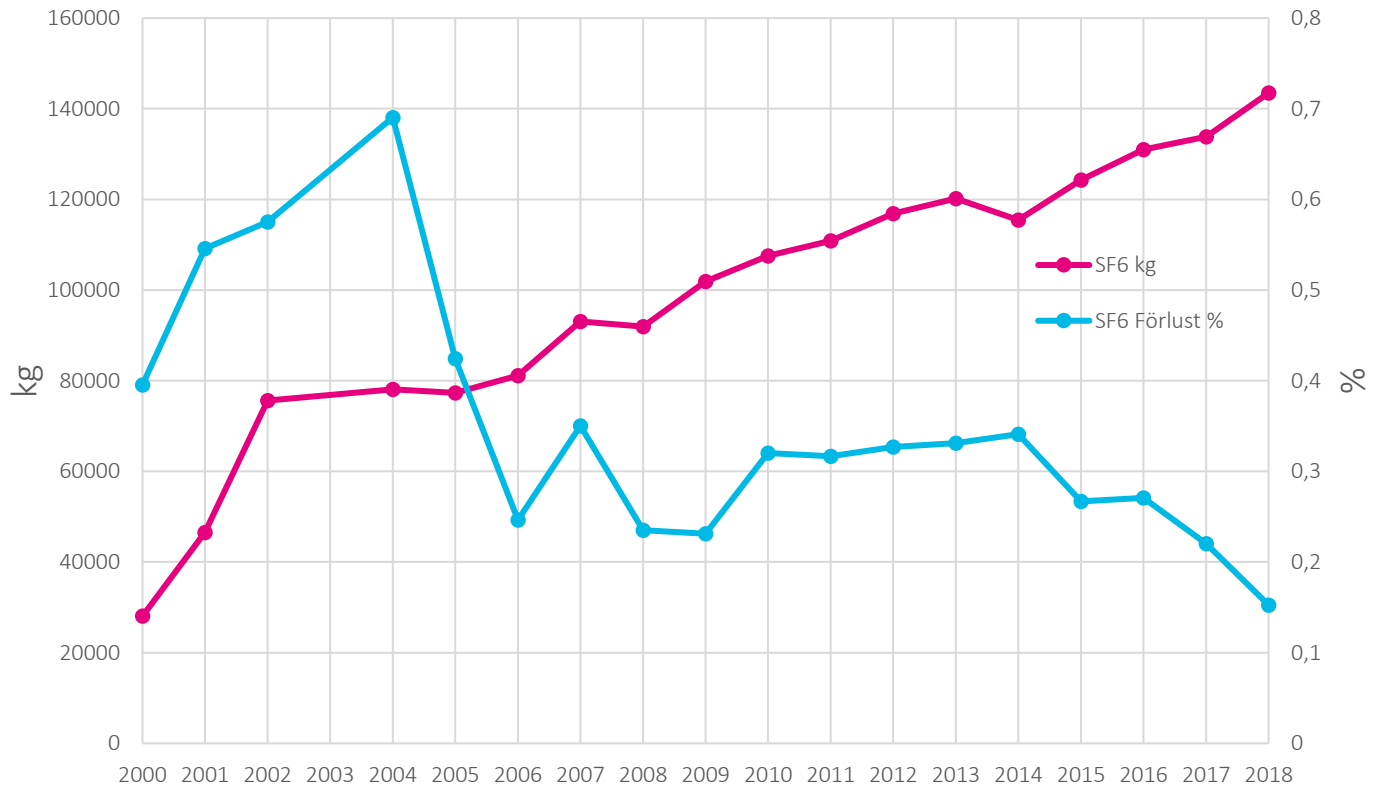
# Tillförd energi till produktion av fjärrvärme 1980-2018



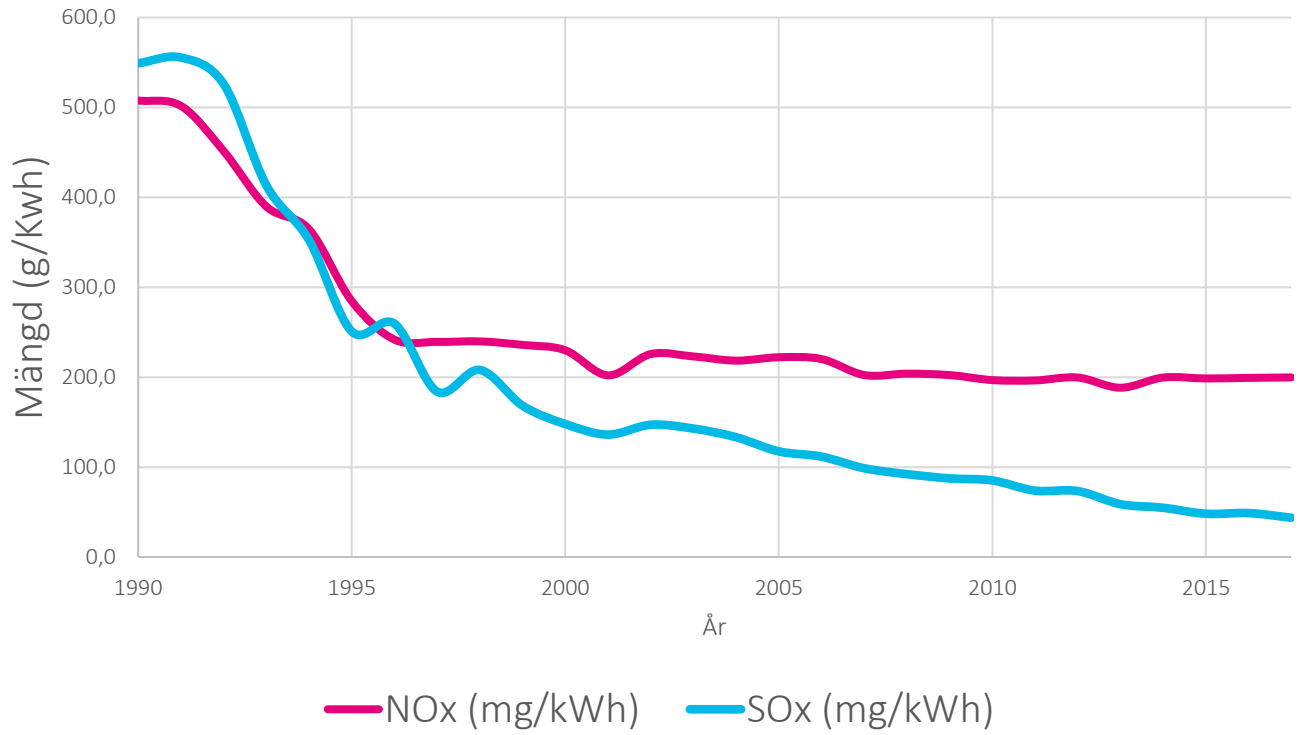
# Tillförd energi till produktion av fjärrvärme 1980-2018



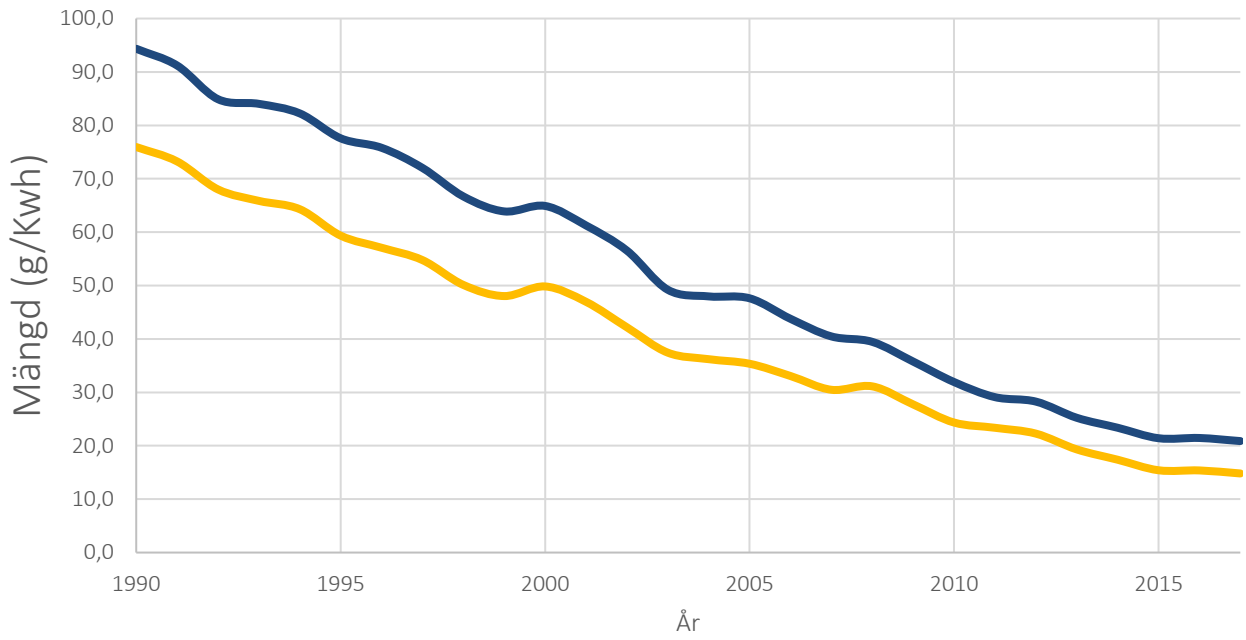
Total mängd SF6 (kg) samt SF6-läckage (procent av total användning) inom elproduktion och elnätverksamheten



### Utsläpp av kväve- och svaveloxider från produktion av el och fjärrvärme (energibranchen)



### Partikelutsläpp från produktion av el och fjärrvärme (energibranschen)



— PM2,5 (mg/kWh)    — PM10 (mg/kWh)