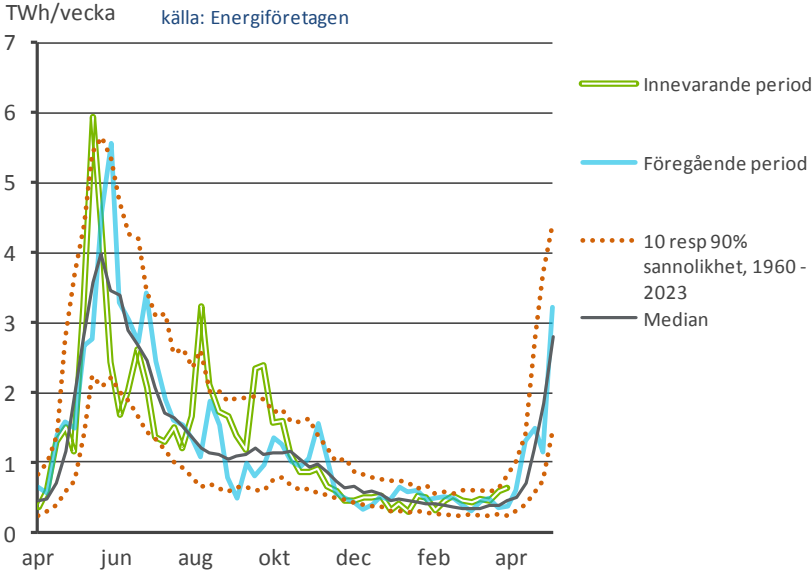
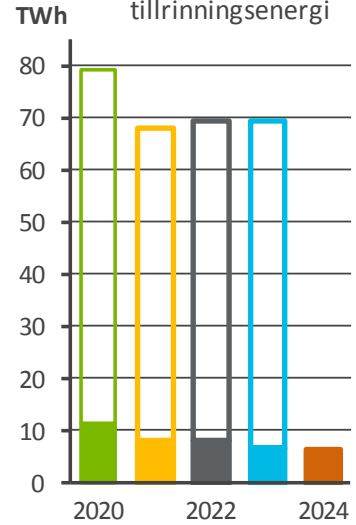


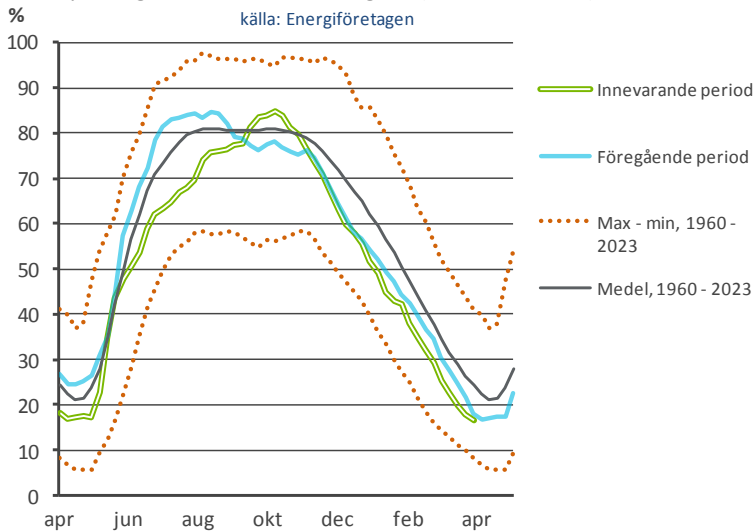
Tillrinningsenergi per vecka



Akkumulerad tillrinningsenergi



Fyllnadsgrad i svenska vattenmagasin (100%= 33,7 TWh)



□ Helårsvärde
■ Årsvärde t.o.m. ve 14

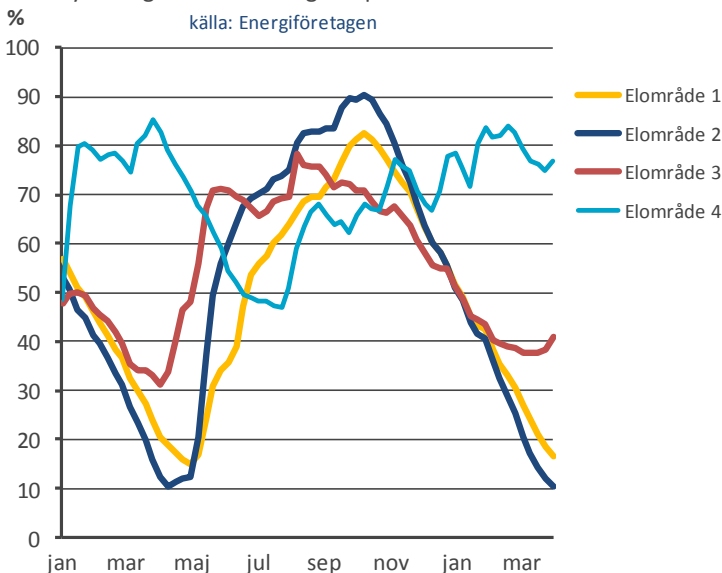
Beräknad tillrinningsenergi för vecka 2024-14 blev 639 GWh, vilket är 144 % av medianvärdet under perioden 1960-2023.

Det totala magasinets energiinnehåll är beräknat till 5 582 GWh denna vecka.

Magasinsändring under veckan från 17,9 % till 16,4 % (vid veckans slut).

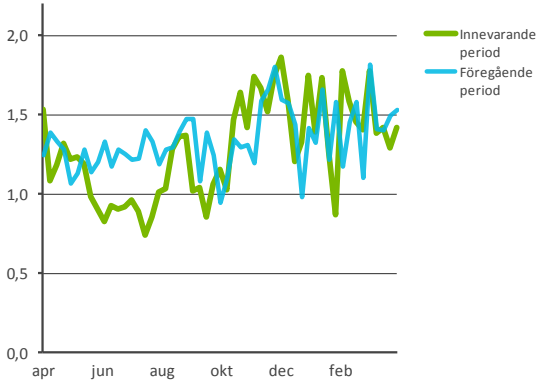
Medelvärdet för magasin-fyllnaden under perioden 1960-2023 är 24,2 %.

Fyllnadsgrad i vattenmagasin per elområde

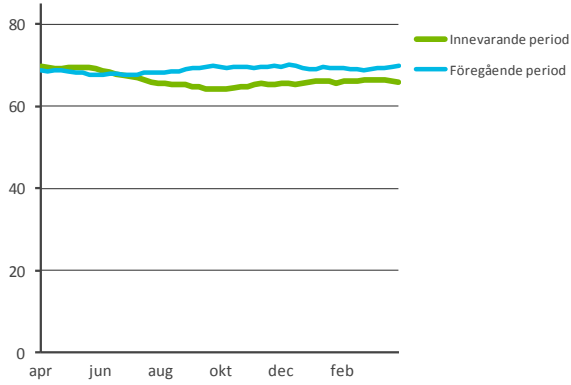


Elområde	Procent	GWh
SE1	16,4	2 433
SE2	10,3	1 621
SE3	40,9	1 359
SE4	76,7	169

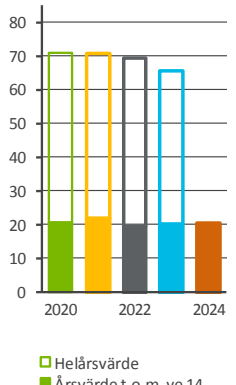
Vattenkraftsproduktion per vecka
källa: Energiföretagen



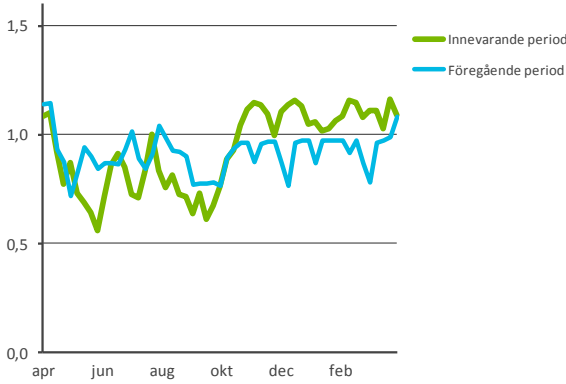
Vattenkraftsproduktion summa 52 veckor
källa: Energiföretagen



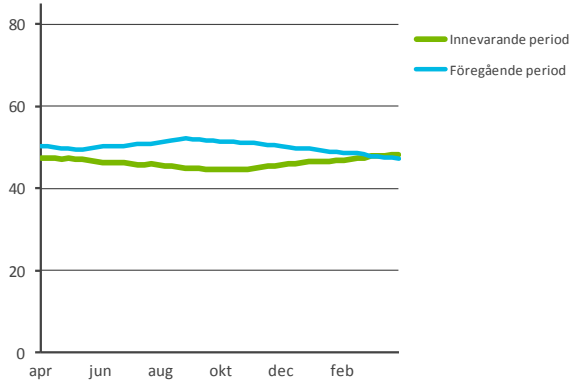
Akkumulerad vattenkraftsproduktion



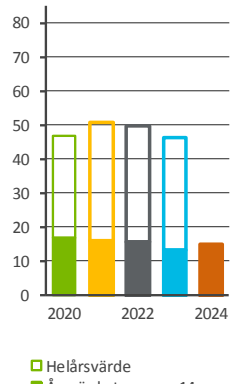
Kärnkraftsproduktion per vecka
källa: Energiföretagen



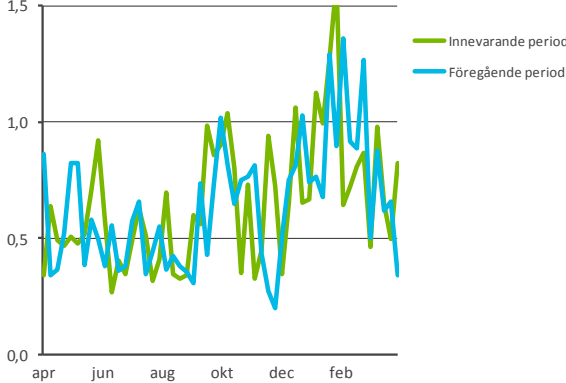
Kärnkraftsproduktion summa 52 veckor
källa: Energiföretagen



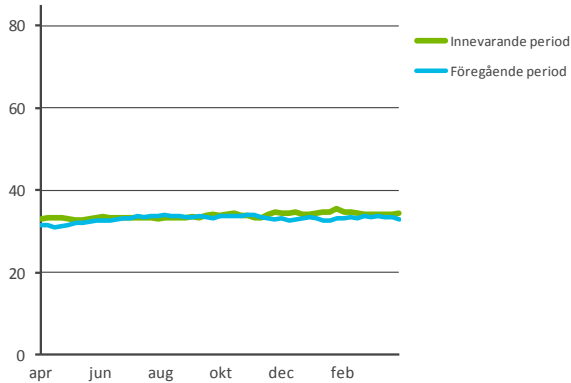
Akkumulerad kärnkraftsproduktion



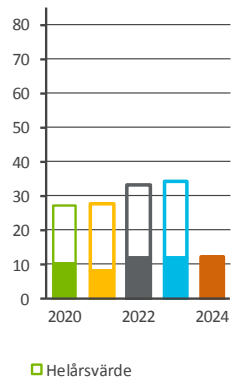
Vindkraftsproduktion per vecka
källa: Energiföretagen



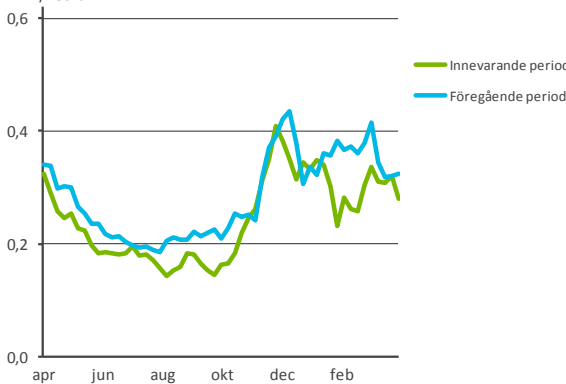
Vindkraftsproduktion summa 52 veckor
källa: Energiföretagen



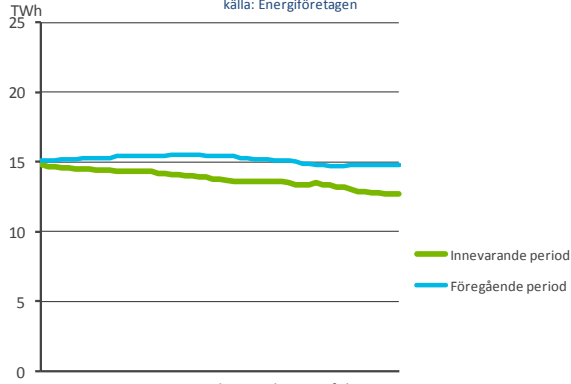
Akkumulerad vindkraftsproduktion



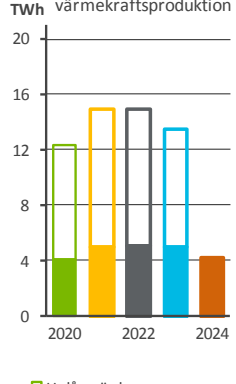
Övrig värmekraftsproduktion per vecka
källa: Energiföretagen

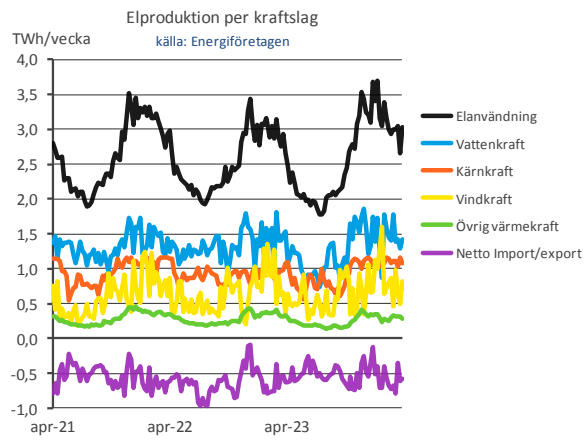
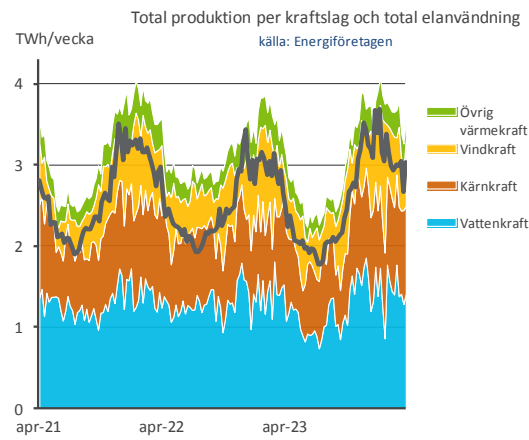
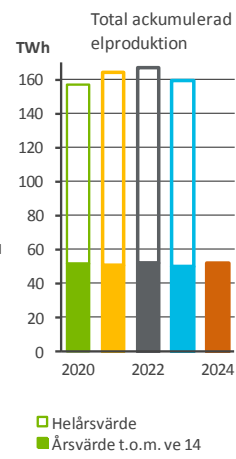
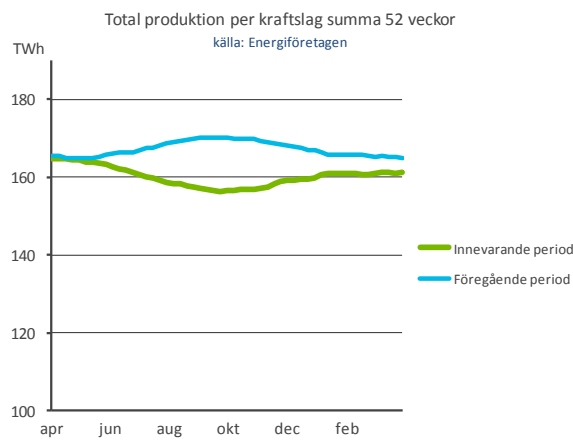
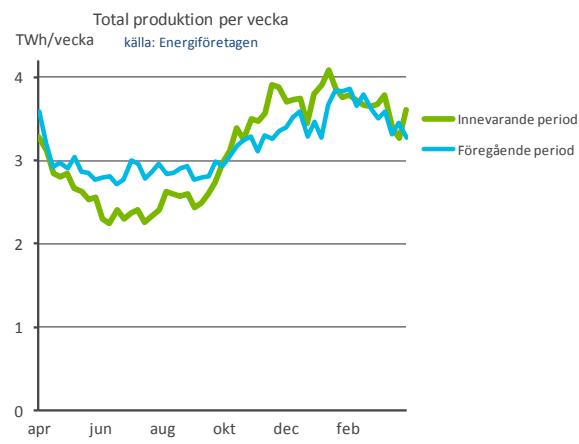


Övrig värmekraftsproduktion summa 52 veckor
källa: Energiföretagen



Akkumulerad övrig värmekraftsproduktion





Tabell 1

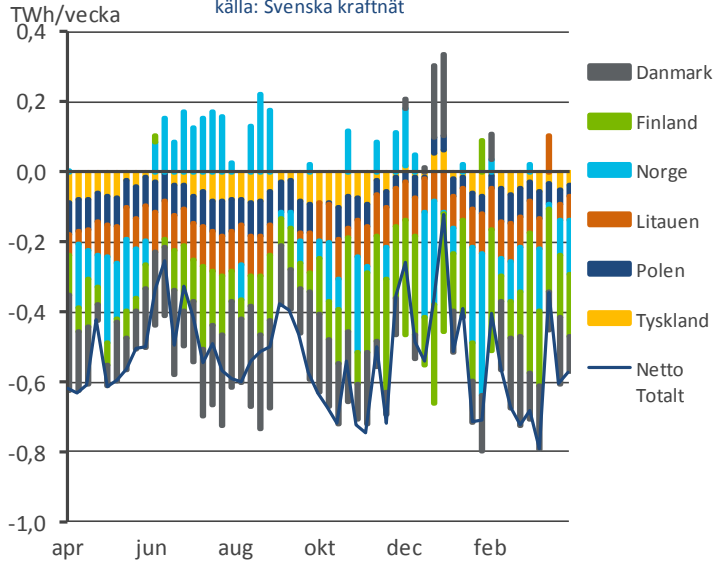
Sverige

	Vattenkraft	Vindkraft	Kärnkraft	Övrig värmekraft	Total produktion	
2022-13	1 438	606	1 158	346	3 548	GWh
2022-14	1 245	864	1 139	341	3 590	GWh
2023-13	1 493	656	989	321	3 458	GWh
2023-14	1 531	341	1 082	325	3 280	GWh
2024-13	1 288	499	1 162	320	3 268	GWh
2024-14	1 418 (-7%)	823 (141%)	1 087 (0%)	280 (-14%)	3 608 (10%)	GWh
<i>Siffror inom parantes är innevarande år i förhållande till föregående år</i>						
Ack ¹ t.o.m.2022-14	19,7	12,08	15,6	5,1	52,5	TWh
Ack t.o.m.2023-14	20,1	11,81	13,3	5,0	50,2	TWh
Ack t.o.m.2024-14	20,5 (2%)	12,12 (3%)	15,2 (14%)	4,2 (-16%)	52,0 (4%)	TWh
¹ Ackumulerat summavärde från årets början						
Summa 52 ² veckor t.o.m. 2022-14	68,7	31,41	50,3	15,1	165,5	TWh
Summa 52 veckor t.o.m. 2023-14	69,8	32,97	47,3	14,8	164,8	TWh
Summa 52 veckor t.o.m. 2024-14	66,0 (-5%)	34,49 (5%)	48,2 (2%)	12,7 (-14%)	161,4 (-2%)	TWh

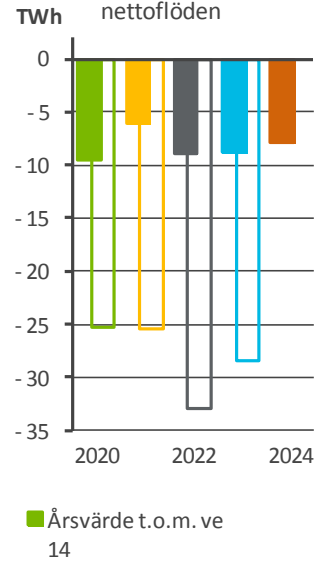
² Rullande årsvärde summa av 52 veckor

Netto kraftflöden till och från Sverige

källa: Svenska kraftnät

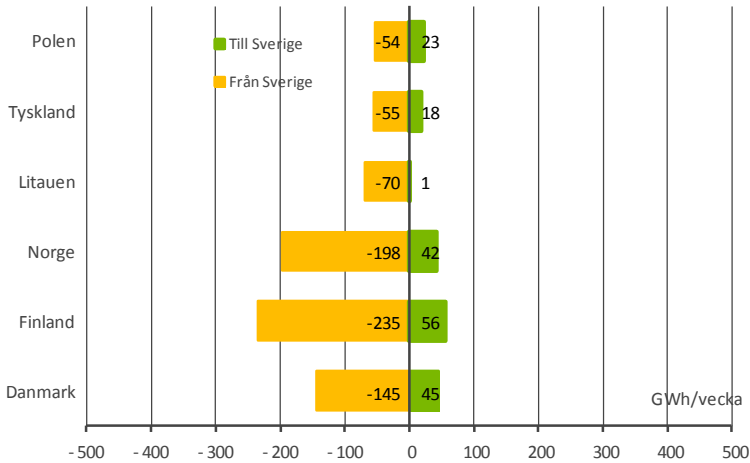


Totala ackumulerade nettoflöden



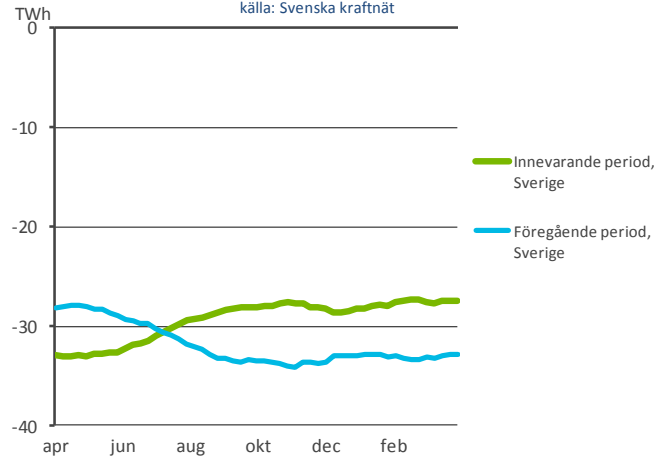
Kraftflöden till och från Sverige

källa: Svenska kraftnät

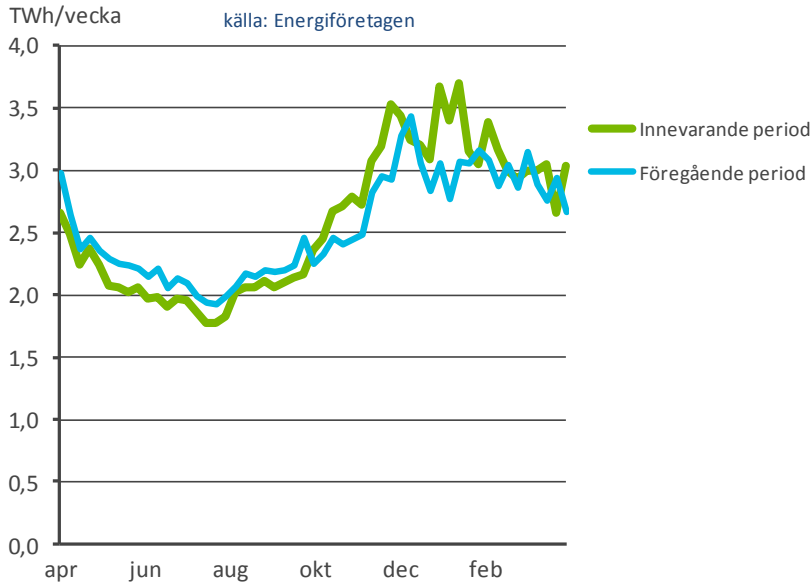


Netto kraftflöden till och från Sverige

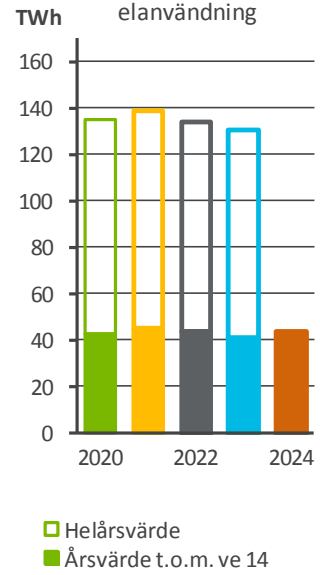
källa: Svenska kraftnät



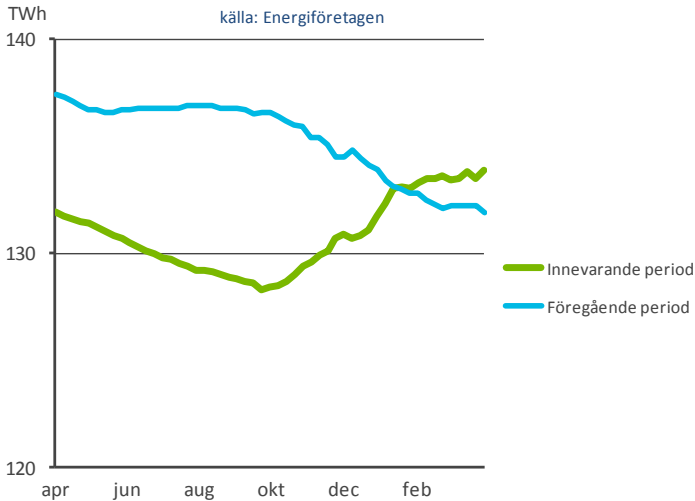
Elanvändning per vecka



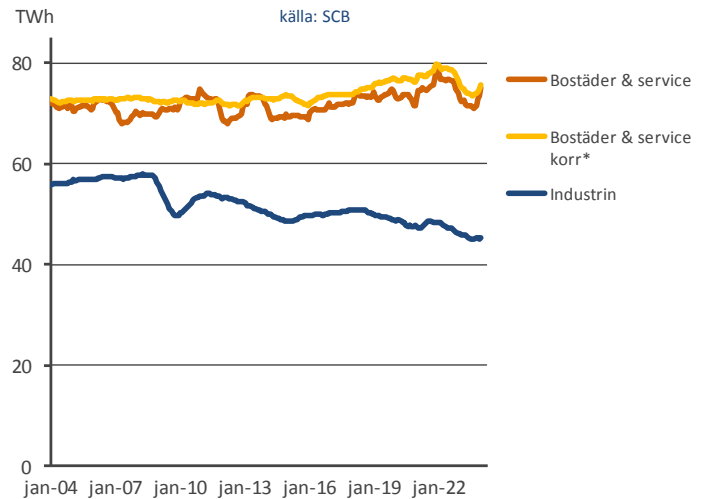
Total ackumulerad elanvändning



Elanvändning i Sverige summa 52 veckor



Elanvändning rullande tolv månadersvärde



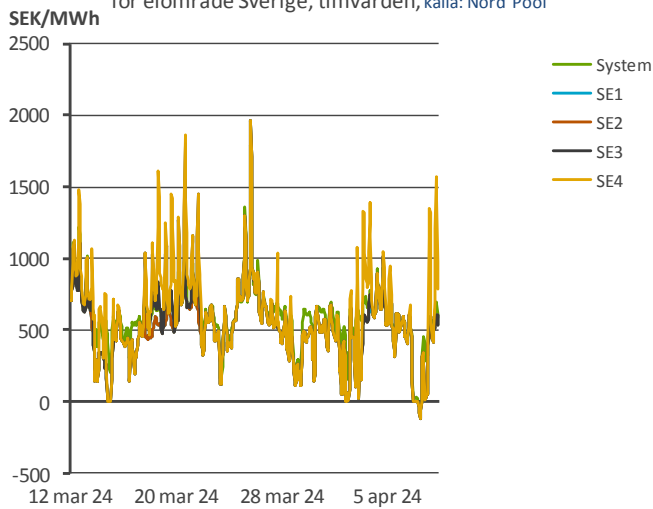
* temperaturkorrigerad elanvändning

Tabell 2
Sverige

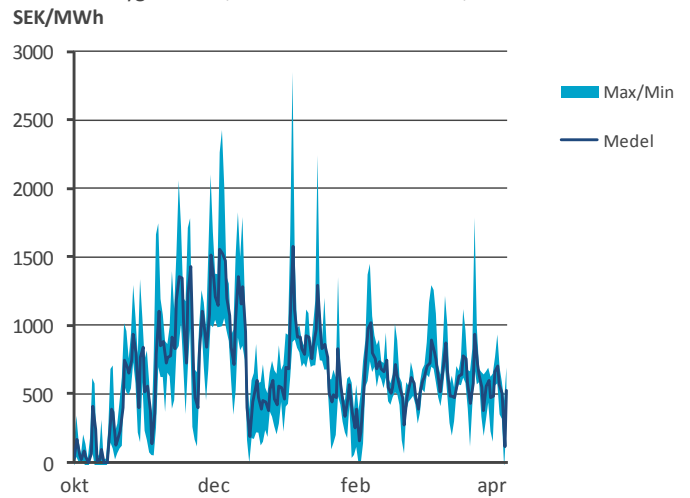
	Total	Netto	Elanvändning		
			Total	import/export	
GWh 2022-13	3 548	-624	2 924	2 735	GWh
GWh 2022-14	3 590	-609	2 981	2 797	GWh
GWh 2023-13	3 458	-523	2 935	2 651	GWh
GWh 2023-14	3 280	-620	2 660	2 548	GWh
GWh 2024-13	3 268	-605	2 663	2 669	GWh
GWh 2024-14	3 608 (10%)	-572 (-8%)	3 036 (14%)	2 857 (12%)	GWh
<i>Siffror inom parantes är innevarande år i förhållande till föregående år</i>					
TWh Ack ¹ t.o.m.2022-14	52,5	-8,9	43,6	44,7	TWh
TWh Ack t.o.m.2023-14	50,2	-8,8	41,4	42,0	TWh
TWh Ack t.o.m.2024-14	52,0 (4%)	-7,8 (-11%)	44,2 (7%)	42,9 (2%)	TWh
¹ Ackumulerat summavärde från årets början					
TWh Summa 52 ² veckor t.o.m. 2022-14	165,5	-28,2	137,4	140,4	TWh
TWh Summa 52 veckor t.o.m. 2023-14	164,8	-32,9	131,9	133,0	TWh
TWh Summa 52 veckor t.o.m. 2024-14	161,4 (-2%)	-27,5 (-16%)	133,9 (2%)	132,0 (-1%)	TWh

² Rullande årsvärde summa av 52 veckor

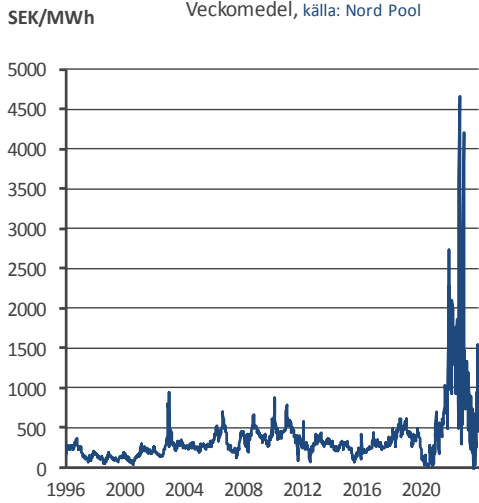
Elpris Nord Pool, Systempris och Områdespriser för elområde Sverige, timvärden, källa: Nord Pool



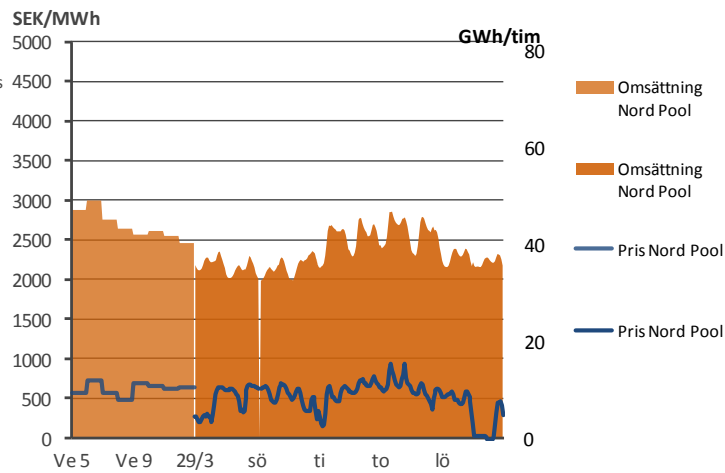
Elpris Nord Pool för spotthandel Dygnsmedel, samt max - min intervall, källa: Nord Pool



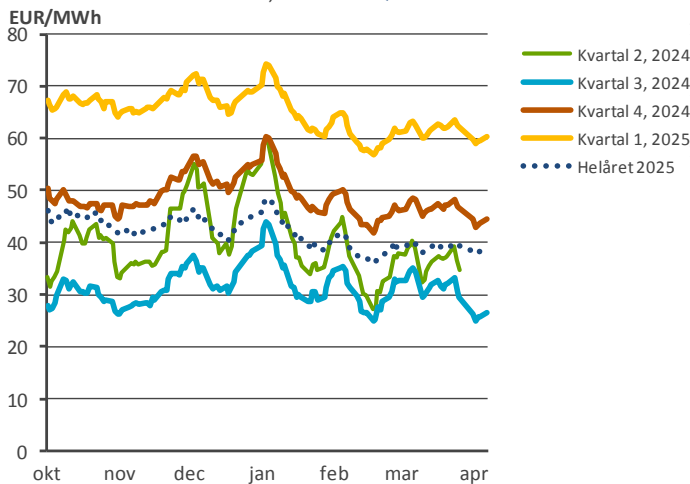
Elpris Nord Pool för spotthandel Veckomedel, källa: Nord Pool



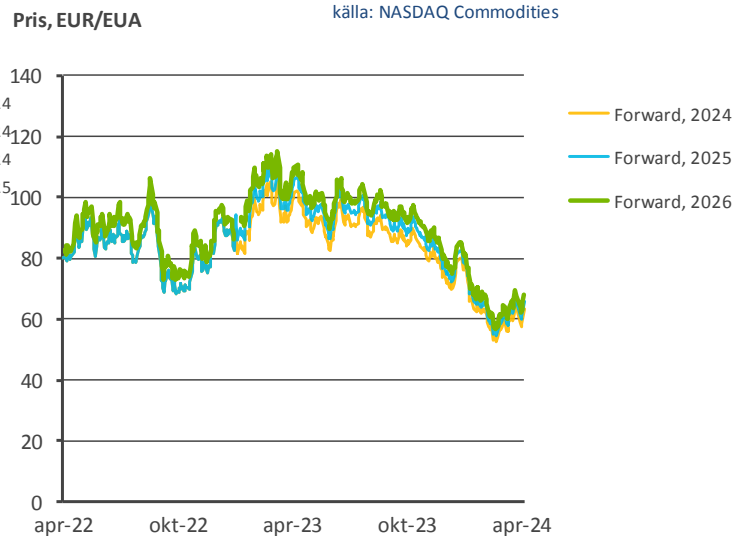
Nord Pool, priser och omsättning tidigare veckomedelvärden samt senaste timvärden, källa: Nord Pool



NASDAQ Commodities terminspriser, kvartal 2024/25 samt helåret 2025, källa: NASDAQ Commodities

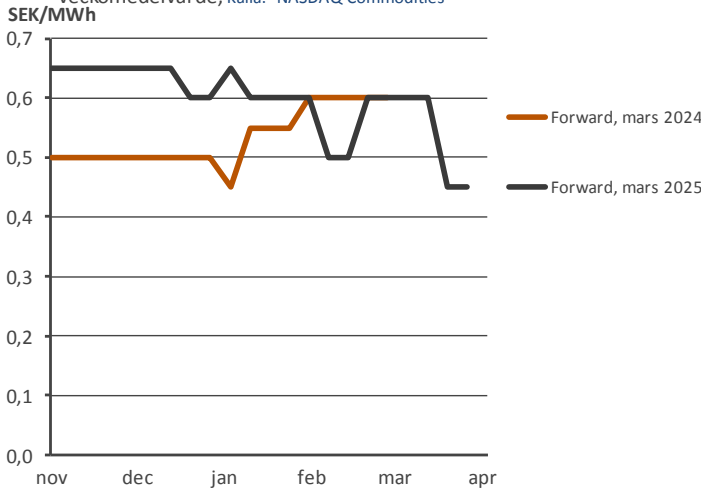


NASDAQ Commodities handel med CO2 utsläppsrätter källa: NASDAQ Commodities



Elcertifikatspris vid forwardhandel

Veckomedelvärde, Källa: NASDAQ Commodities



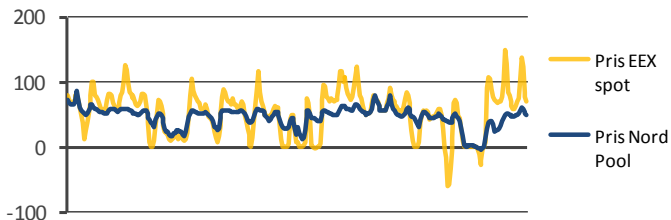
SKM elcertifikatspris vid spothandel

Veckomedelvärde, Källa: SKM – Svensk Kraftmäklare och Nasdaq

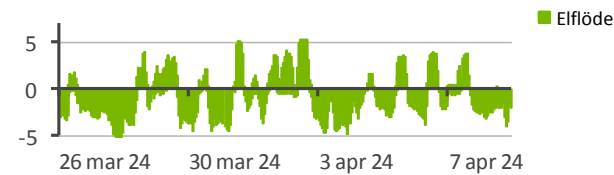


EEX och Nord Pool systempris samt det nordiska elflödet till och från Tyskland, källa: EPEX Spot och Nord Pool

Pris, EUR/MWh

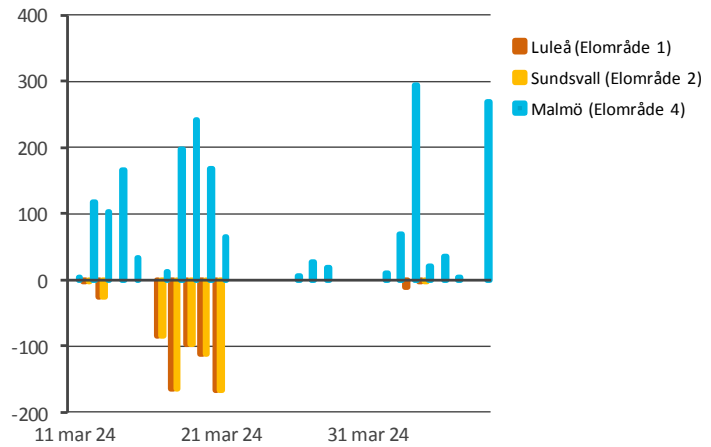


GWh/h



Områdespriser avvikelse jämfört med Stockholm (Elområde 3), dygnsmedelvärde, källa: Nord Pool

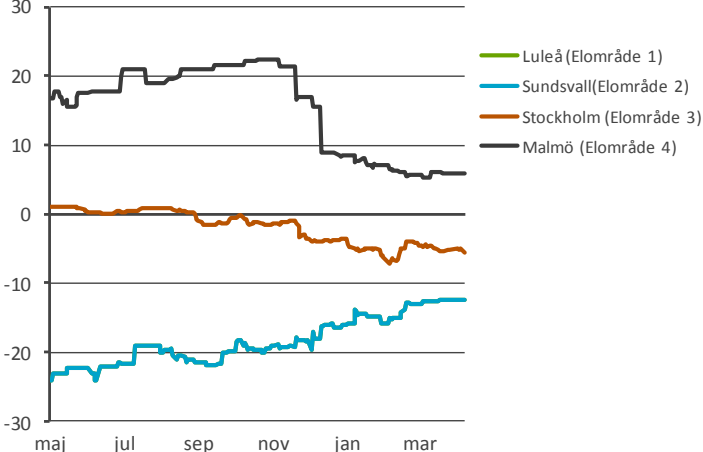
SEK/MWh



NASDAQ, svenska EPAD-kontrakt år 2025

i förhållande till systempris källa: NASDAQ Commodities

EUR/MWh



Områdespriser avvikelse jämfört med Nord Pool systempris, dygnsmedelvärde, källa: Nord Pool

EUR/MWh

