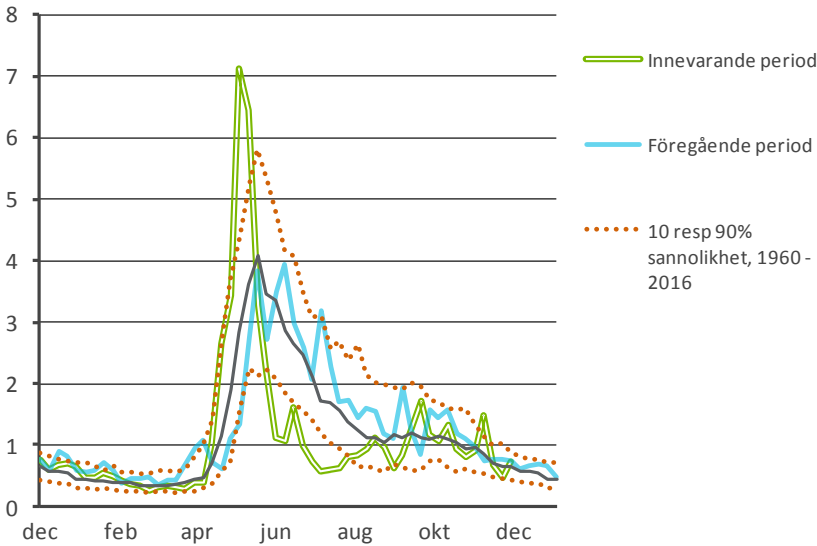
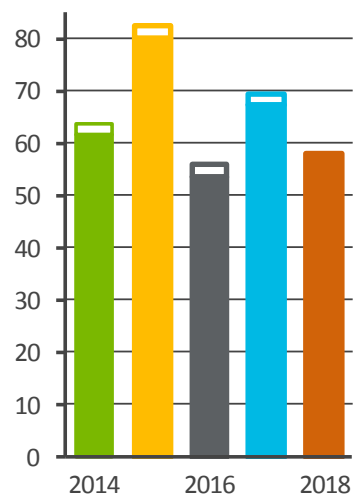


Tillrinningsenergi per vecka

TWh/vecka källa: Energiföretagen



Akkumulerad tillrinningsenergi



□ Helårsvärde
■ Årsvärde t.o.m. ve 49

Beräknad tillrinningsenergi för vecka 2018-49 blev 717 GWh, vilket är 110 % av medianvärdet under perioden 1960-2016.

Det totala magasinets energiinnehåll är beräknat till 21 649 GWh denna vecka.

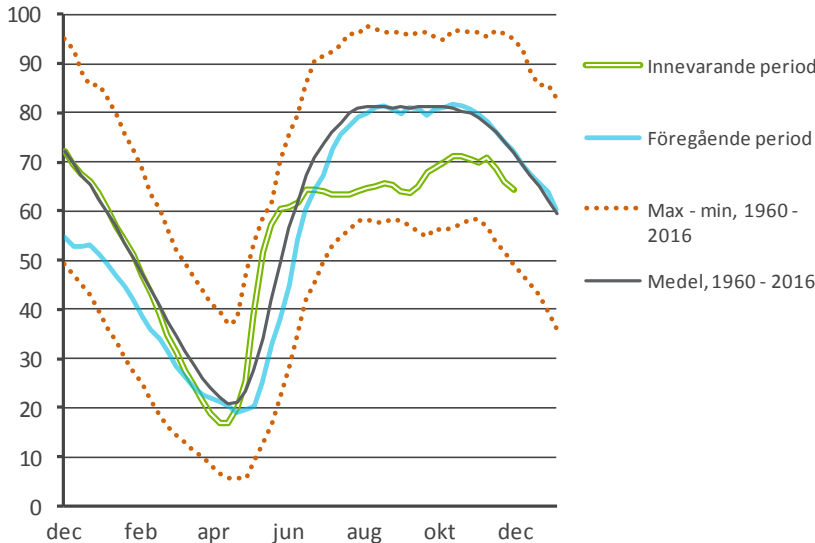
Magasinsändring under veckan från 65,9 % till 64,3 % (vid veckans slut).

Medelvärdet för magasin-fyllnaden under perioden 1960-2016 är 71,9 %.

Elområde	Procent	GWh
SE1	59,7	8 844
SE2	70,4	11 071
SE3	57,6	1 678
SE4	25,0	56

Fyllnadsgrad i svenska vattenmagasin (100%= 33,7 TWh)

källa: Energiföretagen



Fyllnadsgrad i vattenmagasin per elområde

källa: Energiföretagen

