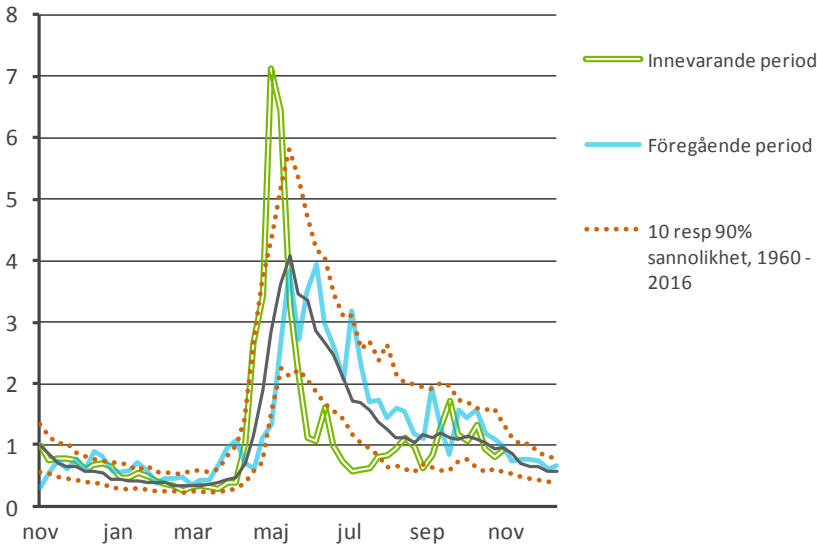
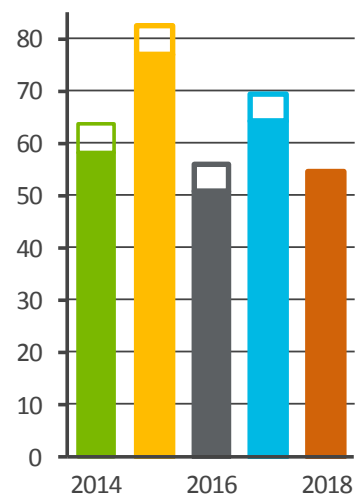


Tillrinningsenergi per vecka

TWh/vecka källa: Energiföretagen



Akkumulerad tillrinningsenergi



□ Helårsvärde
■ Årsvärde t.o.m. ve 45

Beräknad tillrinningsenergi för vecka 2018-45 blev 913 GWh, vilket är 95 % av medianvärdet under perioden 1960-2016.

Det totala magasinets energiinnehåll är beräknat till 23 525 GWh denna vecka.

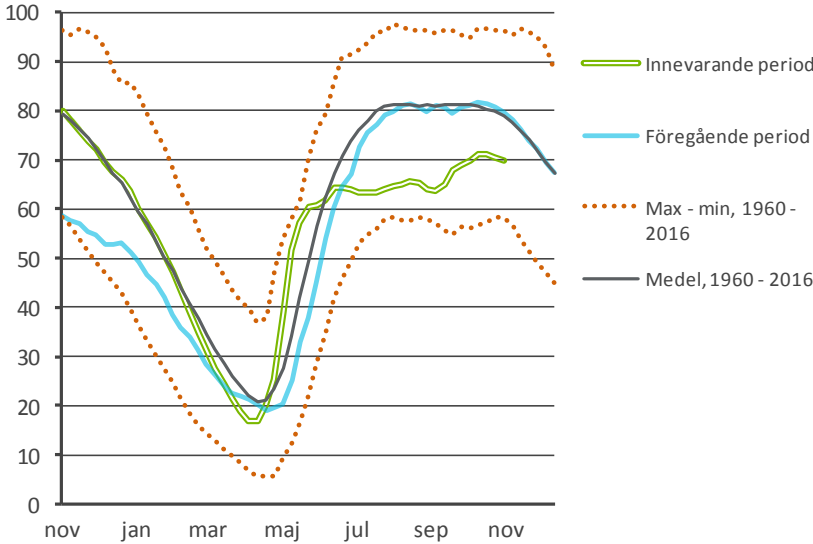
Magasinsändring under veckan från 70,5 % till 69,8 % (vid veckans slut).

Medelvärdet för magasin-fyllnaden under perioden 1960-2016 är 79,0 %.

Elområde	Procent	GWh
SE1	65,4	9 681
SE2	77,5	12 193
SE3	55,1	1 606
SE4	19,6	44

Fyllnadsgrad i svenska vattenmagasin (100%= 33,7 TWh)

källa: Energiföretagen



Fyllnadsgrad i vattenmagasin per elområde

källa: Energiföretagen

