

**Beräknad tillrinningsenergi för vecka 2019-46 blev 706 GWh, vilket är 83 % av medianvärdet under perioden 1960-2018.**

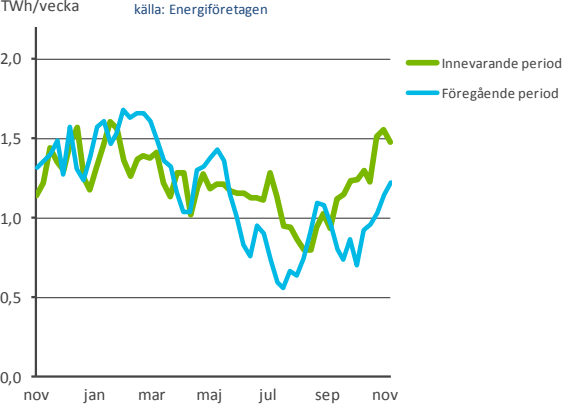
**Det totala magasinets energiinnehåll är beräknat till 24 177 GWh denna vecka.**

**Magasinsändring under veckan från 73,9 % till 71,8 % (vid veckans slut).**

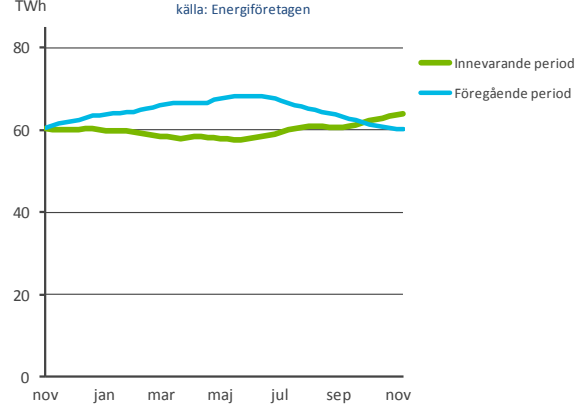
**Medelvärdet för magasin-fyllnaden under perioden 1960-2018 är 77,7 %.**

Elområde	Procent	GWh
SE1	69,6	10 309
SE2	73,1	11 503
SE3	76,8	2 238
SE4	56,6	127

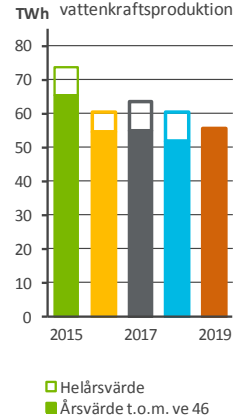
Vattenkraftsproduktion per vecka



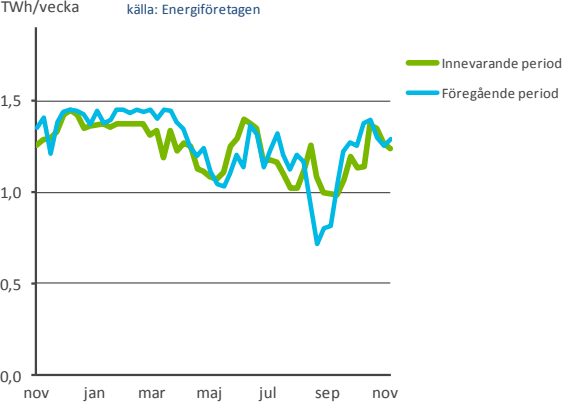
Vattenkraftsproduktion summa 52 veckor



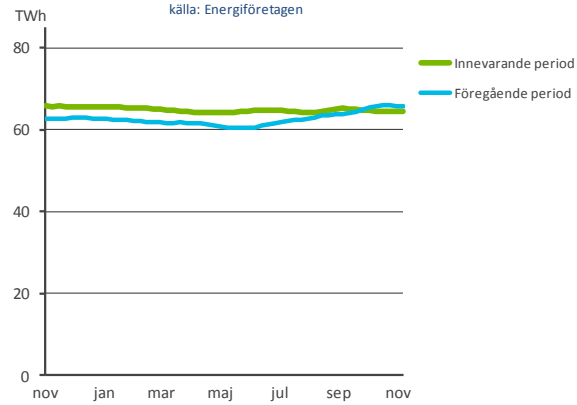
Akkumulerad vattenkraftsproduktion



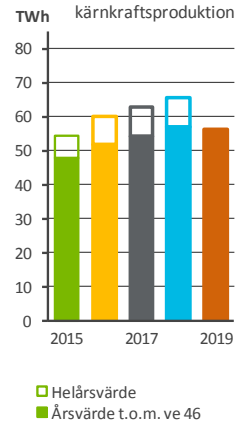
Kärnkraftsproduktion per vecka



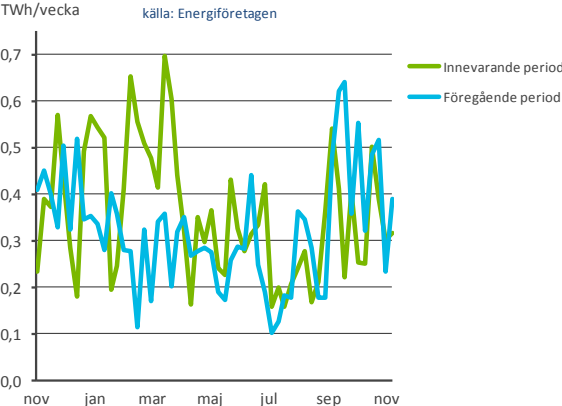
Kärnkraftsproduktion summa 52 veckor



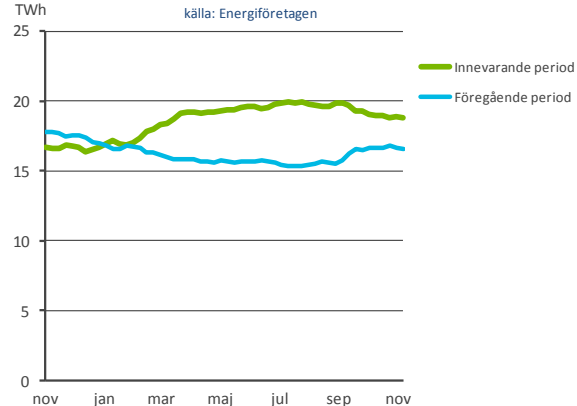
Akkumulerad kärnkraftsproduktion



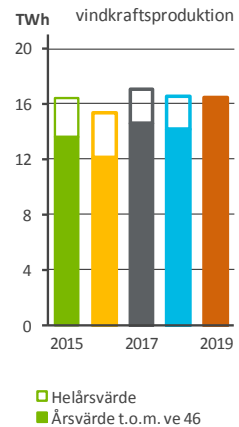
Vindkraftsproduktion per vecka



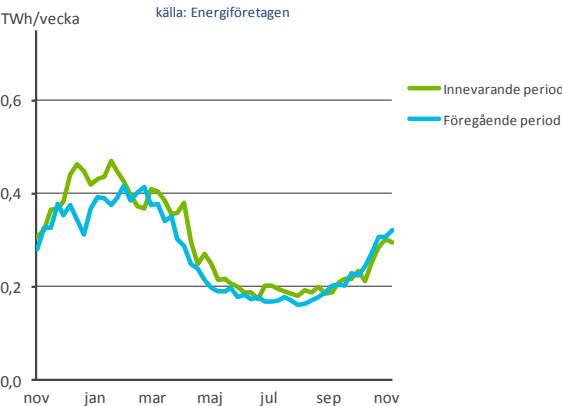
Vindkraftsproduktion summa 52 veckor



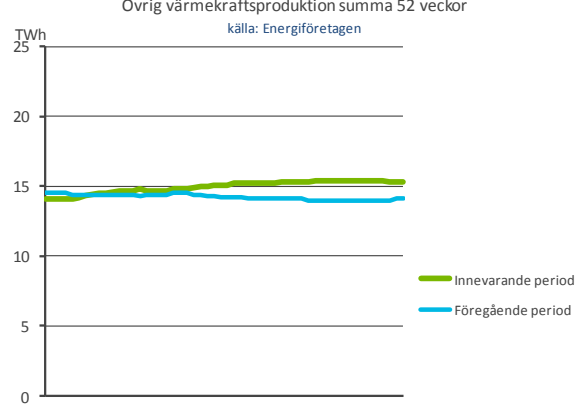
Akkumulerad vindkraftsproduktion



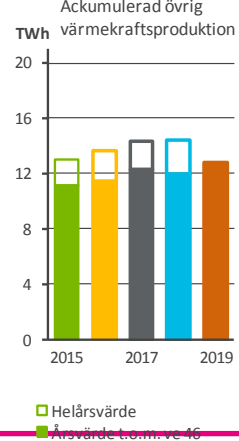
Övrig värmekraftsproduktion per vecka

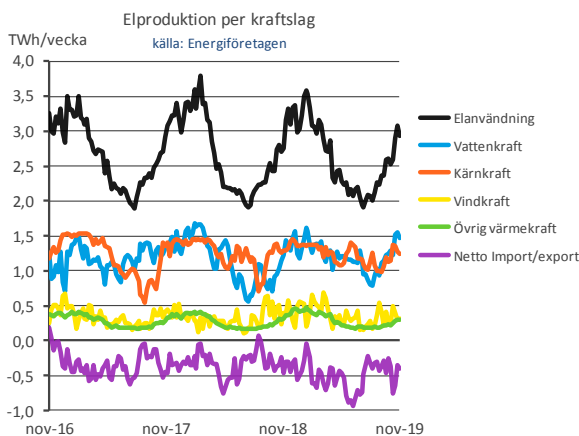
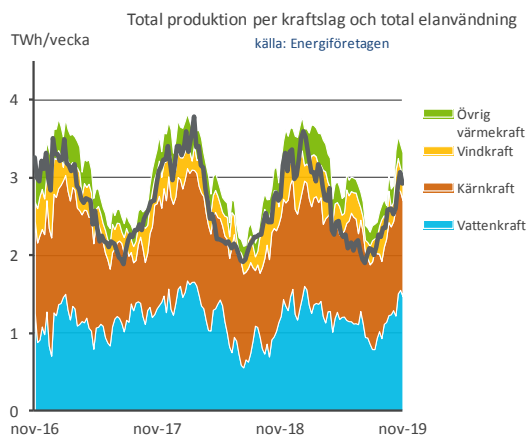
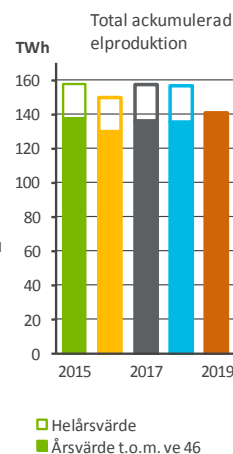
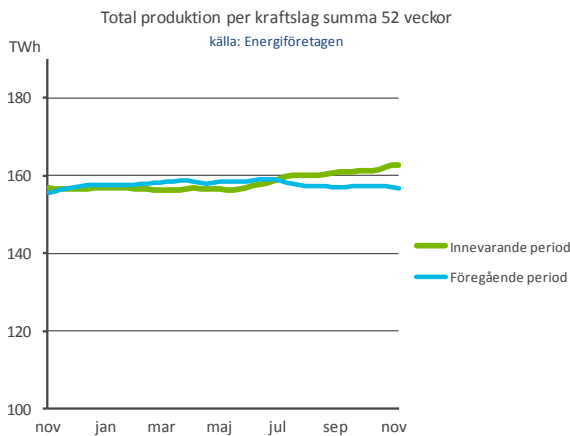
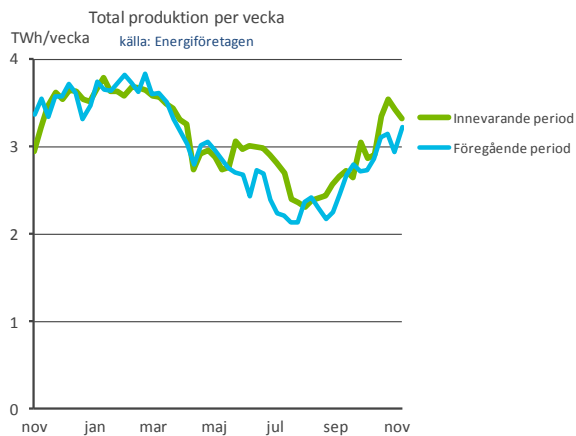


Övrig värmekraftsproduktion summa 52 veckor



Akkumulerad övrig värmekraftsproduktion





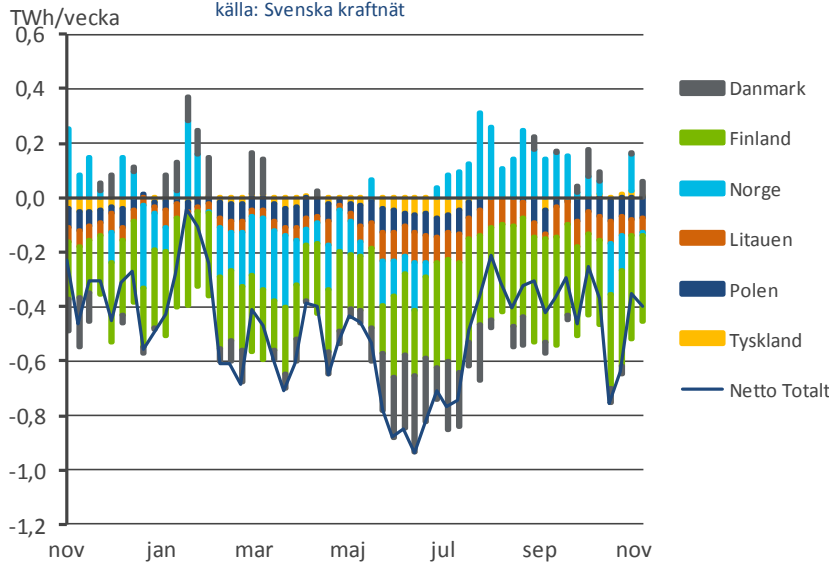
Tabell 1  
Sverige

	Vattenkraft	Vindkraft	Kärnkraft	Övrig värmekraft	Total produktion	
2017-45	1 317	410	1 353	280	3 361	GWh
2017-46	1 360	450	1 408	326	3 543	GWh
2018-45	1 142	234	1 256	306	2 939	GWh
2018-46	1 220	389	1 289	321	3 219	GWh
2019-45	1 557	302	1 269	301	3 429	GWh
<b>2019-46</b>	<b>1 476 (21%)</b>	<b>317 (-19%)</b>	<b>1 238 (-4%)</b>	<b>294 (-8%)</b>	<b>3 325 (3%)</b>	<b>GWh</b>
<i>Siffror inom parantes är innevarande år i förhållande till föregående år</i>						
Ack <sup>1</sup> t.o.m.2017-46	55,2	14,63	54,4	12,3	136,5	TWh
Ack t.o.m.2018-46	51,9	14,18	57,3	12,0	135,4	TWh
<b>Ack t.o.m.2019-46</b>	<b>55,6 (7%)</b>	<b>16,50 (16%)</b>	<b>56,3 (-2%)</b>	<b>12,8 (7%)</b>	<b>141,2 (4%)</b>	<b>TWh</b>
<sup>1</sup> Ackumulerat summavärde från årets början						
Summa 52 <sup>2</sup> veckor t.o.m. 2017-46	61,0	17,80	62,8	14,5	156,0	TWh
Summa 52 veckor t.o.m. 2018-46	60,2	16,60	65,7	14,1	156,6	TWh
<b>Summa 52 veckor t.o.m. 2019-46</b>	<b>64,0 (6%)</b>	<b>18,83 (13%)</b>	<b>64,5 (-2%)</b>	<b>15,3 (9%)</b>	<b>162,7 (4%)</b>	<b>TWh</b>

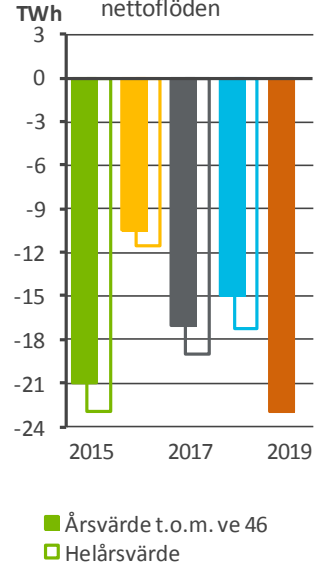
<sup>2</sup> Rullande årsvärde summa av 52 veckor

Netto kraftflöden till och från Sverige

källa: Svenska kraftnät

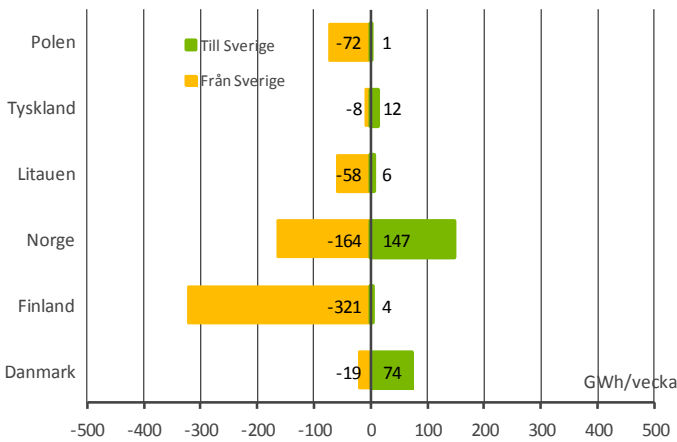


Totala ackumulerade nettoflöden



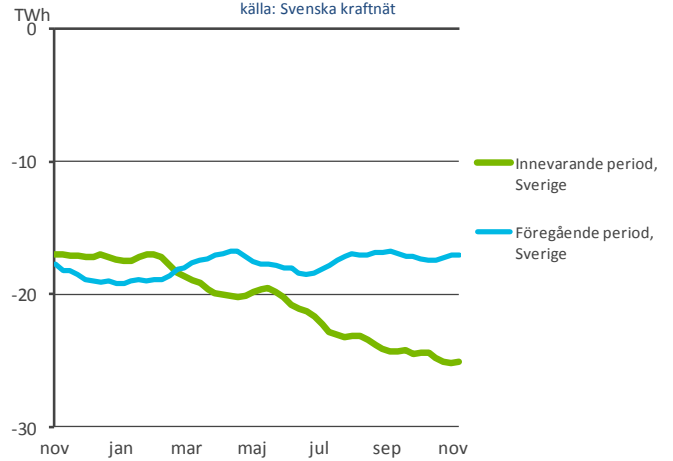
Kraftflöden till och från Sverige

källa: Svenska kraftnät

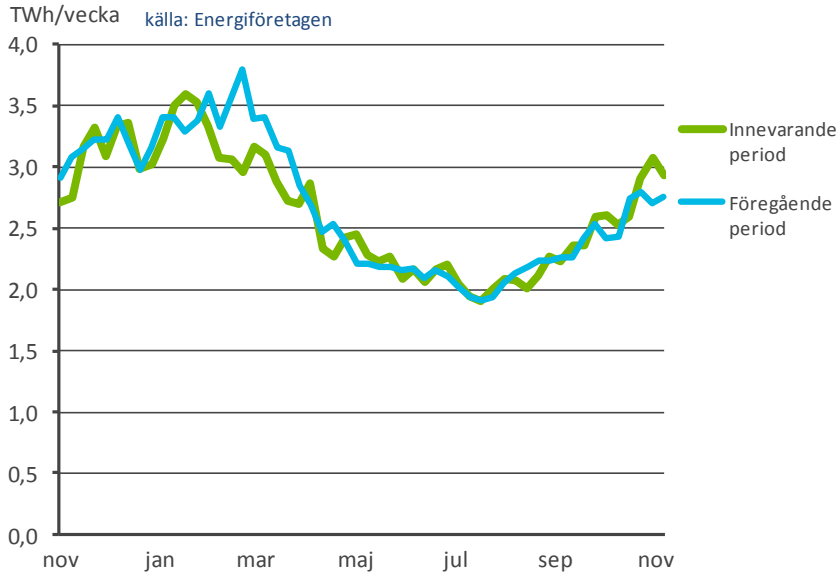


Netto kraftflöden till och från Sverige

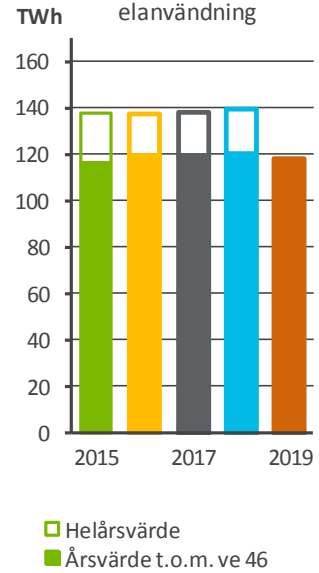
källa: Svenska kraftnät



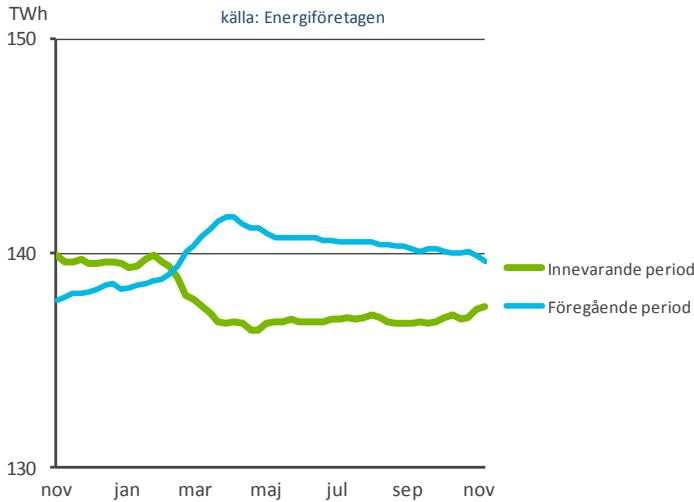
Elanvändning per vecka



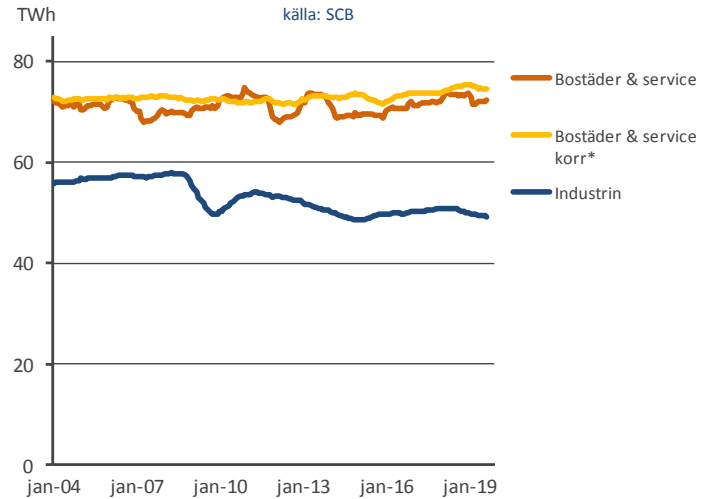
Total ackumulerad elanvändning



Elanvändning i Sverige summa 52 veckor



Elanvändning rullande tolv månadersvärde

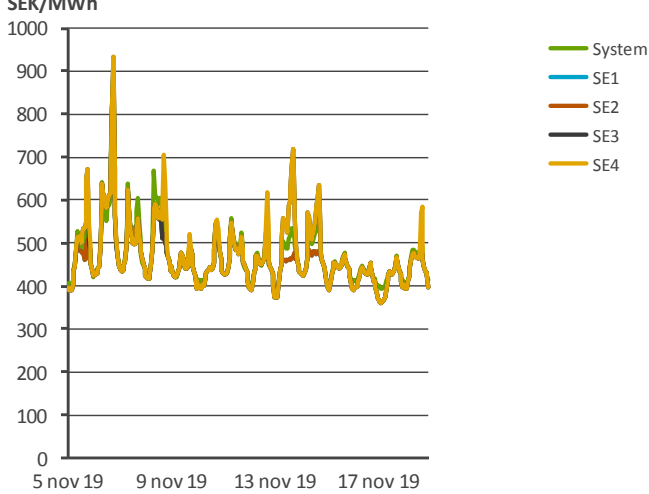


\* temperaturkorrigerad elanvändning

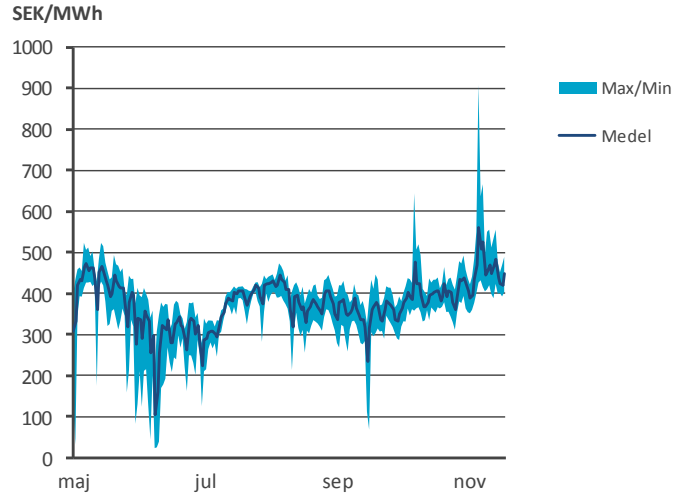
Tabell 2  
Sverige

	Total	Netto import/export	Elanvändning		
			Utfall	Temp. Korr.	
2017-45	3 361	-452	2 909	2 972	GWh
2017-46	3 543	-460	3 083	3 080	GWh
2018-45	2 939	-232	2 707	2 986	GWh
2018-46	3 219	-465	2 754	3 059	GWh
2019-45	3 429	-354	3 075	2 880	GWh
<b>2019-46</b>	<b>3 325 (3%)</b>	<b>-398 (-14%)</b>	<b>2 927 (6%)</b>	<b>3 008 (-2%)</b>	<b>GWh</b>
<i>Siffror inom parantes är innevarande år i förhållande till föregående år</i>					
Ack <sup>1</sup> t.o.m.2017-46	136,5	-17,0	119,5	123,5	TWh
Ack t.o.m.2018-46	135,4	-15,0	120,4	125,1	TWh
<b>Ack t.o.m.2019-46</b>	<b>141,2 (4%)</b>	<b>-22,9 (53%)</b>	<b>118,3 (-2%)</b>	<b>122,7 (-2%)</b>	<b>TWh</b>
<sup>1</sup> Ackumulerat summanvärde från årets början					
Summa 52 <sup>2</sup> veckor t.o.m. 2017-46	156,0	-18,2	137,9	143,2	TWh
Summa 52 veckor t.o.m. 2018-46	156,6	-17,0	139,6	145,0	TWh
<b>Summa 52 veckor t.o.m. 2019-46</b>	<b>162,7 (4%)</b>	<b>-25,1 (48%)</b>	<b>137,5 (-2%)</b>	<b>142,3 (-2%)</b>	<b>TWh</b>
<sup>2</sup> Rullande årsvärde summa av 52 veckor					

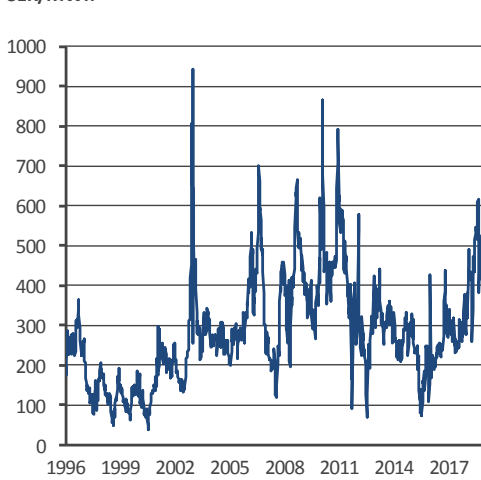
Elpris Nord Pool, Systempris och Områdespriser för elområde Sverige, timvärden, källa: Nord Pool



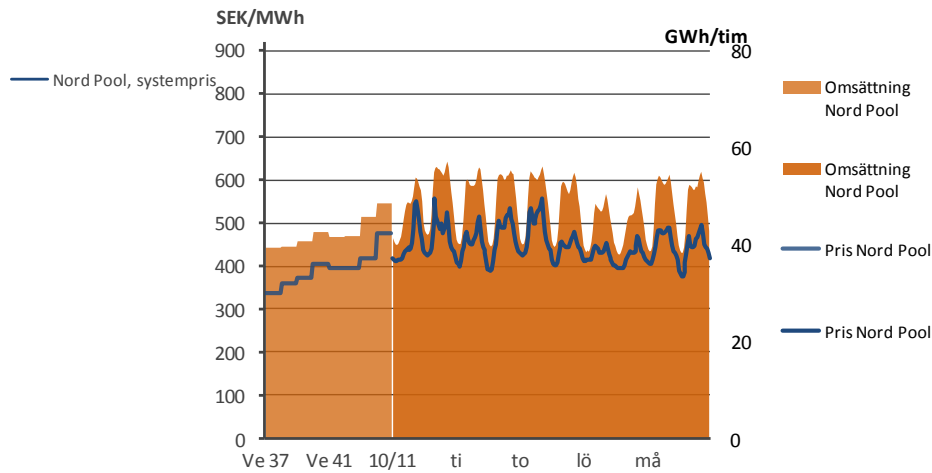
Elpris Nord Pool för spothandel Dygnsmedel, samt max - min intervall, källa: Nord Pool



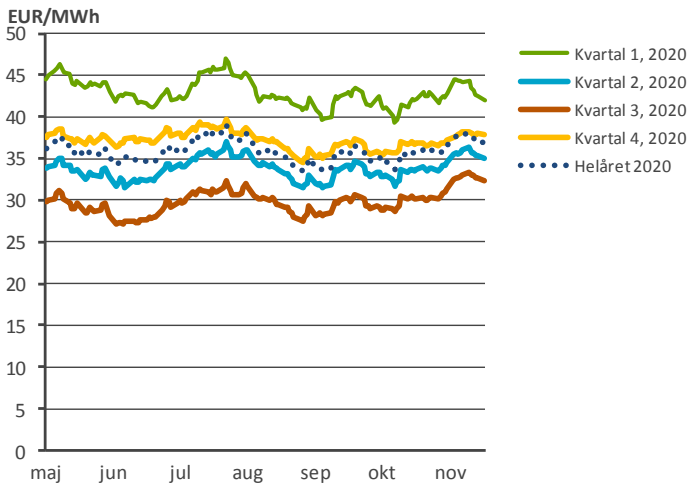
Elpris Nord Pool för spothandel Veckomedel, källa: Nord Pool



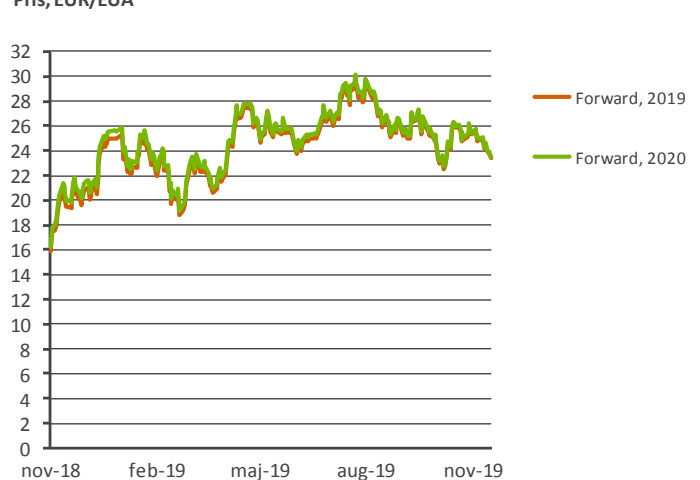
Nord Pool, priser och omsättning tidigare veckomedelvärden samt senaste timvärden, källa: Nord Pool



NASDAQ Commodities terminspriser, kvartal 2020 samt helåret 2020 källa: NASDAQ Commodities

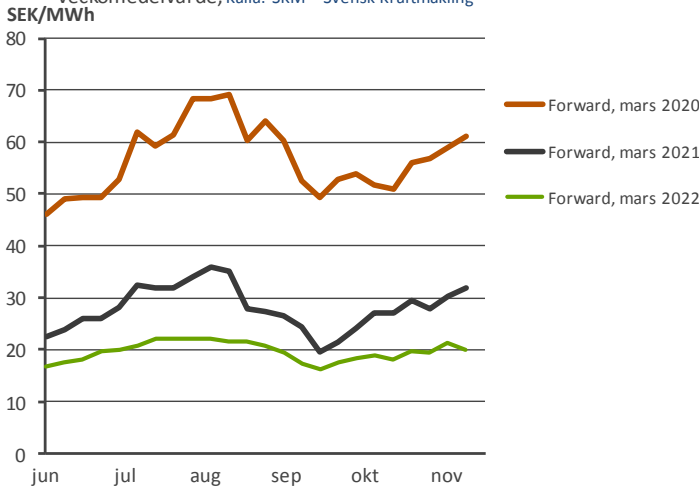


NASDAQ Commodities handel med CO2 utsläppsrätter källa: NASDAQ Commodities



SKM elcertifikatspris vid forwardhandel

Veckomedelvärde, Källa: SKM – Svensk Kraftmäkling

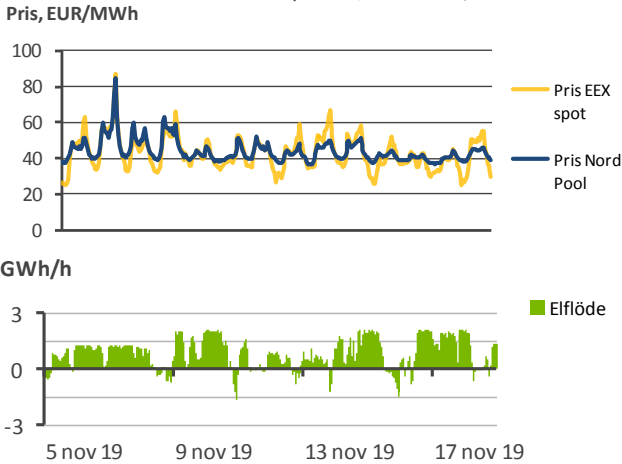


SKM elcertifikatspris vid spothandel

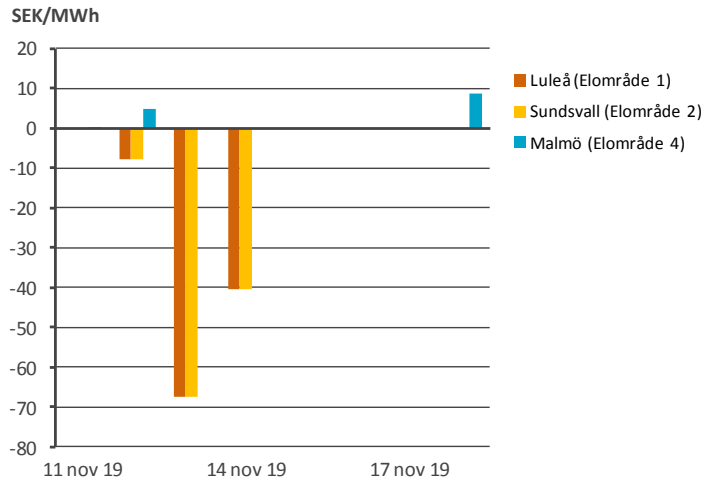
Veckomedelvärde, Källa: SKM – Svensk Kraftmäkling



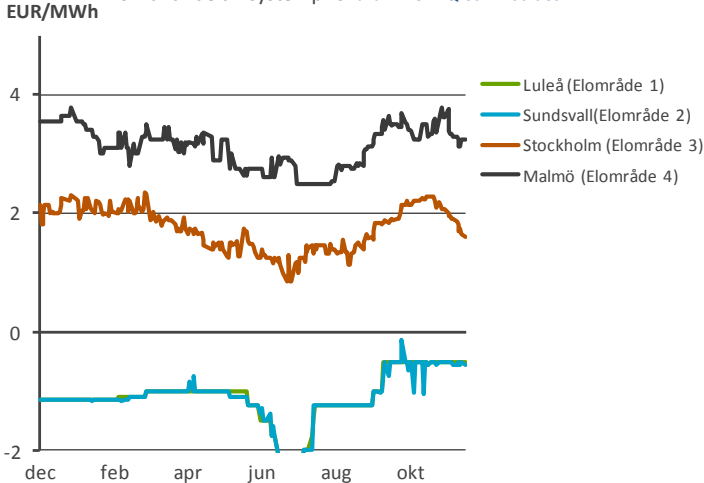
EEX och Nord Pool systempris samt det nordiska elflödet till och från Tyskland, källa: EPEX Spot och Nord Pool



Områdespriser avvikelse jämfört med Stockholm (Elområde 3), dygnsmedelvärde, källa: Nord Pool



NASDAQ, svenska EPAD-kontrakt år 2020 i förhållande till systempris källa: NASDAQ Commodities



Områdespriser avvikelse jämfört med Nord Pool systempris, dygnsmedelvärde, källa: Nord Pool

