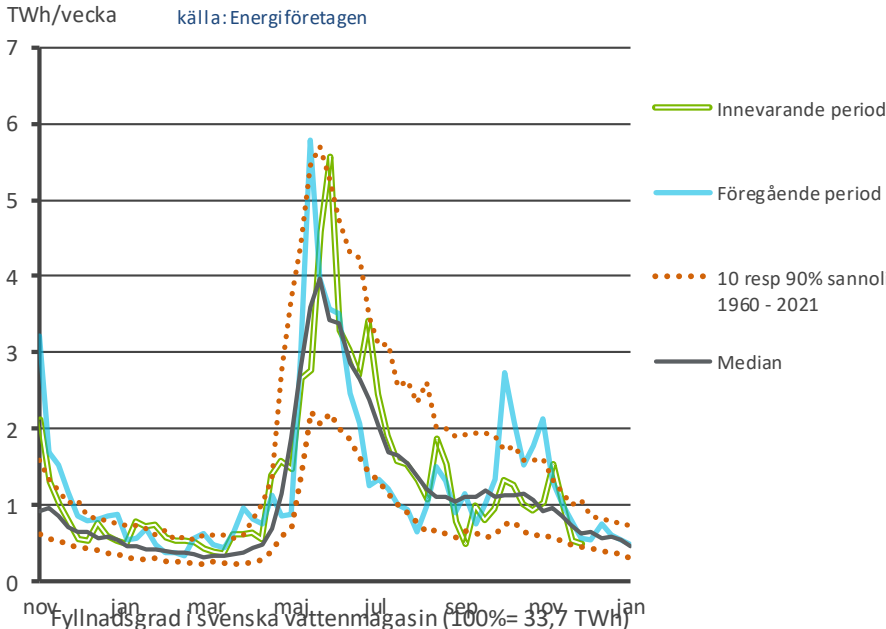
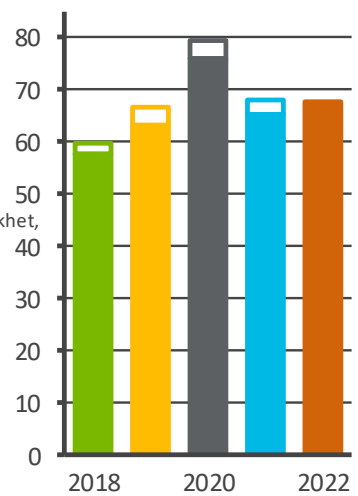


Tillrinningsenergi per vecka



Akkumulerad tillrinningsenergi



■ Helårsvärde  
■ Årsvärde t.o.m. ve 48

**Beräknad tillrinningsenergi för vecka 2022-48 blev 498 GWh, vilket är 77 % av medianvärdet under perioden 1960-2021.**

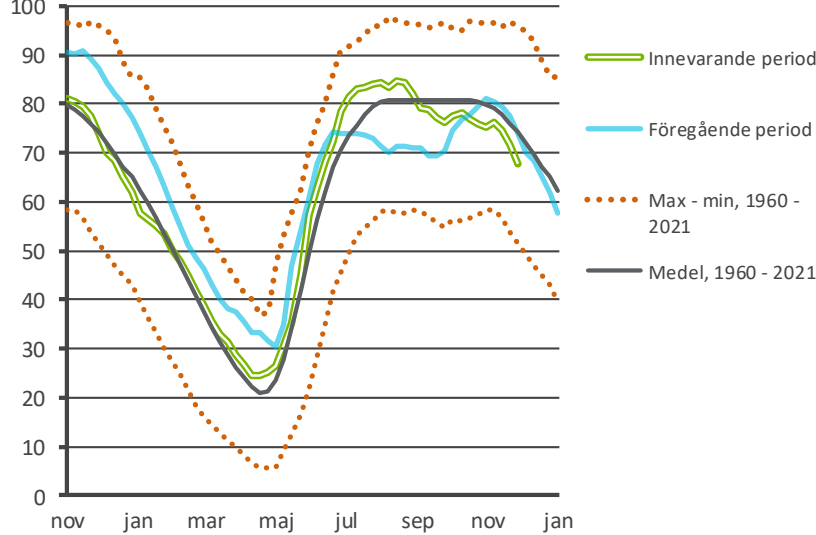
**Det totala magasinets energiinnehåll är beräknat till 23 082 GWh denna vecka.**

**Magasinsändring under veckan från 71,6 % till 67,8 % (vid veckans slut).**

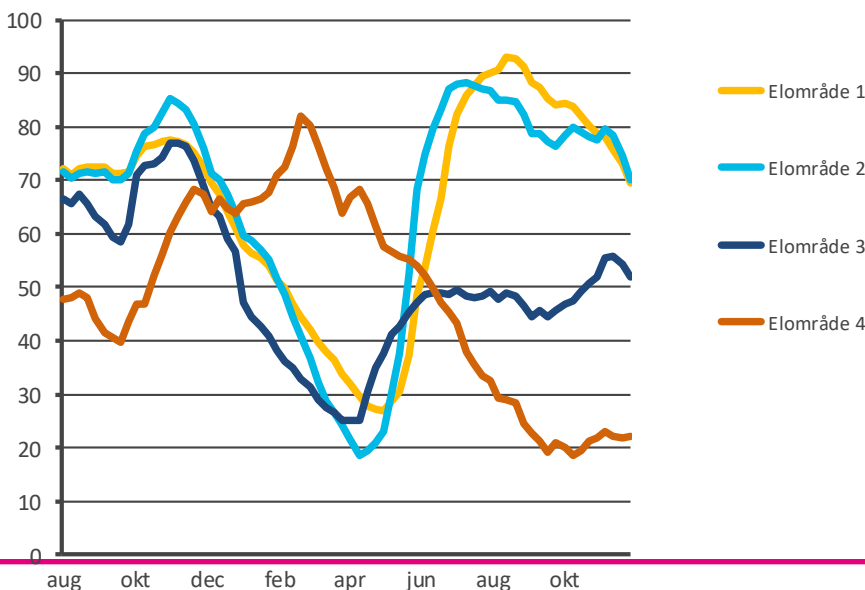
**Medelvärdet för magasinstrymningen under perioden 1960-2021 är 74,1 %.**

Elområde	Procent	GWh
SE1	69,6	10 311
SE2	70,2	11 000
SE3	51,8	1 721
SE4	22,3	50

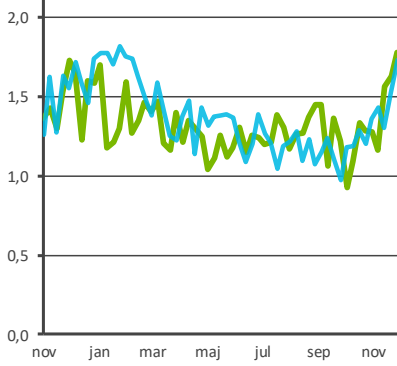
Fyllnadsgrad i Svenska vattenmagasin (100%= 33,7 TWh)



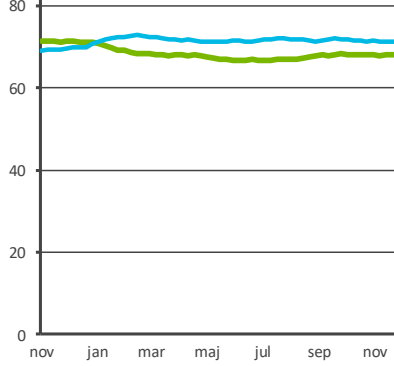
Fyllnadsgrad i vattenmagasin per elområde



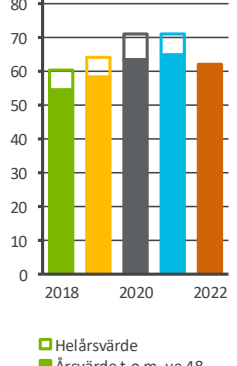
Vattenkraftsproduktion per vecka  
TWh/vecka  
källa: Energiföretagen



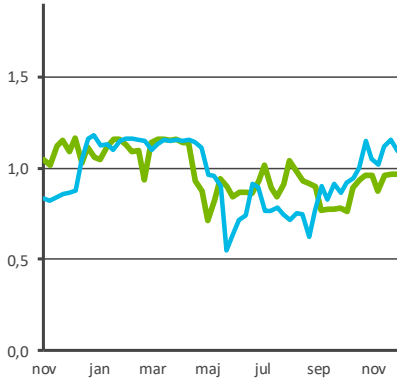
Vattenkraftsproduktion summa 52 veckor  
TWh  
källa: Energiföretagen



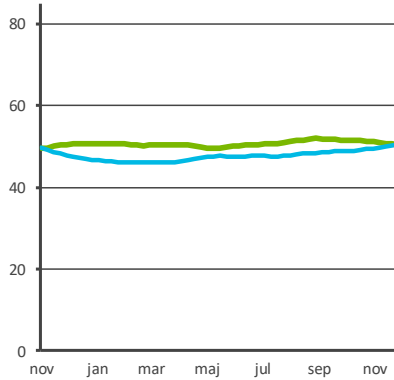
Akkumulerad vattenkraftsproduktion  
TWh



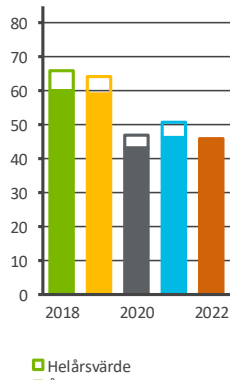
Kärnkraftsproduktion per vecka  
TWh/vecka  
källa: Energiföretagen



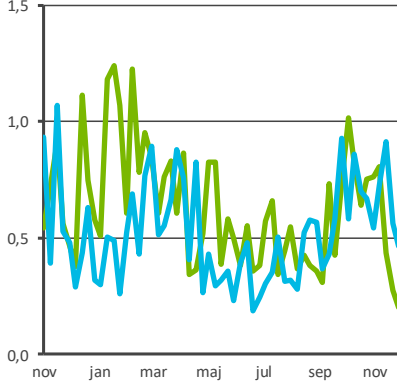
Kärnkraftsproduktion summa 52 veckor  
TWh  
källa: Energiföretagen



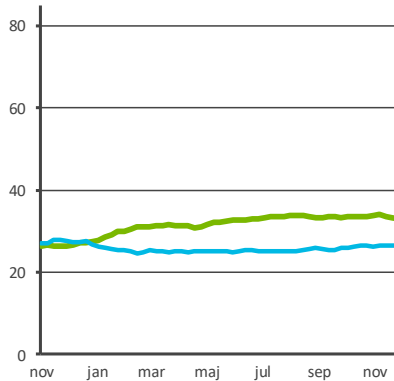
Akkumulerad kärnkraftsproduktion  
TWh



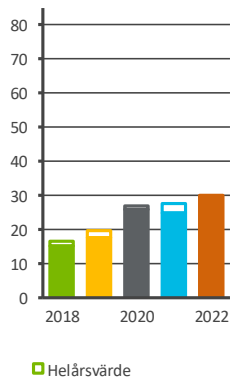
Vindkraftsproduktion per vecka  
TWh/vecka  
källa: Energiföretagen



Vindkraftsproduktion summa 52 veckor  
TWh  
källa: Energiföretagen



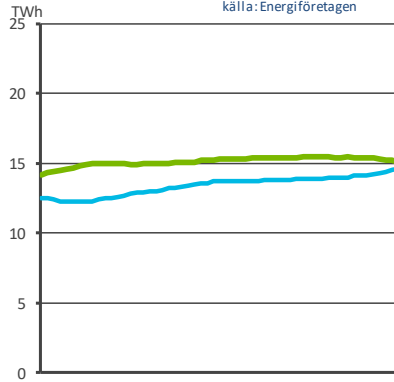
Akkumulerad vindkraftsproduktion  
TWh



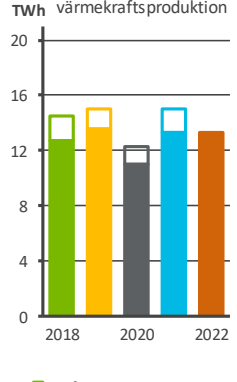
Övrig värmekraftsproduktion per vecka  
TWh/vecka  
källa: Energiföretagen

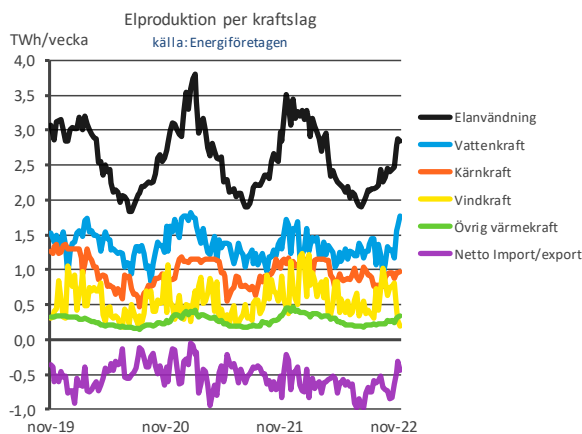
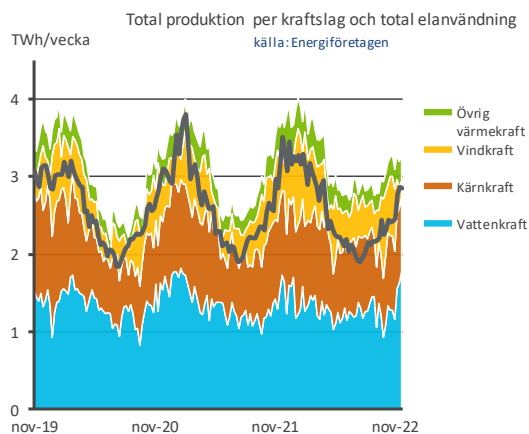
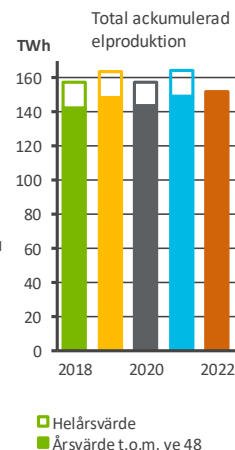
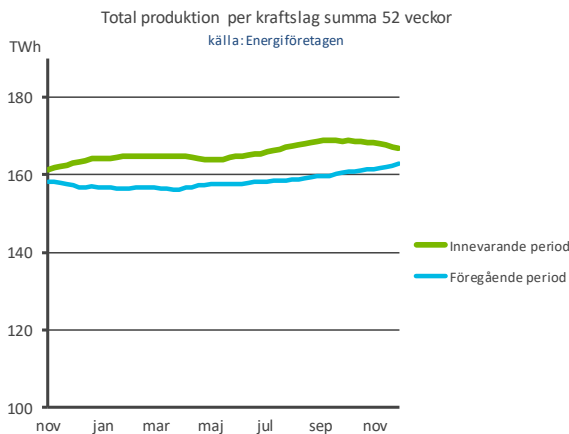
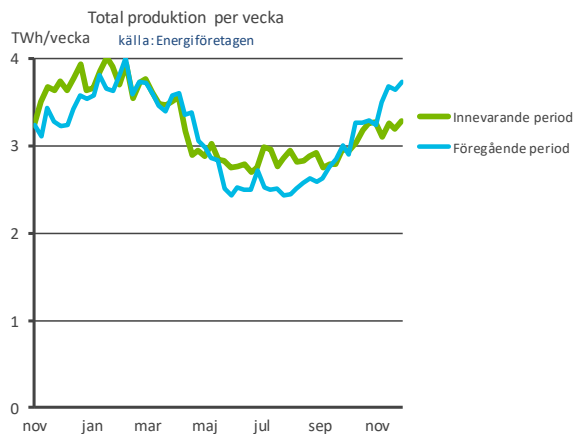


Övrig värmekraftsproduktion summa 52 veckor  
TWh  
källa: Energiföretagen



Akkumulerad övrig värmekraftsproduktion  
TWh





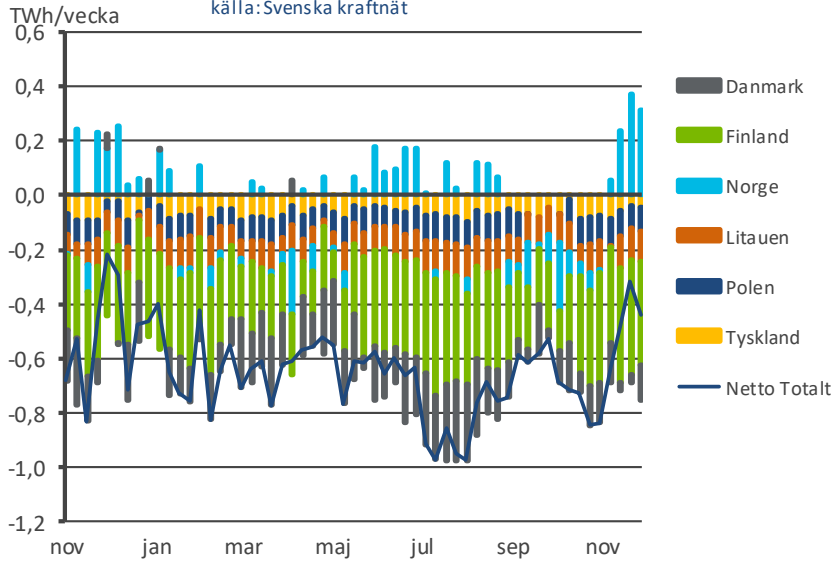
Tabell 1

Sverige

	Vattenkraft	Vindkraft	Kärnkraft	Övrig värmekraft	Total produktion	
2020-47	1 269	1 071	840	247	3 427	GWh
2020-48	1 629	529	859	262	3 279	GWh
2021-47	1 525	563	1 153	396	3 637	GWh
2021-48	1 728	466	1 091	446	3 731	GWh
2022-47	1 627	274	965	323	3 189	GWh
<b>2022-48</b>	<b>1 778 (3%)</b>	<b>200 (-57%)</b>	<b>968 (-11%)</b>	<b>340 (-24%)</b>	<b>3 286 (-12%)</b>	<b>GWh</b>
<i>Siffror inom parantes är innevarande år i förhållande till föregående år</i>						
Ack <sup>1</sup> t.o.m.2020-48	63,7	25,80	43,0	11,0	143,4	TWh
Ack t.o.m.2021-48	64,9	24,75	46,3	13,3	149,2	TWh
<b>Ack t.o.m.2022-48</b>	<b>62,2 (-4%)</b>	<b>30,12 (22%)</b>	<b>46,1 (-0%)</b>	<b>13,3 (0%)</b>	<b>151,8 (2%)</b>	<b>TWh</b>
<sup>1</sup> Ackumulerat summavärde från årets början						
Summa 52 <sup>2</sup> veckor t.o.m. 2020-48	69,3	27,86	48,2	12,3	157,7	TWh
Summa 52 veckor t.o.m. 2021-48	71,4	26,42	50,5	14,6	162,9	TWh
<b>Summa 52 veckor t.o.m. 2022-48</b>	<b>68,2 (-4%)</b>	<b>32,94 (25%)</b>	<b>50,5 (0%)</b>	<b>15,1 (3%)</b>	<b>166,7 (2%)</b>	<b>TWh</b>
<sup>2</sup> Rullande årsvärde summa av 52 veckor						

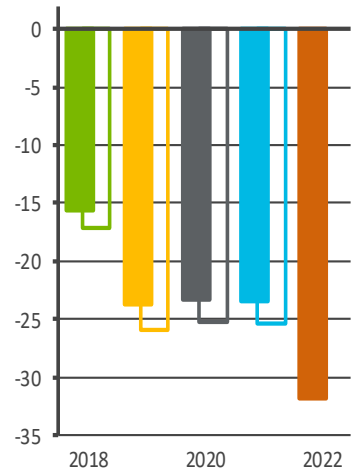
Netto kraftflöden till och från Sverige

källa: Svenska kraftnät



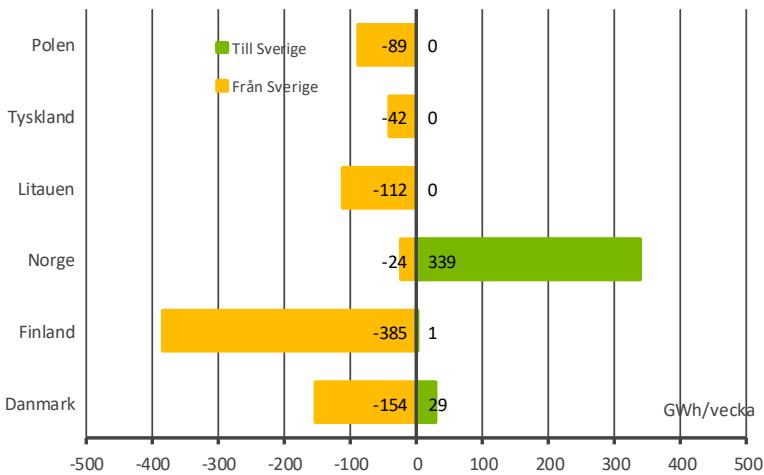
Totala ackumulerade nettoflöden

TWh



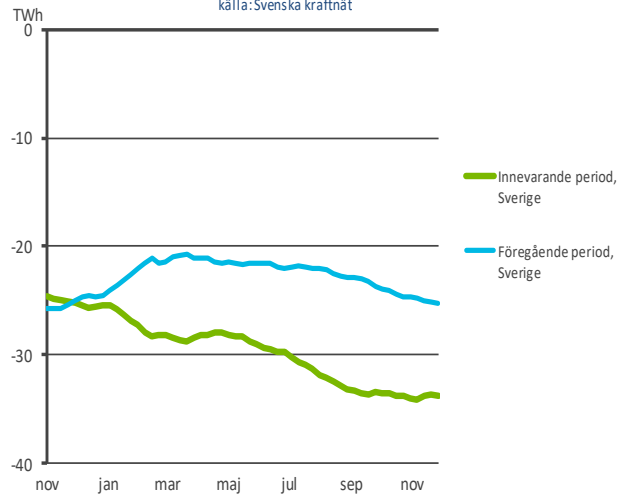
Kraftflöden till och från Sverige

källa: Svenska kraftnät

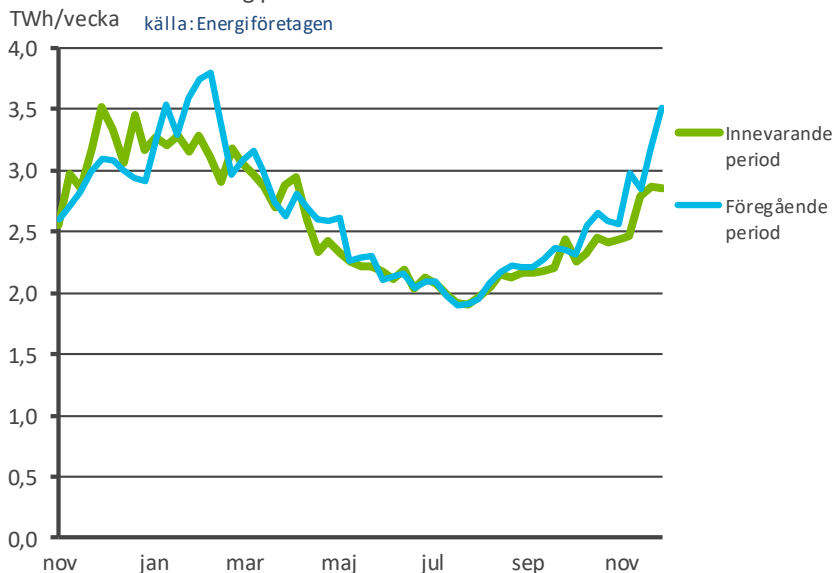


Netto kraftflöden till och från Sverige

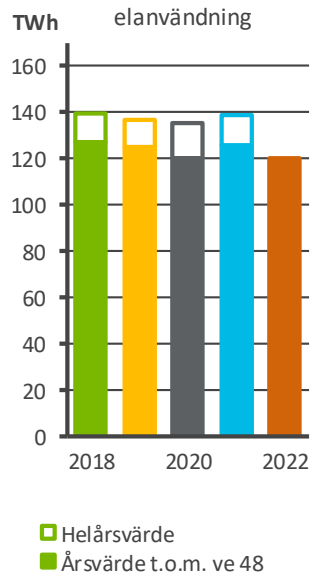
källa: Svenska kraftnät



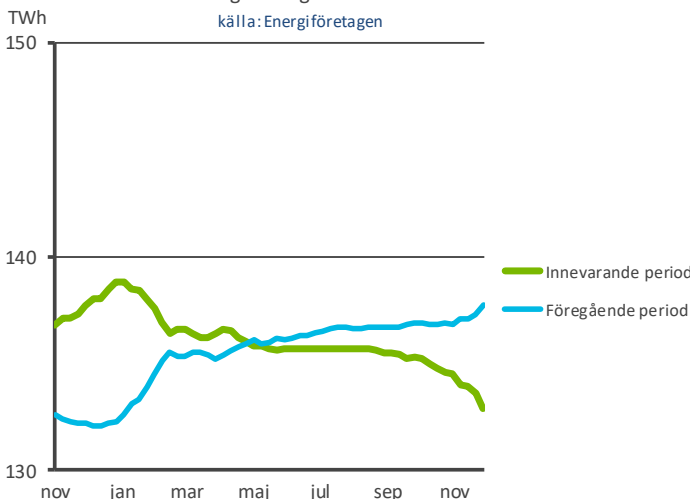
Elanvändning per vecka



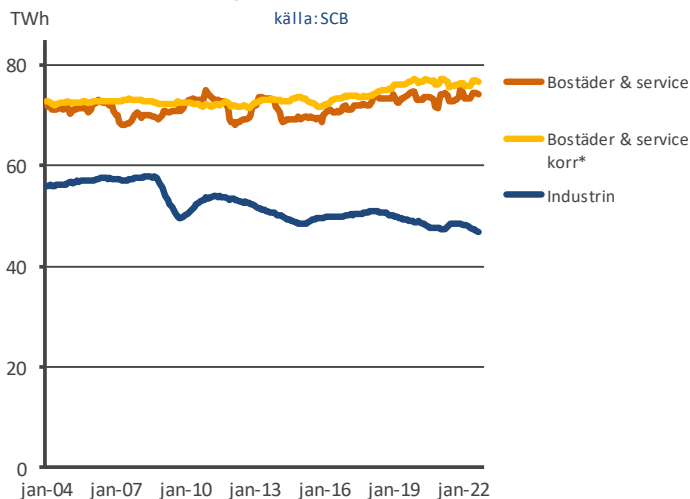
Total ackumulerad elanvändning



Elanvändning i Sverige summa 52 veckor



Elanvändning rullande tolvmånadersvärde



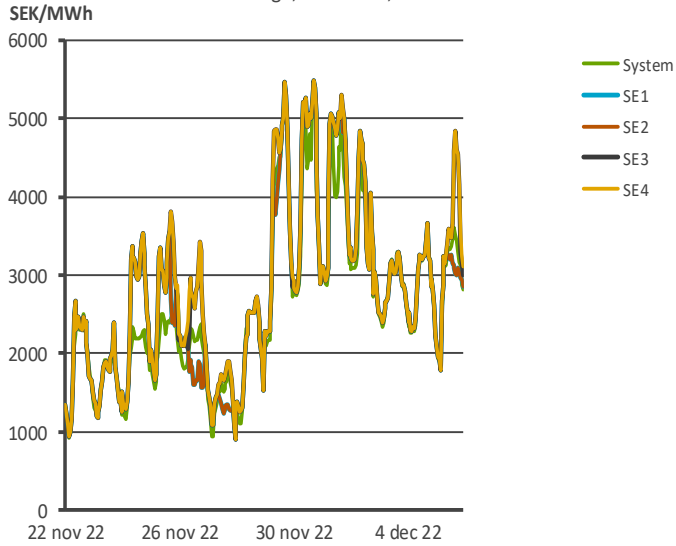
\* temperaturkorrigerad elanvändning

Tabell 2  
Sverige

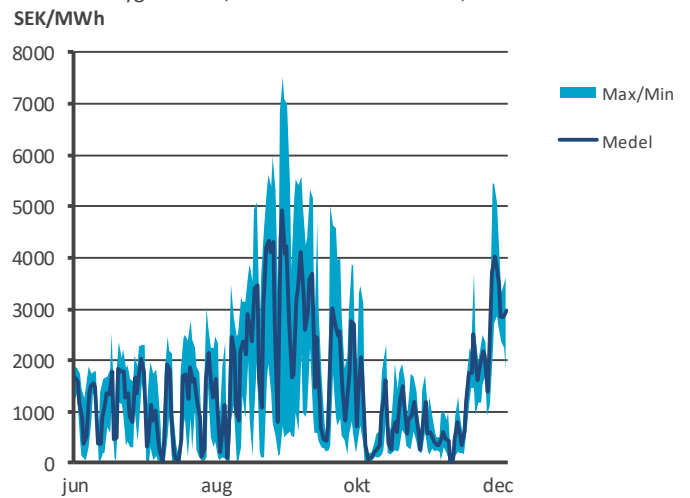
	Total produktion	Netto import/export	Elanvändning		
			Utfall	Temp. Korr.	
2020-47	3 427	-611	2 816	3 214	GWh
2020-48	3 279	-287	2 992	3 133	GWh
2021-47	3 637	-459	3 178	3 122	GWh
2021-48	3 731	-217	3 514	3 154	GWh
2022-47	3 189	-318	2 871	2 848	GWh
<b>2022-48</b>	<b>3 286 (-12%)</b>	<b>-438 (101%)</b>	<b>2 848 (-19%)</b>	<b>2 839 (-10%)</b>	<b>GWh</b>
<i>Siffror inom parentes är innevarande år i förhållande till föregående år</i>					
Ack <sup>1</sup> t.o.m.2020-48	143,4	-23,3	120,1	128,4	TWh
Ack t.o.m.2021-48	149,2	-23,4	125,8	129,4	TWh
<b>Ack t.o.m.2022-48</b>	<b>151,8 (2%)</b>	<b>-31,8 (36%)</b>	<b>119,9 (-5%)</b>	<b>122,2 (-6%)</b>	<b>TWh</b>
<sup>1</sup> Ackumulerat summavärde från årets början					
Summa 52 <sup>2</sup> veckor t.o.m. 2020-48	157,7	-25,4	132,2	141,6	TWh
Summa 52 veckor t.o.m. 2021-48	162,9	-25,2	137,7	142,7	TWh
<b>Summa 52 veckor t.o.m. 2022-48</b>	<b>166,7 (2%)</b>	<b>-33,8 (34%)</b>	<b>132,9 (-3%)</b>	<b>135,3 (-5%)</b>	<b>TWh</b>

<sup>2</sup> Rullande årsvärde summa av 52 veckor

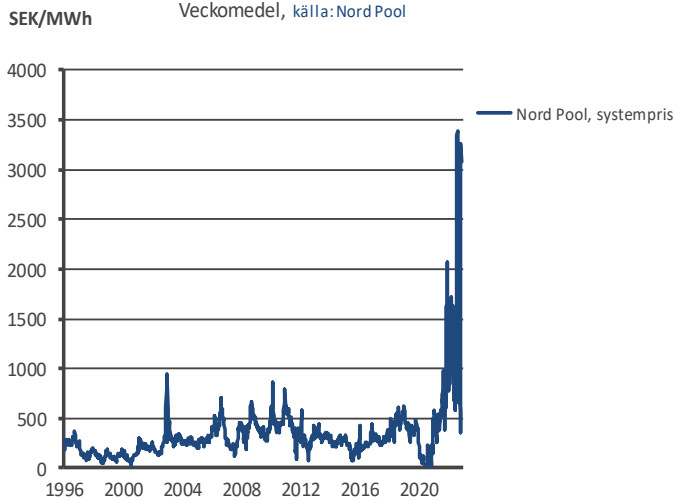
Elpris Nord Pool, Systempris och Områdespriser för elområde Sverige, timvärden, källa: Nord Pool



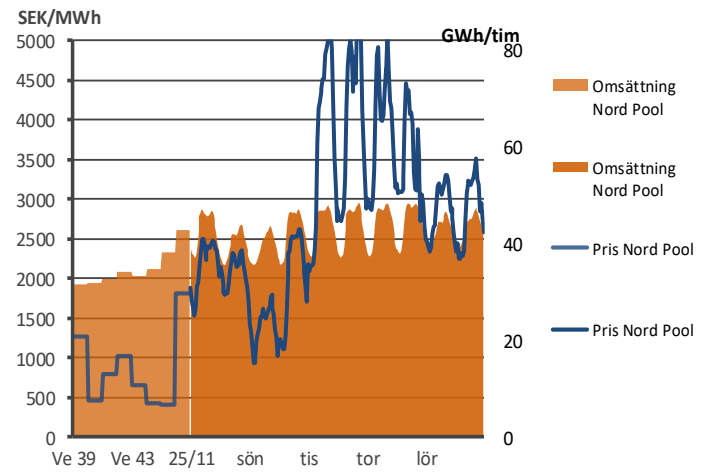
Elpris Nord Pool för spothandel  
Dygnmedel, samt max - min intervall, källa: Nord Pool



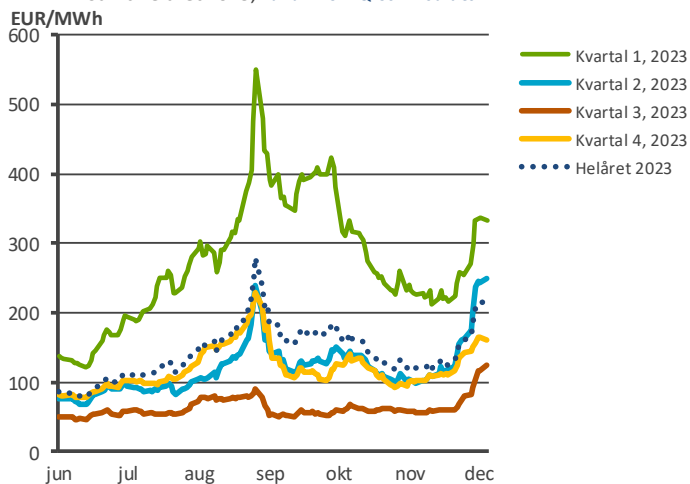
Elpris Nord Pool för spothandel  
Veckomedel, källa: Nord Pool



Nord Pool, priser och omsättning tidigare  
veckomedelvärden samt senaste timvärden, källa: Nord Pool



NASDAQ Commodities terminspriser, kvartal 2023  
samt helåret 2023, källa: NASDAQ Commodities



NASDAQ Commodities handel med CO2 utsläppsrätter  
källa: NASDAQ Commodities

