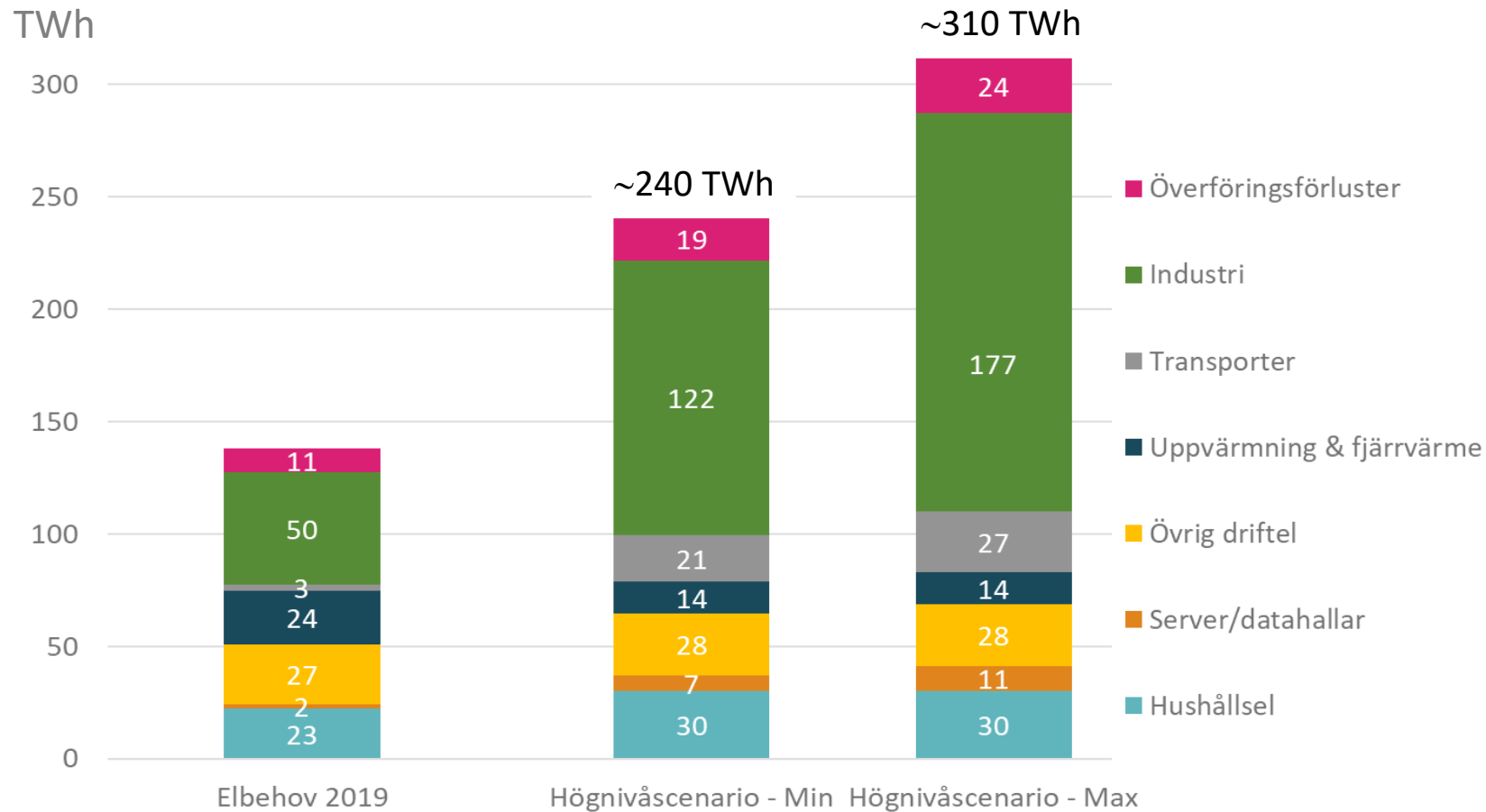


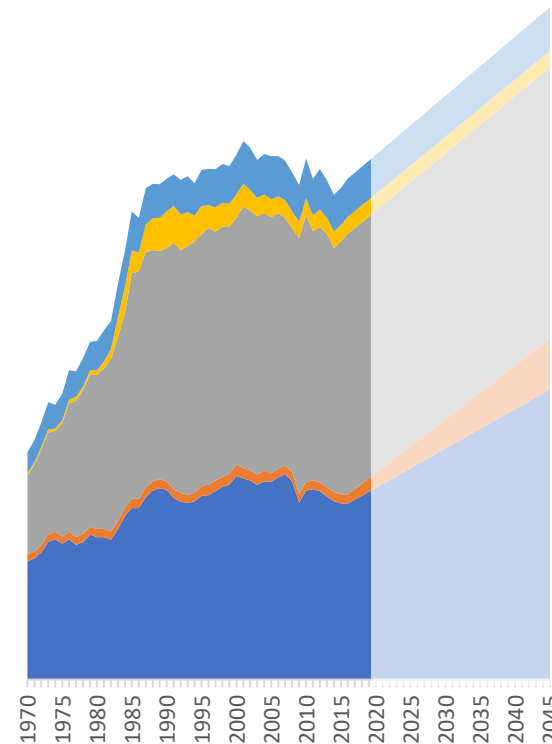
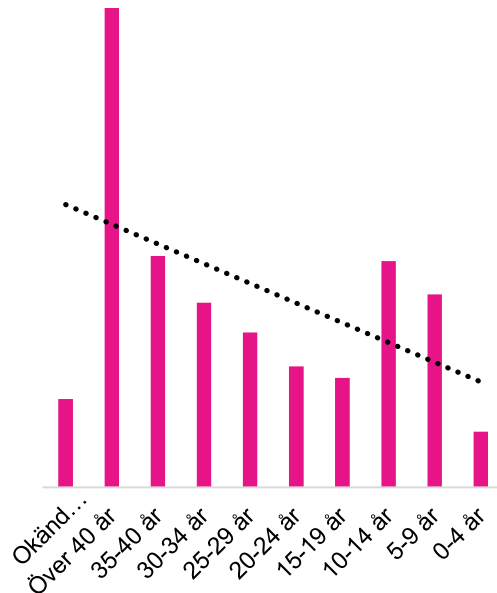
Webbinarium med klimaträttsutredningen: fokus på effektivare tillståndsprcesser för elnät

Högnivåscenario – Elbehov per sektor 2045

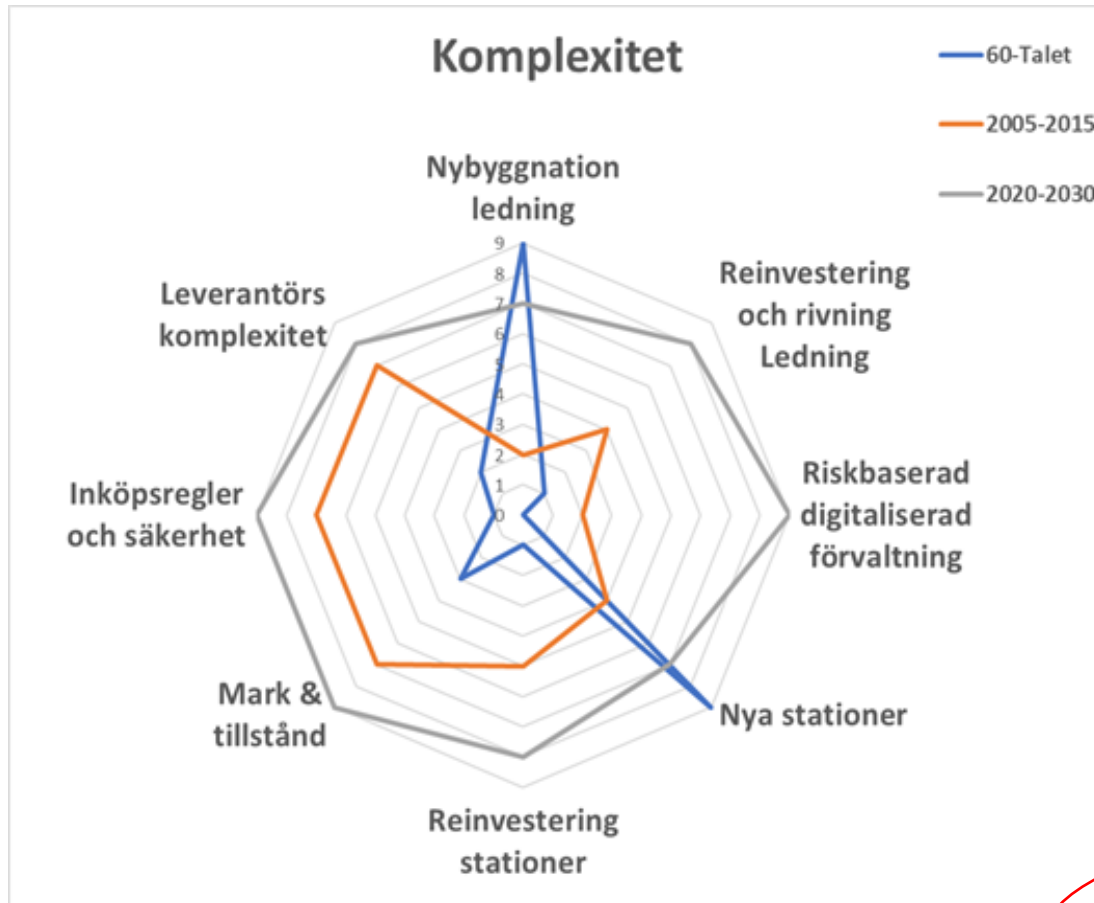


Senast år 2045 ska Sverige inte ha några nettoutsläpp av växthusgaser

- **Minst 30% av vår elproduktion till 2045 kommer att vara ej styrbar jämfört med dagens elproduktionsmix**
- **Elnäten är i nästa investeringspuckel sedan 60/70-talet.**
- **Elnäten har en snittålder på 28 år och stamnätet är det äldsta i Europa.**
- **500 mdr till 2045 varav 70% är re-investeringar**
- **Omställningen mot inga negativa utsläpp till 2045 innebär en kraftigt ökad elanvändning enligt de flesta bedömare**



En ny era av utbyggnad av transmissionsnätet



Historisk utbyggnad transmissionsnätet

1940-talet	1 500 km
1950-talet	3 700 km
1960-talet	3 800 km
1970-talet	2 400 km
1980-talet	2 200 km
1990-talet	300 km
2000-talet	200 km
2010-talet	400 km

Utbyggnadsbehov kommande årtionden

2020-2040	5 900 km stamnät
	200 stationer

Kommer det här att gå?