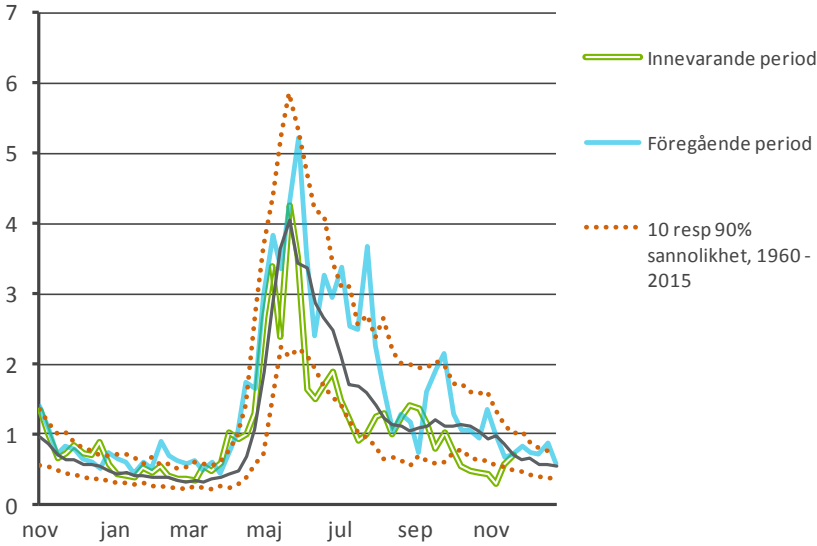
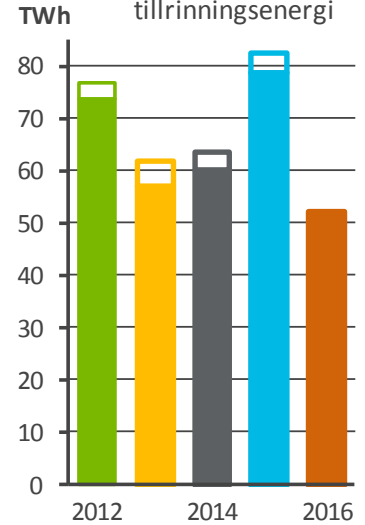


Tillrinningsenergi per vecka

TWh/vecka källa: Energiföretagen

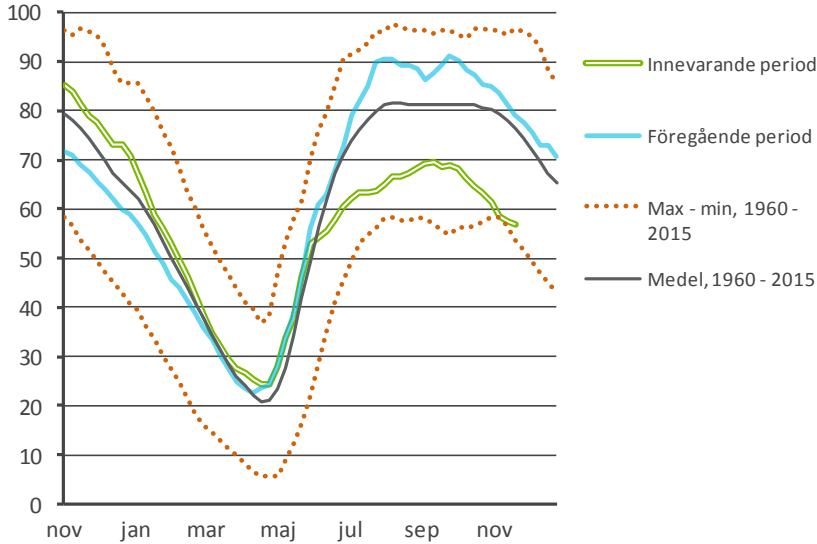


Akkumulerad tillrinningsenergi



Fyllnadsgrad i svenska vattenmagasin (100%= 33,7 TWh)

källa: Energiföretagen



□ Helårsvärde
■ Årsvärde t.o.m ve 47

Beräknad tillrinningsenergi för vecka 2016-47 blev 712 GWh, vilket är 102 % av medianvärdet under perioden 1960-2015.

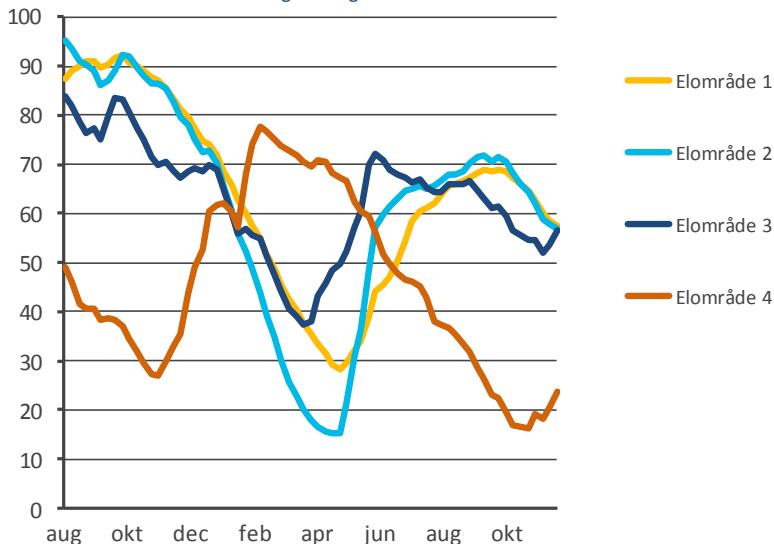
Det totala magasinets energiinnehåll är beräknat till 19 180 GWh denna vecka.

Magasinsändring under veckan från 57,6 % till 57,0 % (vid veckans slut).

Medelvärdet för magasin-fyllnaden under perioden 1960-2015 är 76,3 %.

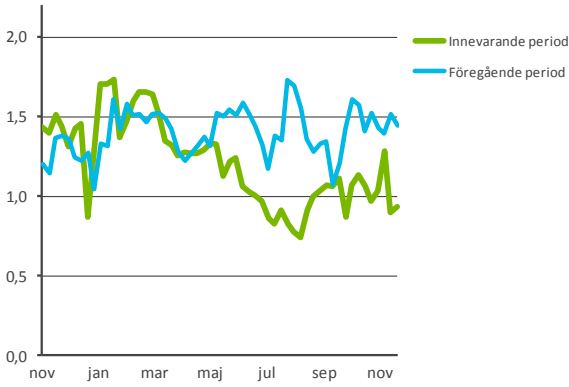
Fyllnadsgrad i vattenmagasin per elområde

källa: Energiföretagen

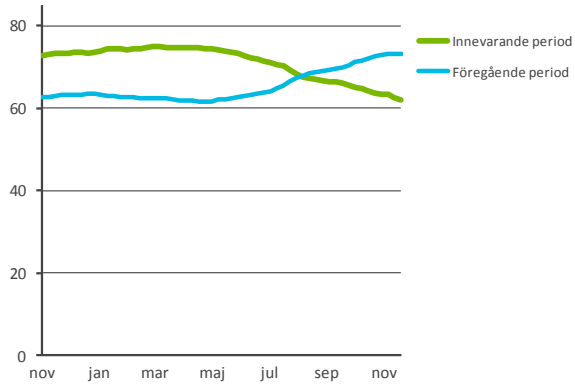


Elområde	Procent	GWh
SE1	57,5	8 521
SE2	57,0	8 960
SE3	56,5	1 646
SE4	23,7	53

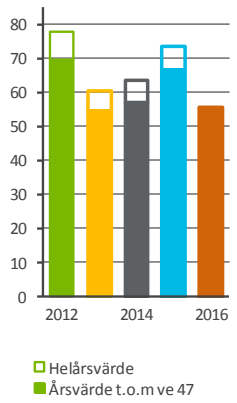
Vattenkraftsproduktion per vecka
källa: Energiföretagen



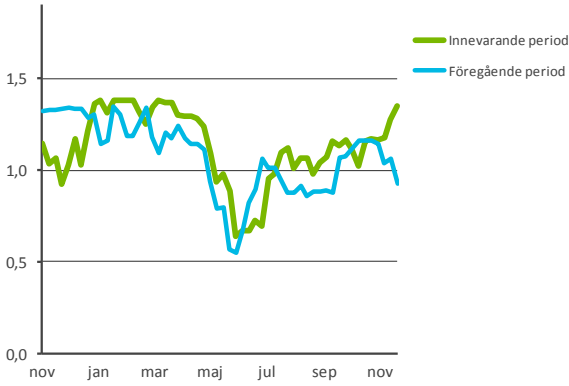
Vattenkraftsproduktion summa 52 veckor
källa: Energiföretagen



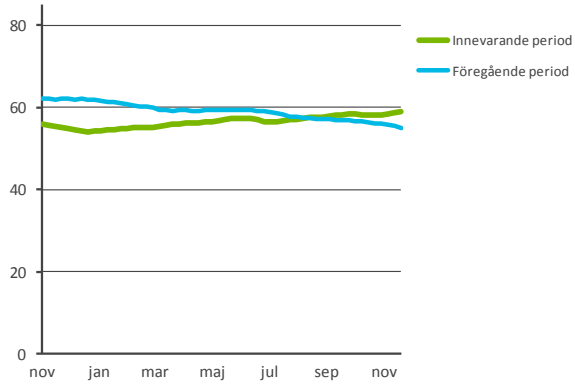
Akkumulerad vattenkraftsproduktion



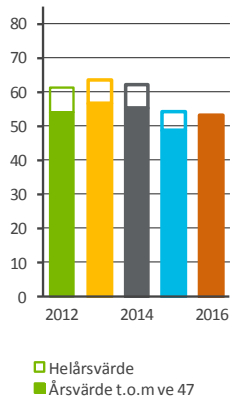
Kärnkraftsproduktion per vecka
källa: Energiföretagen



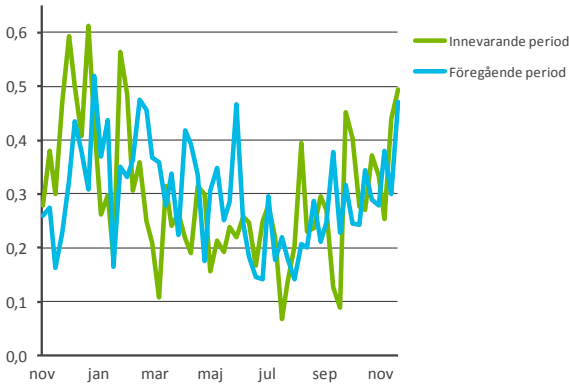
Kärnkraftsproduktion summa 52 veckor
källa: Energiföretagen



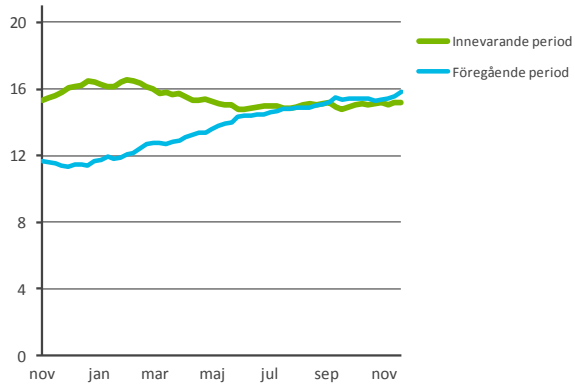
Akkumulerad kärnkraftsproduktion



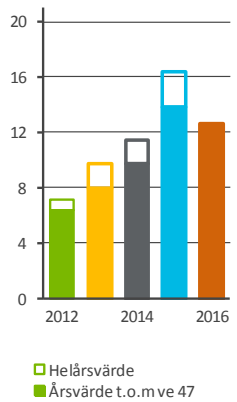
Vindkraftsproduktion per vecka
källa: Energiföretagen



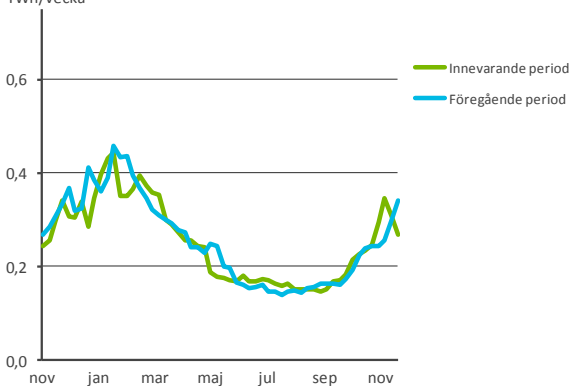
Vindkraftsproduktion summa 52 veckor
källa: Energiföretagen



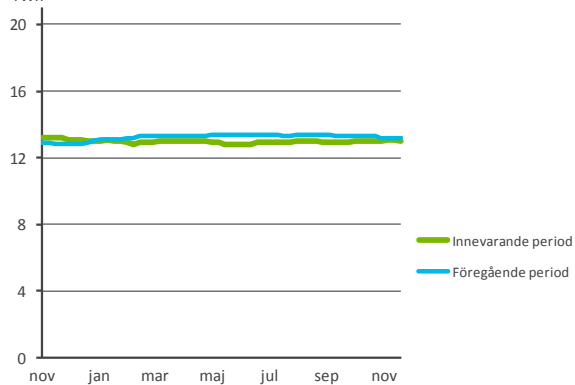
Akkumulerad vindkraftsproduktion



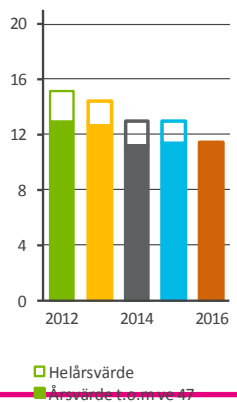
Övrig värmekraftsproduktion per vecka
källa: Energiföretagen

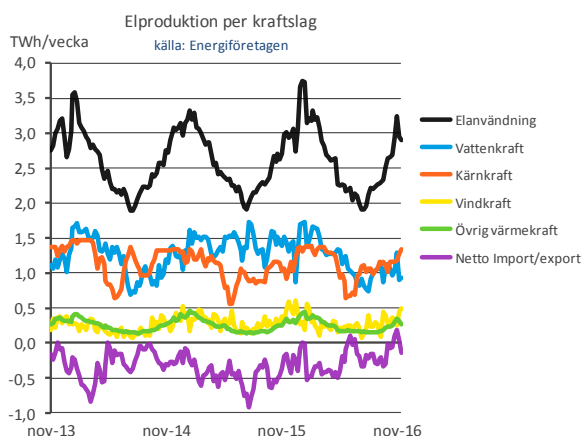
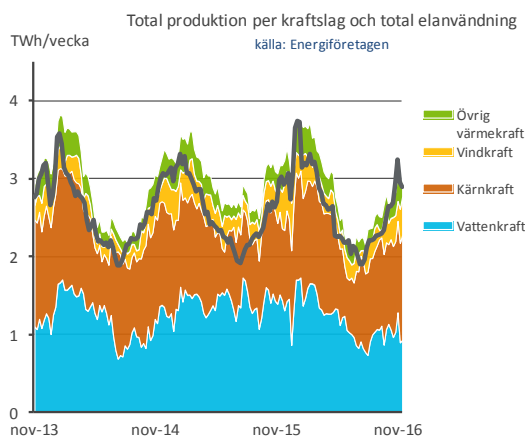
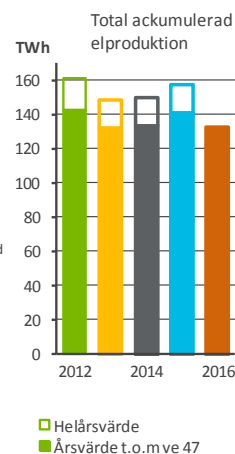
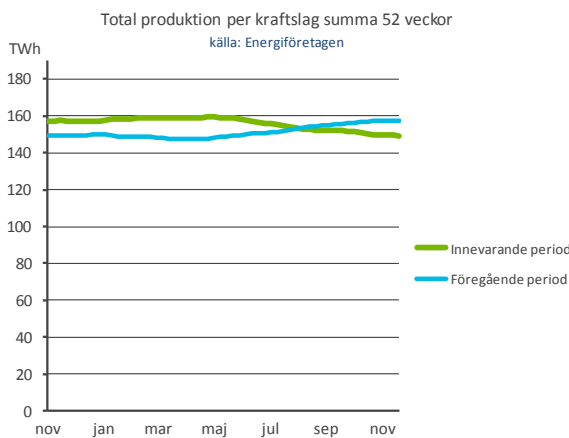
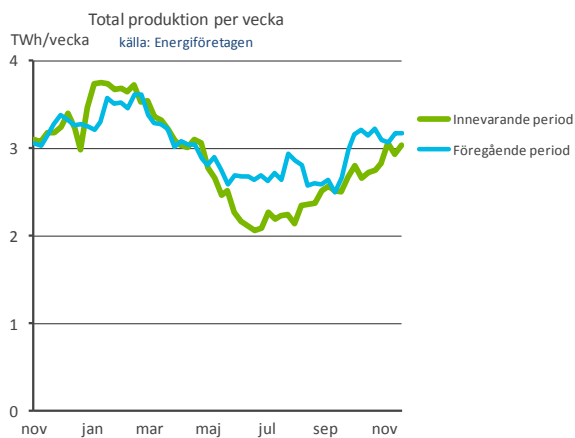


Övrig värmekraftsproduktion summa 52 veckor
källa: Energiföretagen



Akkumulerad övrig värmekraftsproduktion





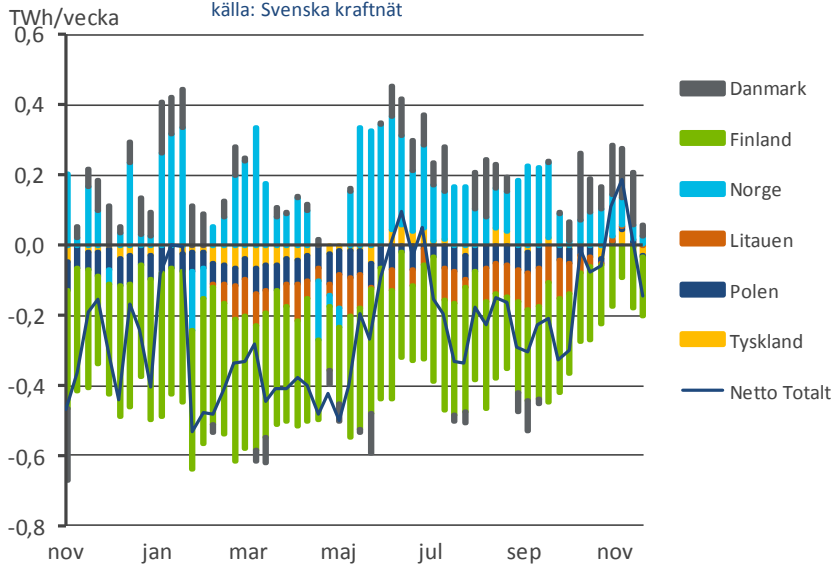
Tabell 1
Sverige

	Vattenkraft	Vindkraft	Kärnkraft	Övrig värmekraft	Total produktion	
2014-46	1 146	274	1 328	284	3 031	GWh
2014-47	1 363	163	1 330	307	3 162	GWh
2015-46	1 396	380	1 036	256	3 069	GWh
2015-47	1 514	300	1 064	297	3 175	GWh
2016-46	899	439	1 277	310	2 925	GWh
2016-47	930 (-39%)	495 (65%)	1 347 (27%)	268 (-10%)	3 039 (-4%)	GWh
<i>Siffror inom parantes är innevarande år i förhållande till föregående år</i>						
Ack ¹ t.o.m.2014-47	57,1	9,74	55,4	11,2	133,4	TWh
Ack t.o.m.2015-47	66,8	13,90	48,8	11,4	140,9	TWh
Ack t.o.m.2016-47	55,8 (-16%)	12,64 (-9%)	53,2 (9%)	11,5 (1%)	133,0 (-6%)	TWh
¹ Ackumulerat summavärde från årets början						
Summa 52 ² veckor t.o.m. 2014-47	62,9	11,52	62,0	12,8	149,2	TWh
Summa 52 veckor t.o.m. 2015-47	73,3	15,57	55,4	13,2	157,5	TWh
Summa 52 veckor t.o.m. 2016-47	62,1 (-15%)	15,19 (-2%)	59,0 (6%)	13,0 (-2%)	149,4 (-5%)	TWh

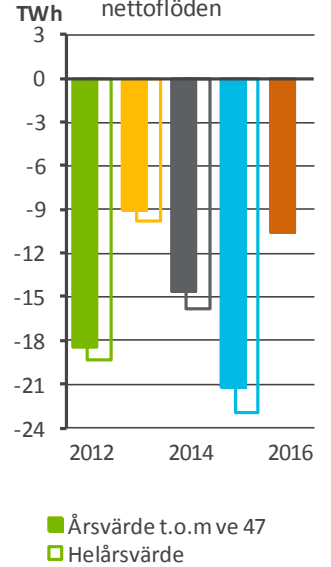
² Rullande årsvärde summa av 52 veckor

Netto kraftflöden till och från Sverige

källa: Svenska kraftnät

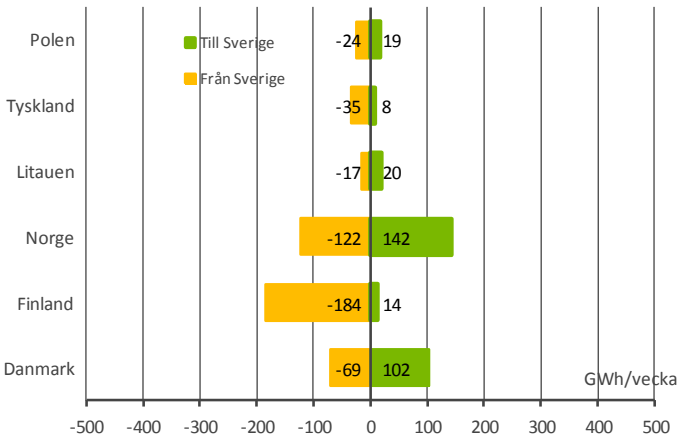


Totala ackumulerade nettoflöden



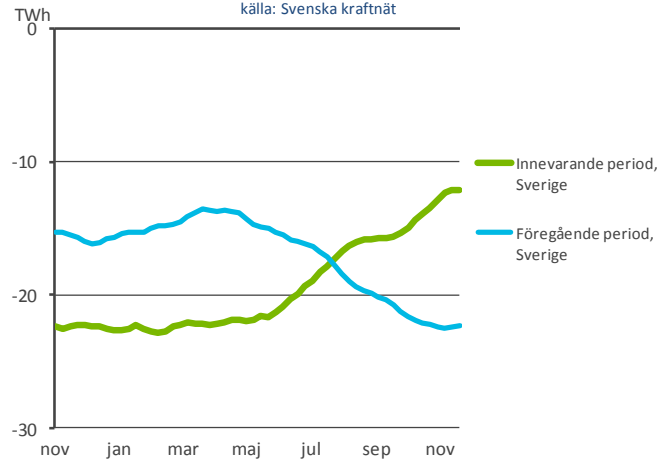
Kraftflöden till och från Sverige

källa: Svenska kraftnät

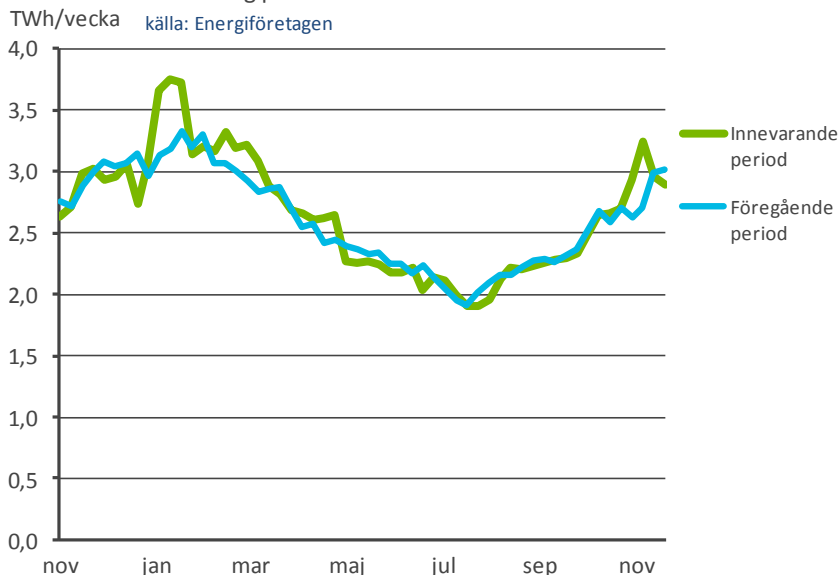


Netto kraftflöden till och från Sverige

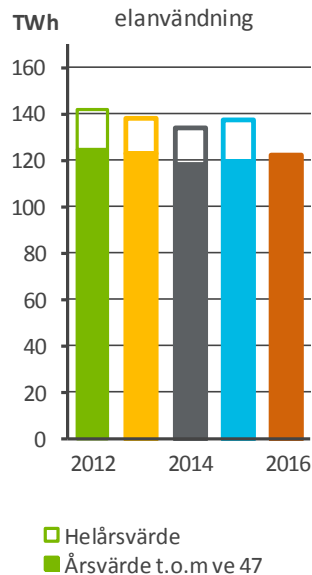
källa: Svenska kraftnät



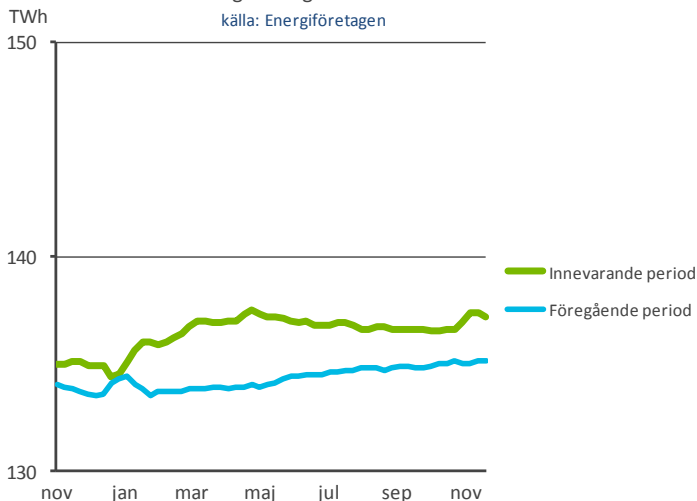
Elanvändning per vecka



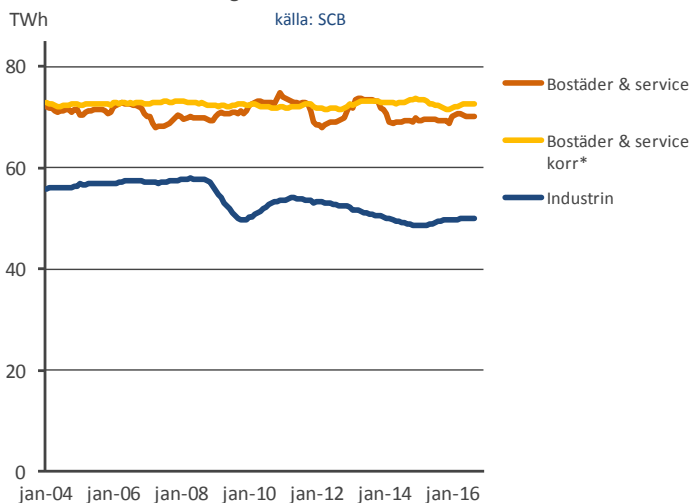
Total ackumulerad elanvändning



Elanvändning i Sverige summa 52 veckor



Elanvändning rullande tolv månadersvärde

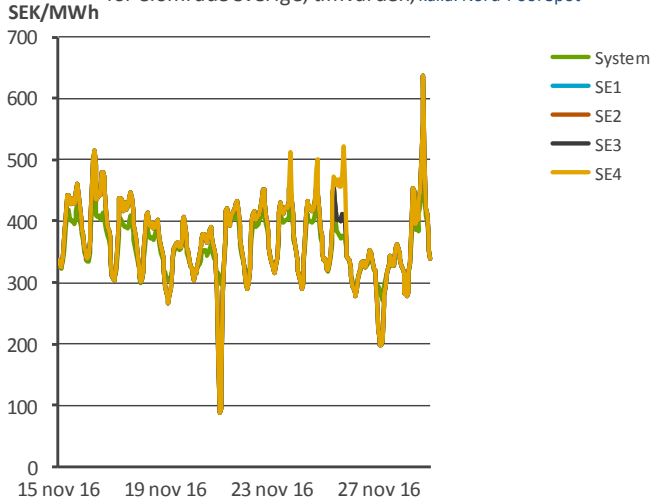


* temperaturkorrigerad elanvändning

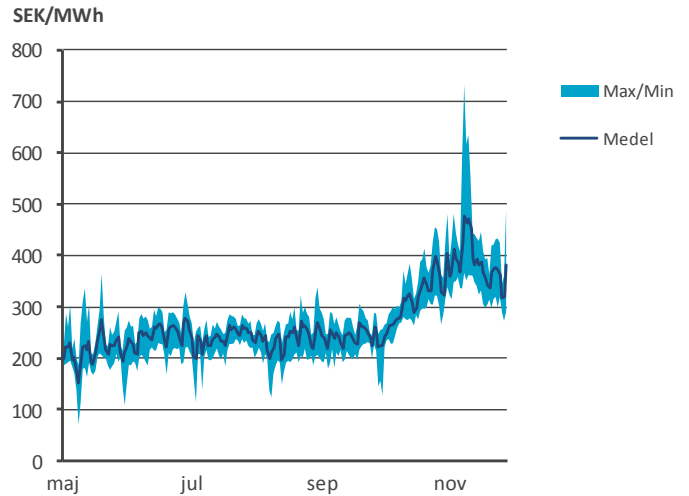
Tabell 2
Sverige

	Total	Netto import/export	Elanvändning		
			Utfall	Temp. Korr.	
2014-46	3 031	-312	2 719	2 982	GWh
2014-47	3 162	-270	2 892	3 023	GWh
2015-46	3 069	-364	2 705	2 972	GWh
2015-47	3 175	-189	2 986	3 019	GWh
2016-46	2 925	31	2 956	3 084	GWh
2016-47	3 039 (-4%)	-146 (-23%)	2 893 (-3%)	3 159 (5%)	GWh
<i>Siffror inom parantes är innevarande år i förhållande till föregående år</i>					
Ack ¹ t.o.m.2014-47	133,4	-14,6	118,7	124,7	TWh
Ack t.o.m.2015-47	140,9	-21,2	119,7	124,7	TWh
Ack t.o.m.2016-47	133,0 (-6%)	-10,6 (50%)	122,5 (2%)	126,1 (1%)	TWh
¹ Ackumulerat summavärde från årets början					
Summa 52 ² veckor t.o.m. 2014-47	149,2	-15,5	133,8	140,8	TWh
Summa 52 veckor t.o.m. 2015-47	157,5	-22,4	135,1	140,7	TWh
Summa 52 veckor t.o.m. 2016-47	149,4 (-5%)	-12,1 (-100%)	137,2 (2%)	142,4 (1%)	TWh
² Rullande årsvärde summa av 52 veckor					

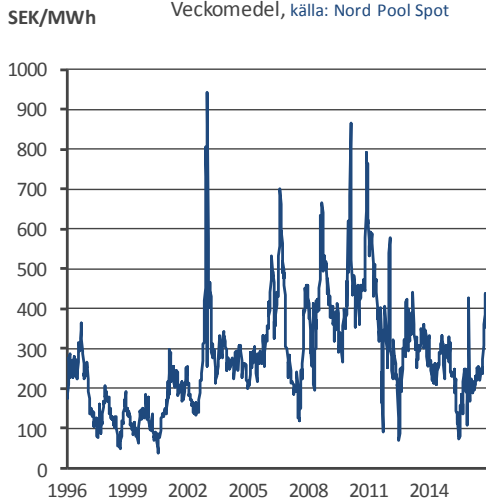
Elpris Nord Pool Spot, Systempris och för elområde Sverige, timvärden, källa: Nord Pool Spot



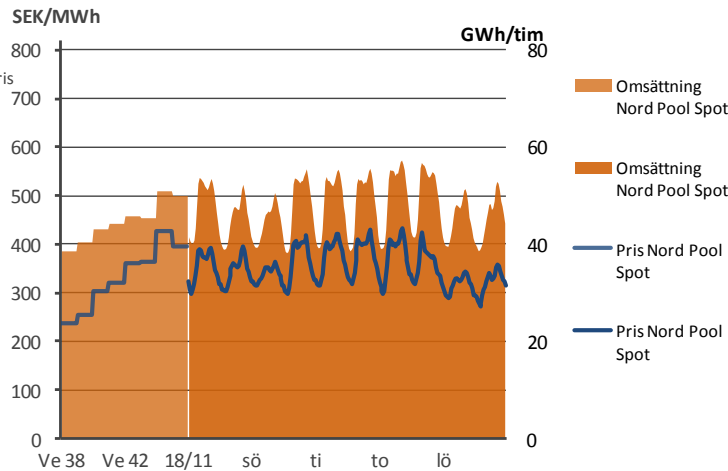
Elpris Nord Pool för spothandel Dygnsmedel, samt max - min intervall, källa: Nord Pool Spot



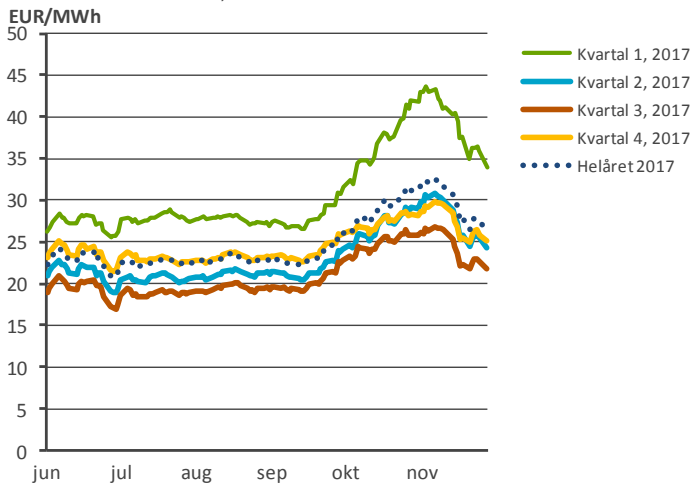
Elpris Nord Pool för spothandel Veckomedel, källa: Nord Pool Spot



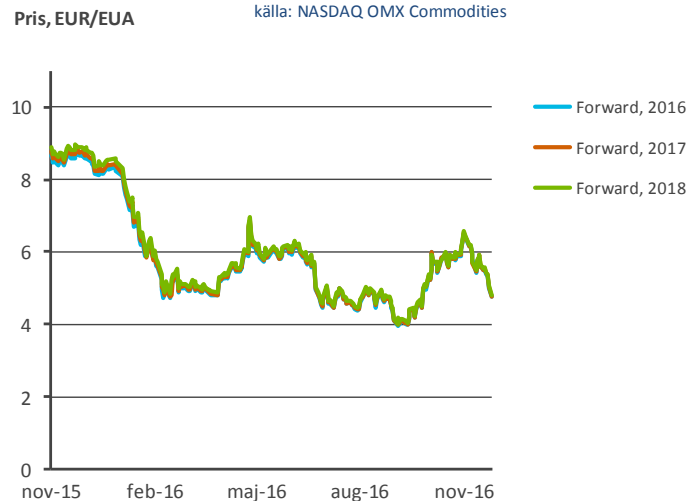
Nord Pool Spot, priser och omsättning tidigare veckomedelvärden samt senaste timvärden, källa: Nord Pool Spot



NASDAQ OMX terminspriser, kvartal 2017 samt helåret 2017, källa: NASDAQ OMX Commodities

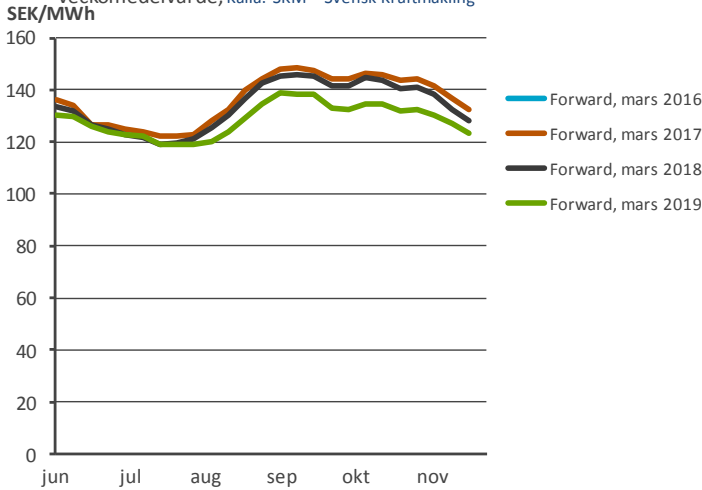


NASDAQ OMX handel med CO2 utsläppsrätter källa: NASDAQ OMX Commodities



SKM elcertifikatspris vid forwardhandel

Veckomedelvärde, Källa: SKM – Svensk Kraftmäkling

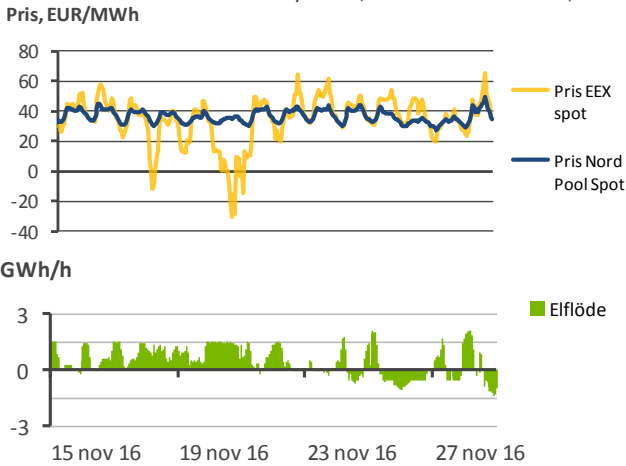


SKM elcertifikatspris vid spothandel

Veckomedelvärde, Källa: SKM – Svensk Kraftmäkling

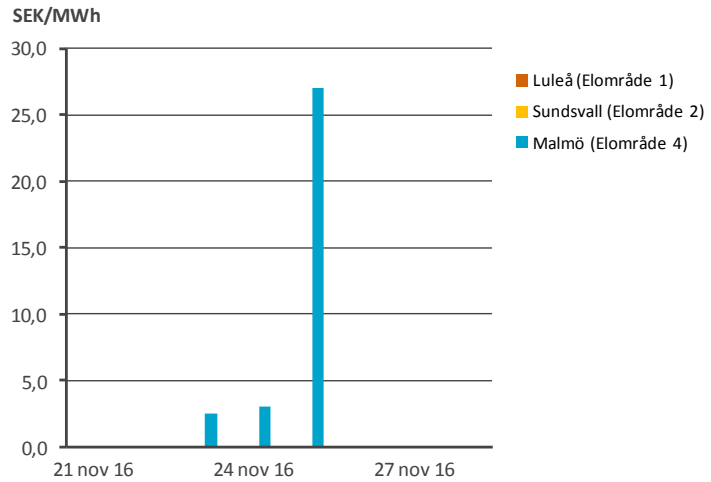


EEX och Nord Pool Spot systempris samt det nordiska elflödet till och från Tyskland, källa: EEX och Nord Pool Spot



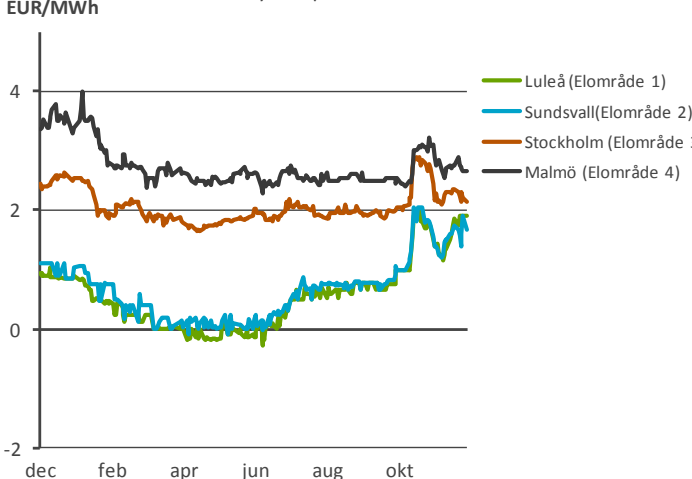
Områdespriser avvikelse jämfört

Stockholm (Elområde 3), dygnsmedelvärde, källa: Nord Pool Spot



NASDAQ OMX, svenska EPAD-kontrakt år 2017

i förhållande till systempris källa: NASDAQ OMX Commodities



Områdespriser avvikelse jämfört med

Nord Pool Spot systempris, dygnsmedelvärde, källa: Nord Pool Spot

